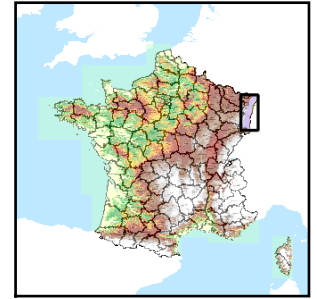


Code de l'Entité Hydrogéologique régionale 221AC

Nom de l'Entité Hydrogéologique Alluvions anciennes de la Plaine d'Alsace



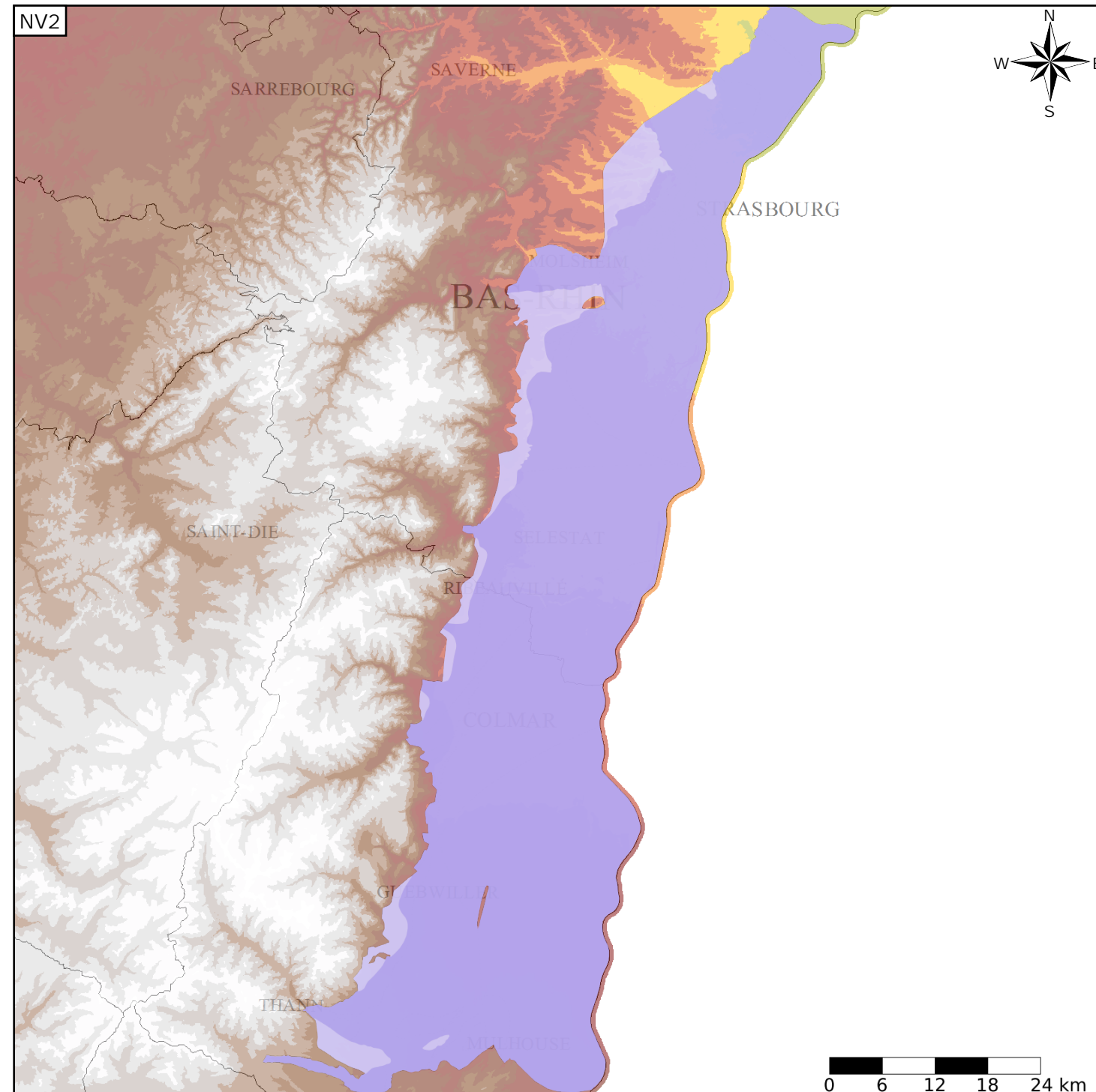
Caractéristiques de l'entité

- Nature : 3 Système aquifère
- Etat : ... Sans objet
- Thème : 1 Alluvial
- Type de milieu : 1 Milieu poreux
- Origine de la construction : 4 Agrégation par héritage

Est incluse dans l'Entité Hydrogéologique 221
Grand système aquifère Plio-Quaternaire de la Plaine d'Alsace

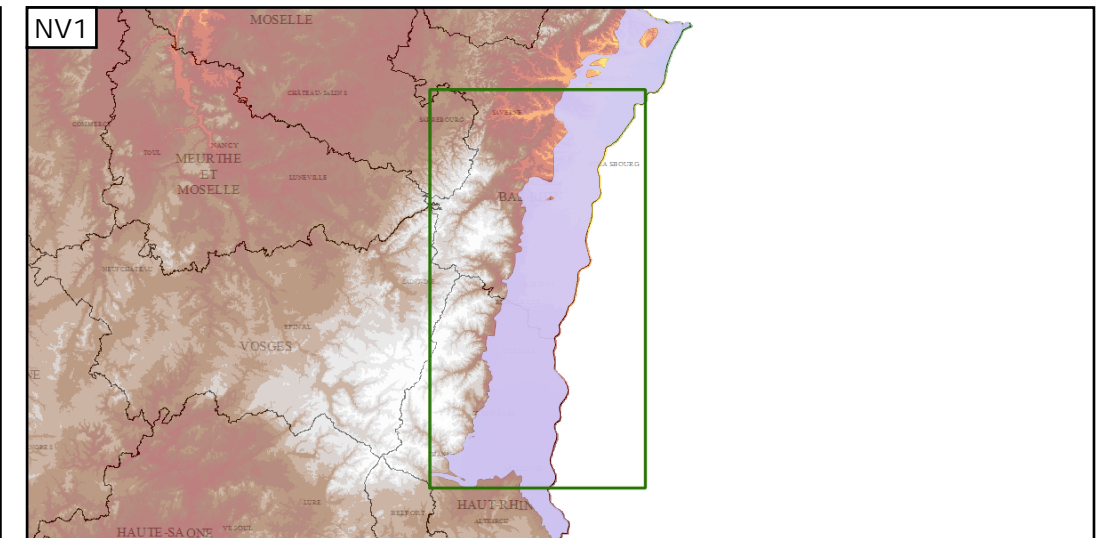
Evolution entre la BDLISA V0 et la V1 :

Type de modification : Mise(s) à jour mineure(s) de la géométrie de l'entité



Représentation de l'entité

- Ordre 1
- Ordre 2
- Ordre 3
- Ordre 4-5
- Ordre 6-10
- Ordre 11-20
- Ordre 21+



Les entités locales suivantes sont rattachées à cette entité régionale

221AC01	Alluvions vosgiennes anciennes de la Bruche en Plaine d'Alsace
221AC03	Alluvions vosgiennes anciennes de l'Ehn en Plaine d'Alsace
221AC05	Alluvions vosgiennes anciennes de la Giessen, Fecht et Andlau en Plaine d'Alsace
221AC07	Alluvions vosgiennes anciennes de la Doller, Thur et Lauch en Plaine d'Alsace
221AC09	Alluvions rhénanes anciennes