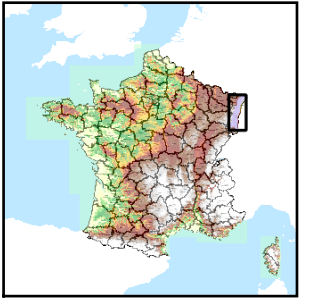


Code de l'Entité Hydrogéologique locale 221AA21



Nom de l'Entité Hydrogéologique Intercalaires argileux de la Plaine d'Alsace



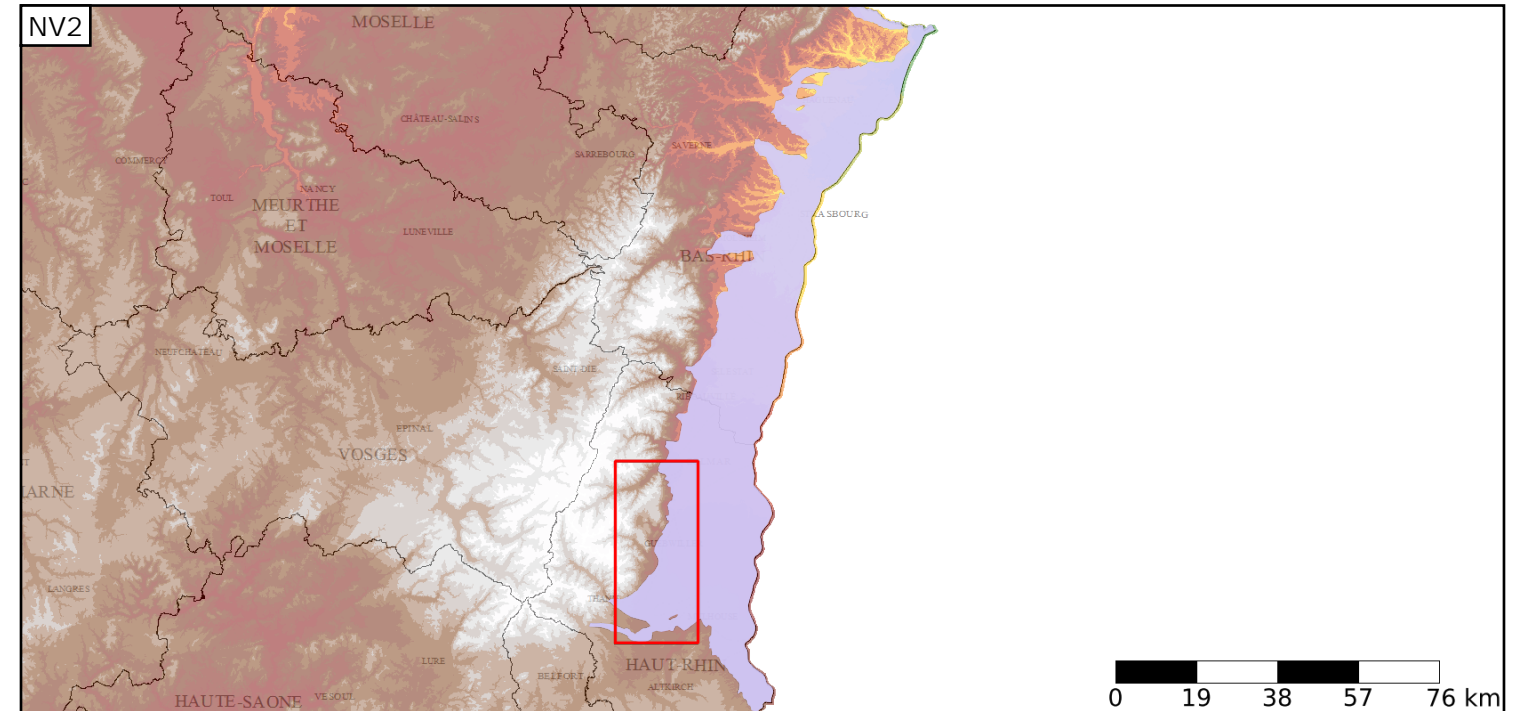
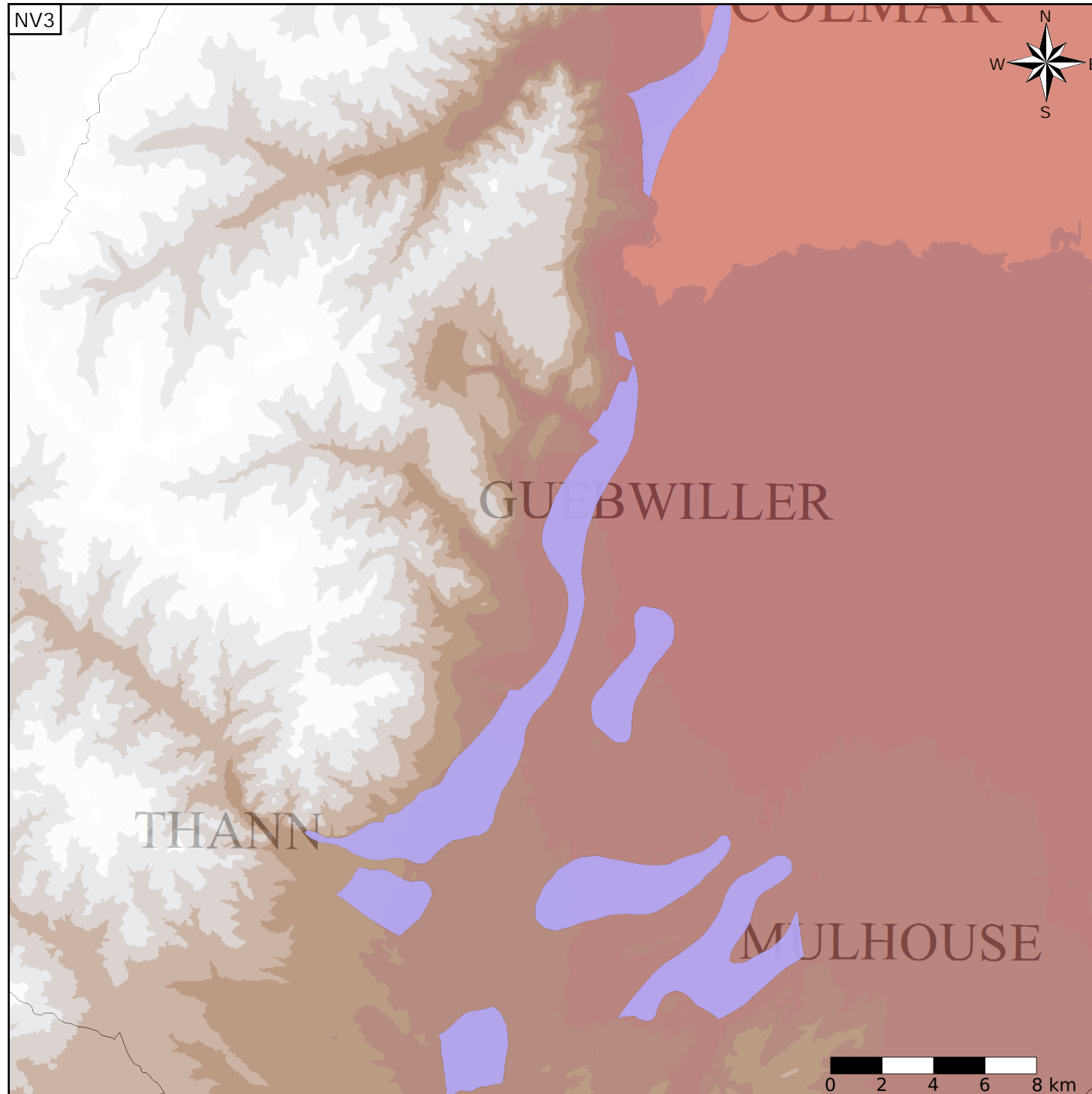
Caractéristiques de l'entité

- Nature : 7 Unité imperméable
- Etat : ... Sans objet
- Thème : 2 Sédimentaire
- Type de milieu : 1 Milieu poreux
- Origine de la construction : 1 Carte géologique ou hydrogéologique

Evolution entre la BDLISA V0 et la V1 :

Type de modification : Aucune modification

Est incluse dans l'Entité Hydrogéologique 221AA  
Alluvions récentes à actuelles de la Plaine d'Alsace



Est incluse dans l'Entité Hydrogéologique 221  
Grand système aquifère Plio-Quaternaire de la Plaine d'Alsace

