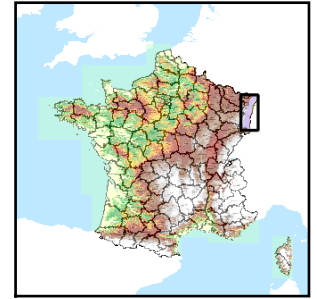


Code de l'Entité Hydrogéologique régionale 221AA

Nom de l'Entité Hydrogéologique Alluvions récentes à actuelles de la Plaine d'Alsace



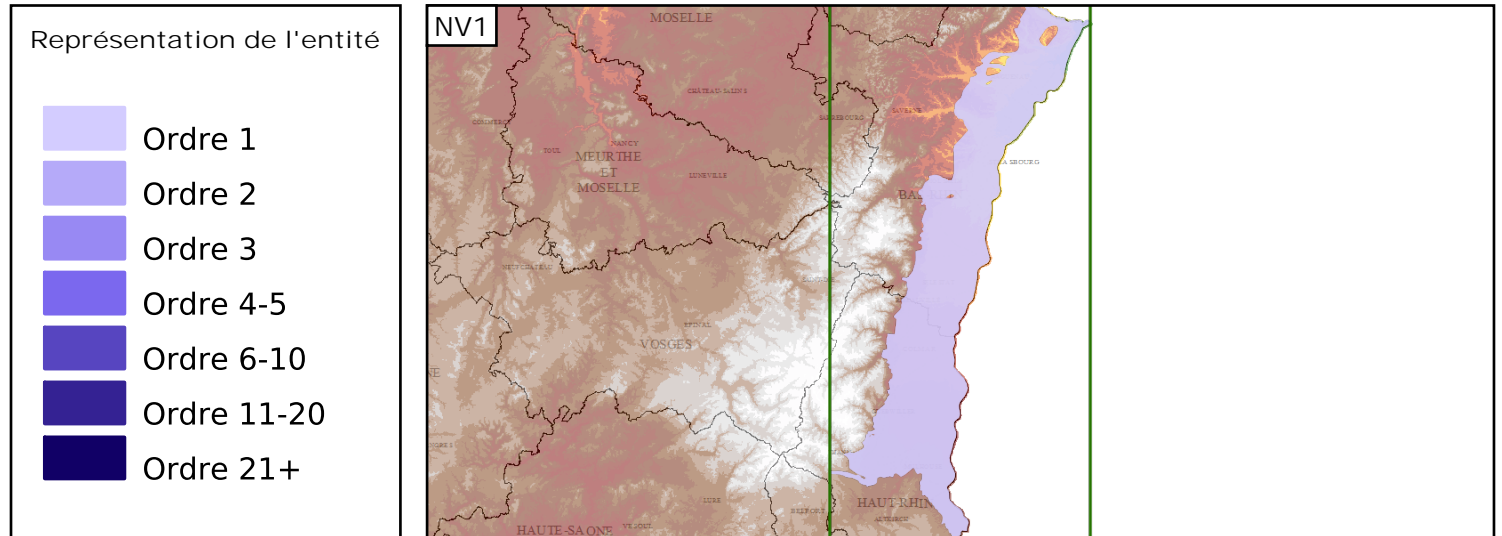
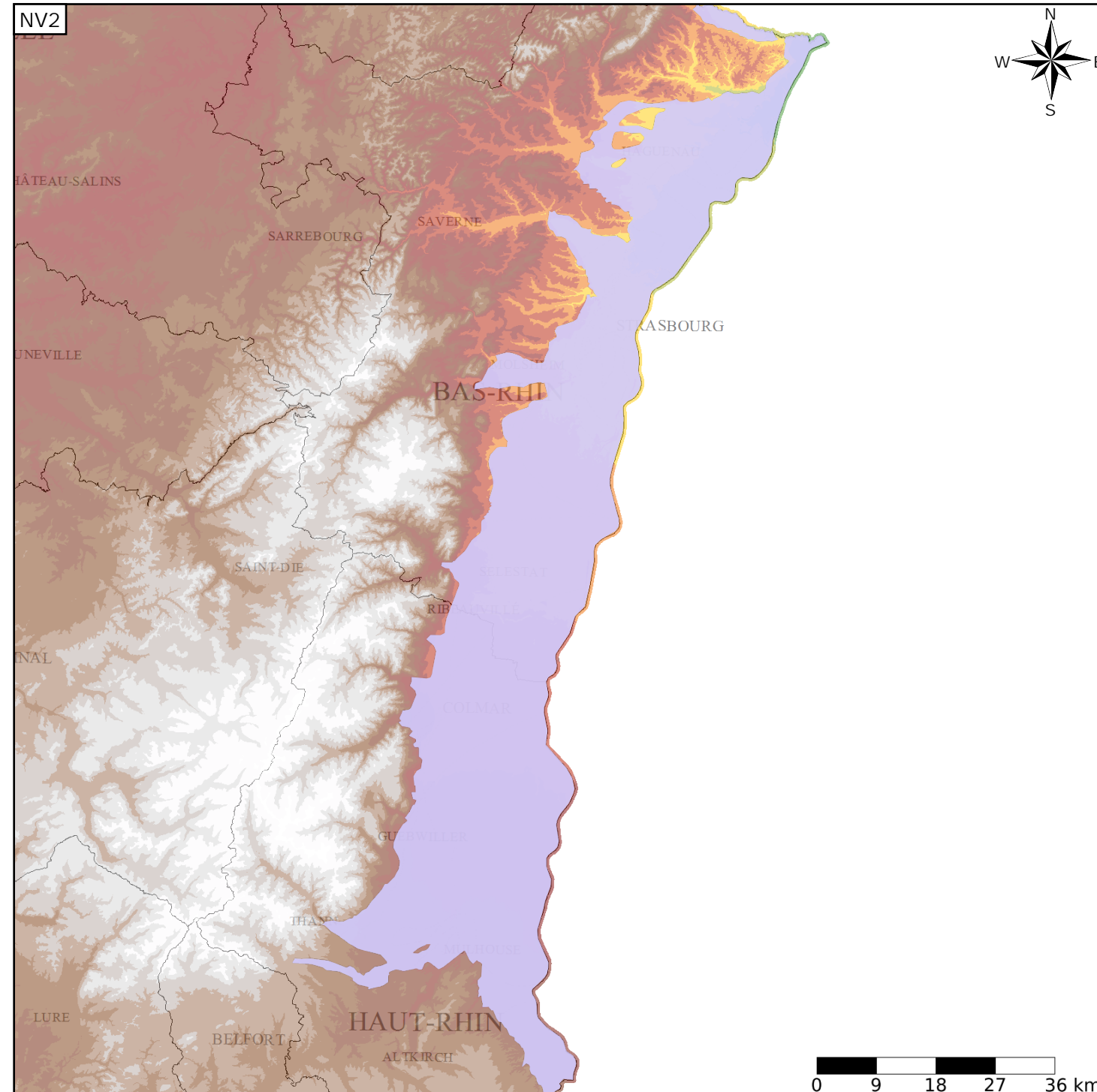
Caractéristiques de l'entité

- Nature : 3 Système aquifère
- Etat : ... Sans objet
- Thème : 1 Alluvial
- Type de milieu : 1 Milieu poreux
- Origine de la construction : 4 Agrégation par héritage

Est incluse dans l'Entité Hydrogéologique 221
Grand système aquifère Plio-Quaternaire de la Plaine d'Alsace

Evolution entre la BDLISA V0 et la V1 :

Type de modification : Mises à jour mineures de la géométrie et des informations attributaires de l'entité



Les entités locales suivantes sont rattachées à cette entité régionale

221AA01	Alluvions vosgiennes récentes de la Lauter en Plaine d'Alsace
221AA03	Alluvions vosgiennes récentes de la Moder et de la Sauer en Plaine d'Alsace
221AA05	Alluvions vosgiennes récentes de la Zorn en Plaine d'Alsace
221AA07	Alluvions vosgiennes récentes de la Zorn avec intercalaire argileux en Plaine d'Alsace
221AA09	Alluvions vosgiennes récentes de la Bruche en Plaine d'Alsace
221AA11	Alluvions vosgiennes récentes de la Bruche avec intercalaire argileux en Plaine d'Alsace
221AA13	Alluvions vosgiennes récentes de la Doller, Thur et Lauch en Plaine d'Alsace
221AA15	Alluvions vosgiennes récentes du Giessen et de la Fecht en Plaine d'Alsace
221AA17	Alluvions rhénanes récentes à actuelles
221AA19	Alluvions rhénanes récentes à actuelles avec intercalaire argileux
221AA21	Intercalaires argileux de la Plaine d'Alsace