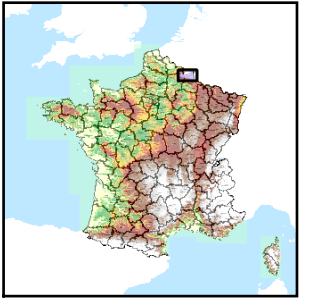


Code de l'Entité Hydrogéologique locale 211AI01



Nom de l'Entité Hydrogéologique Socle des Ardennes dans les bassin versants du Gland et de l'Oise de sa source au confluent du Ton (exclu)



Caractéristiques de l'entité

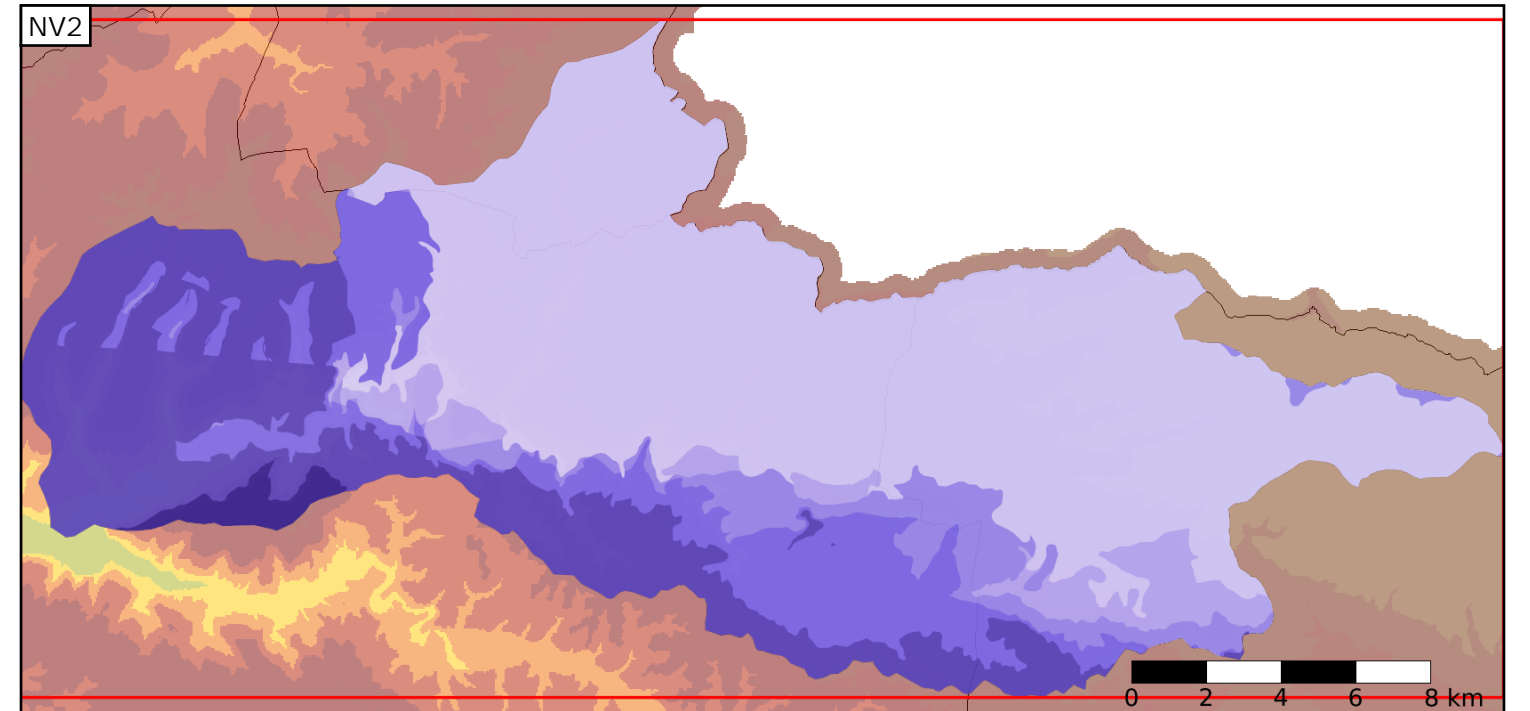
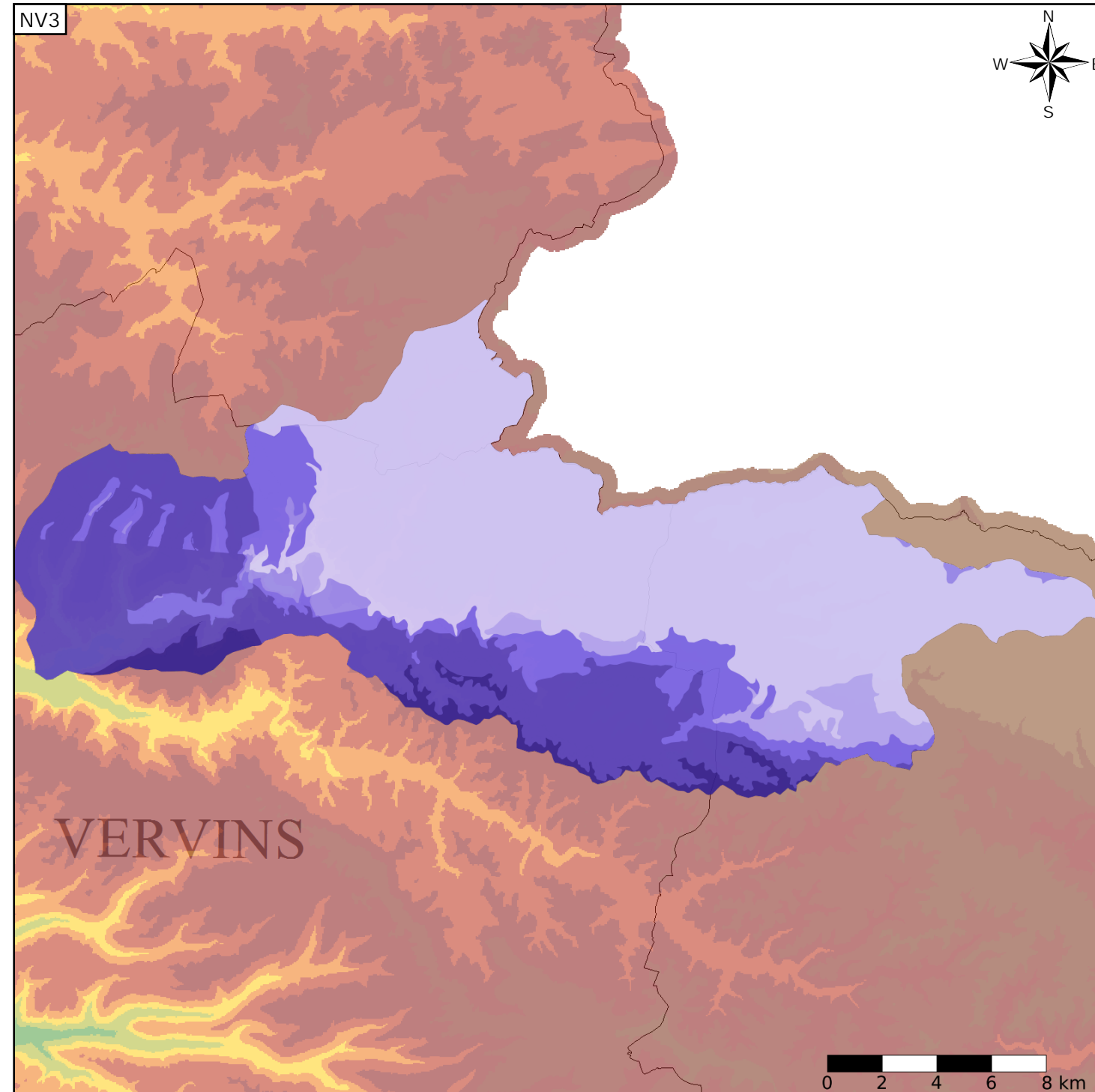
- Nature : 6 Unité semi-perméable
- Etat : 2 Entité hydrogéologique à nappe libre
- Thème : 3 Socle
- Type de milieu : 2 Milieu fissuré
- Origine de la construction : 1 Carte géologique ou hydrogéologique

Evolution entre la BDLISA V0 et la V1 :

Type de modification : Aucune modification

Est incluse dans l'Entité Hydrogéologique 211AI

Socle des Ardennes dans le bassin versant du Gland de sa source au confluent de l'Oise (nc) et le bassin versant de l'Oise de sa source (nc) au confluent du Ton (nc)



Est incluse dans l'Entité Hydrogéologique 211
Socle des Ardennes

