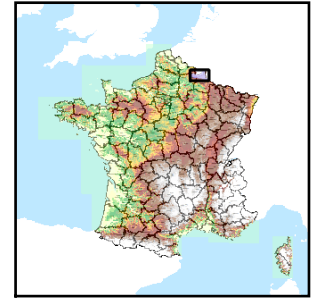


Code de l'Entité Hydrogéologique régionale 211A1



Nom de l'Entité Hydrogéologique Socle des Ardennes dans le bassin versant du Gland de sa source au confluent de l'Oise (nc) et le bassin versant de l'Oise de sa source (nc) au confluent du Ton (nc)



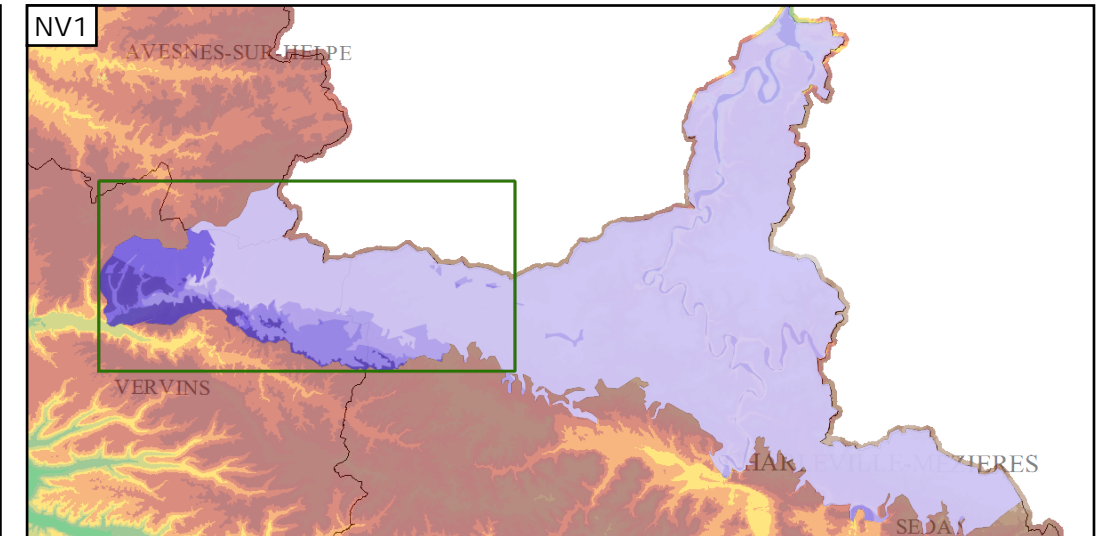
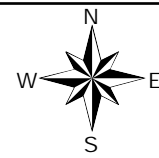
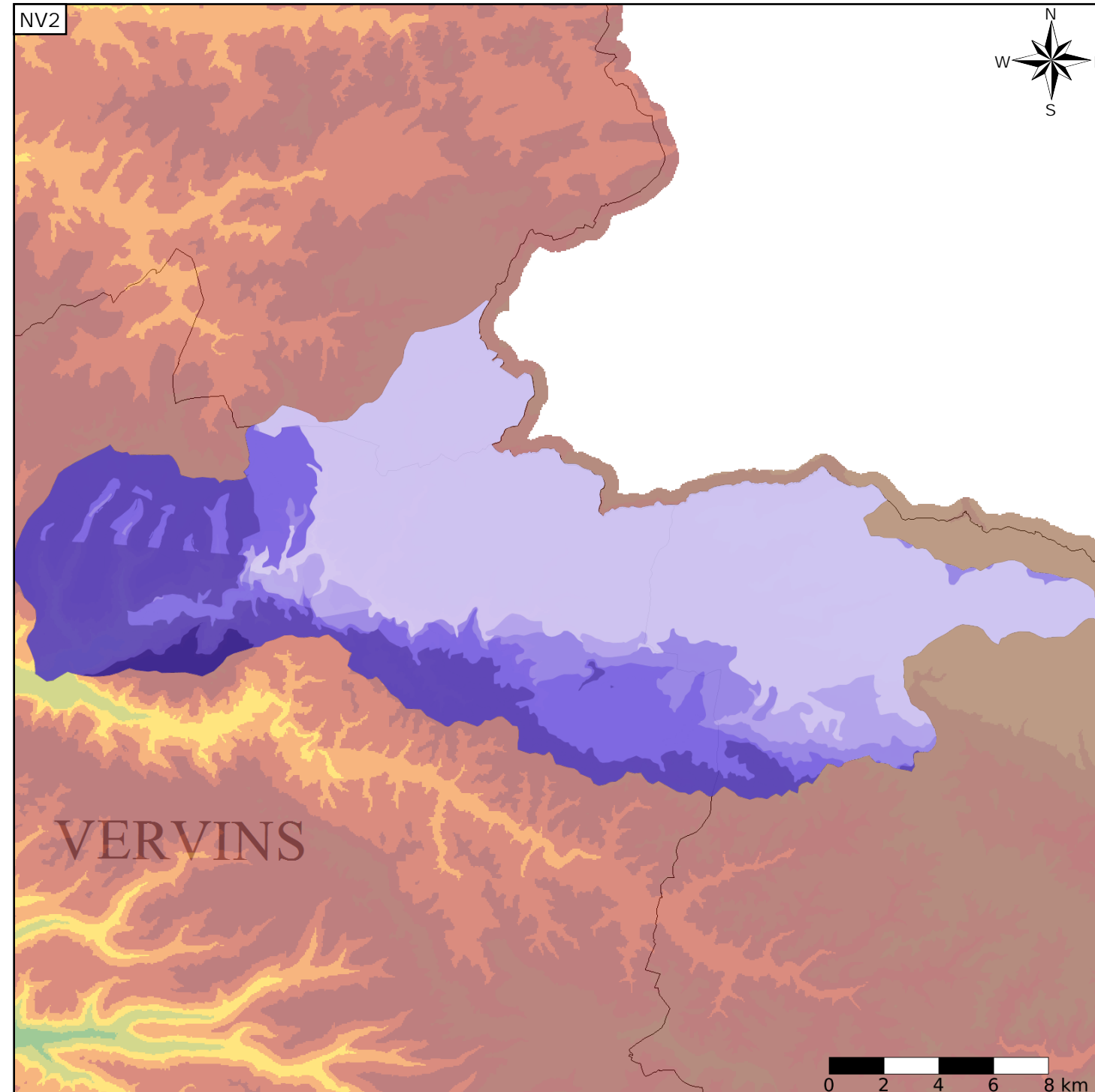
Caractéristiques de l'entité

Nature : 4 Domaine hydrogéologique
 Etat : ... Sans objet
 Thème : 3 Socle
 Type de milieu : 2 Milieu fissuré
 Origine de la construction : 4 Agrégation par héritage

Est incluse dans l'Entité Hydrogéologique 211
 Socle des Ardennes

Evolution entre la BDLISA V0 et la V1 :

Type de modification : Mise(s) à jour mineure(s) des informations attributaires de l'entité



Les entités locales suivantes sont rattachées à cette entité régionale

211A101 | Socle des Ardennes dans les bassins versants du Gland et de l'Oise de sa source au confluent du Ton (exclu)