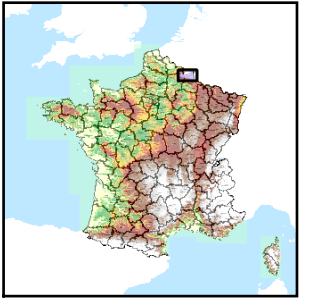


Code de l'Entité Hydrogéologique locale 211AG01



Nom de l'Entité Hydrogéologique Quartzites et Phyllades, Schistes du bassin versant du Cambrien-Silurien du bassin versant de la Chiers dans les Ardennes



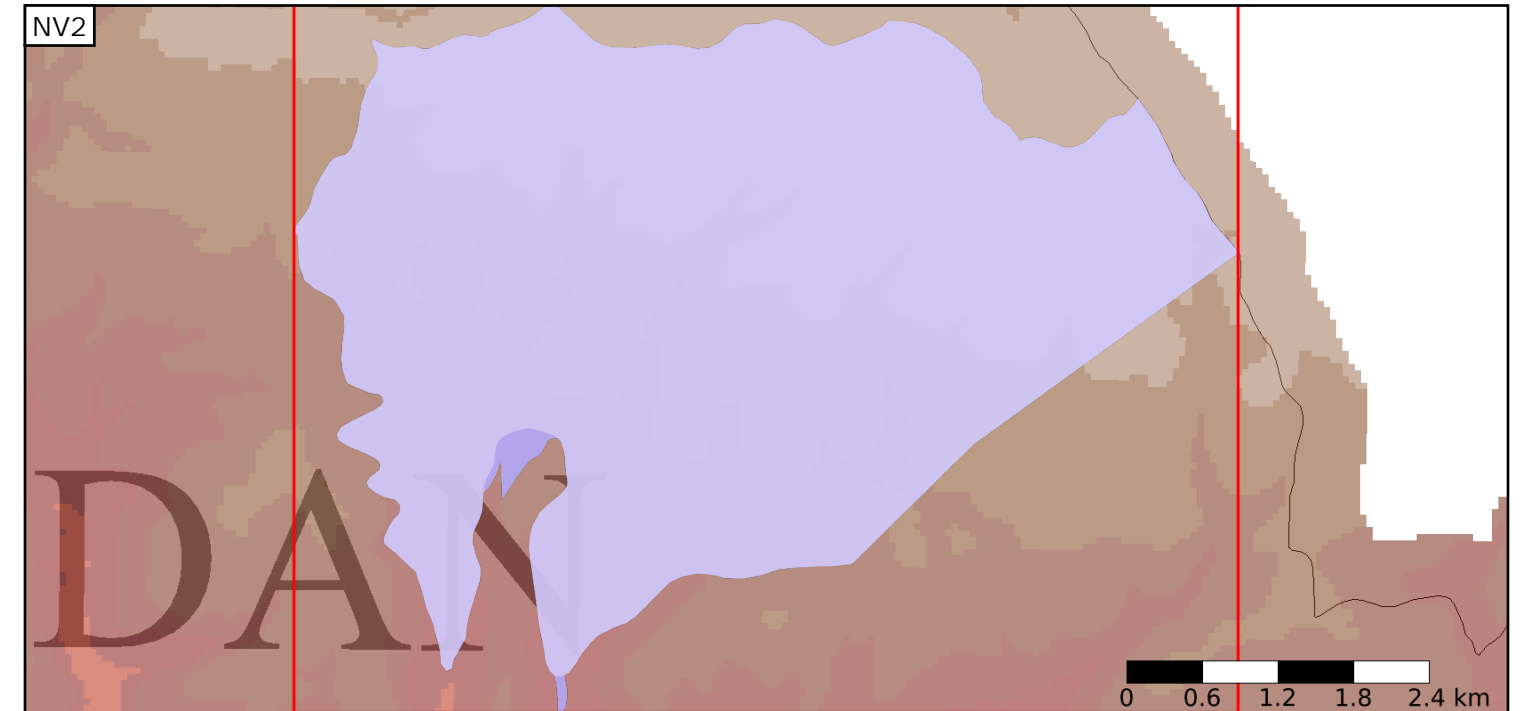
Caractéristiques de l'entité

- Nature : 7 Unité imperméable
- Etat : 2 Entité hydrogéologique à nappe libre
- Thème : 3 Socle
- Type de milieu : 2 Milieu fissuré
- Origine de la construction : 1 Carte géologique ou hydrogéologique

Est incluse dans l'Entité Hydrogéologique 211AG
Socle des Ardennes dans le bassin versant de La Chiers

Evolution entre la BDLISA V0 et la V1 :

Type de modification : Aucune modification



Est incluse dans l'Entité Hydrogéologique 211
Socle des Ardennes

