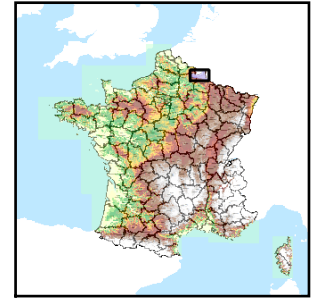


Code de l'Entité Hydrogéologique locale 211AE01



Nom de l'Entité Hydrogéologique Schistes et Phyllades du Gédinnien (Dévonien inférieur), Quartzites du bassin versant de la Semoy dans les Ardennes



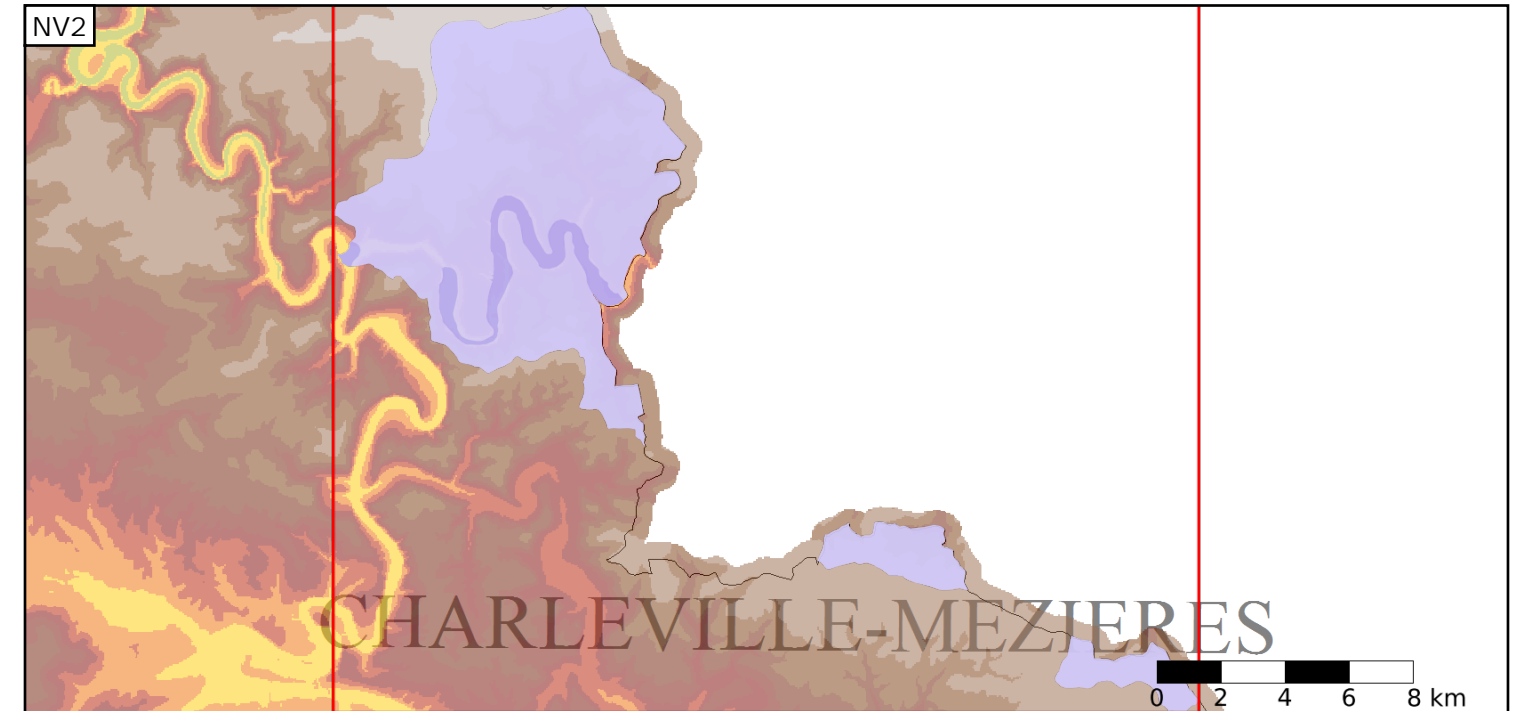
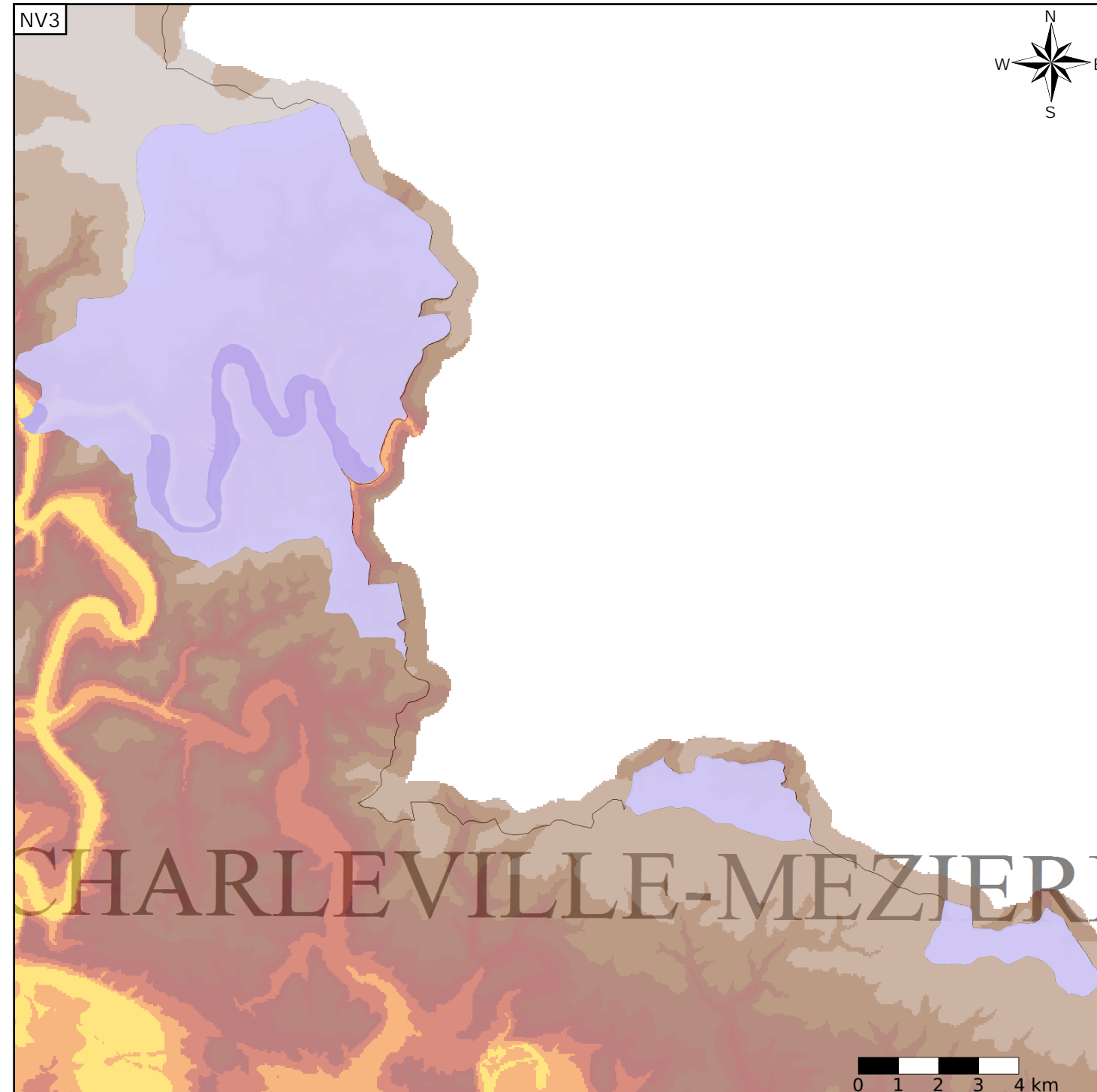
Caractéristiques de l'entité

- Nature : 7 Unité imperméable
- Etat : 2 Entité hydrogéologique à nappe libre
- Thème : 3 Socle
- Type de milieu : 2 Milieu fissuré
- Origine de la construction : 1 Carte géologique ou hydrogéologique

Est incluse dans l'Entité Hydrogéologique 211AE  
Socle des Ardennes dans le bassin versant de la Semoy

Evolution entre la BDLISA V0 et la V1 :

Type de modification : Aucune modification



Est incluse dans l'Entité Hydrogéologique 211  
Socle des Ardennes

