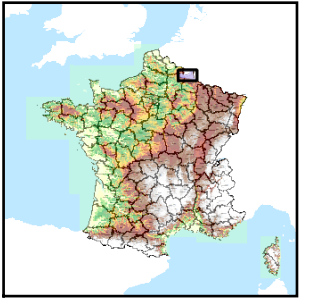


Code de l'Entité Hydrogéologique régionale 211AE



Nom de l'Entité Hydrogéologique Socle des Ardennes dans le bassin versant de la Semoy



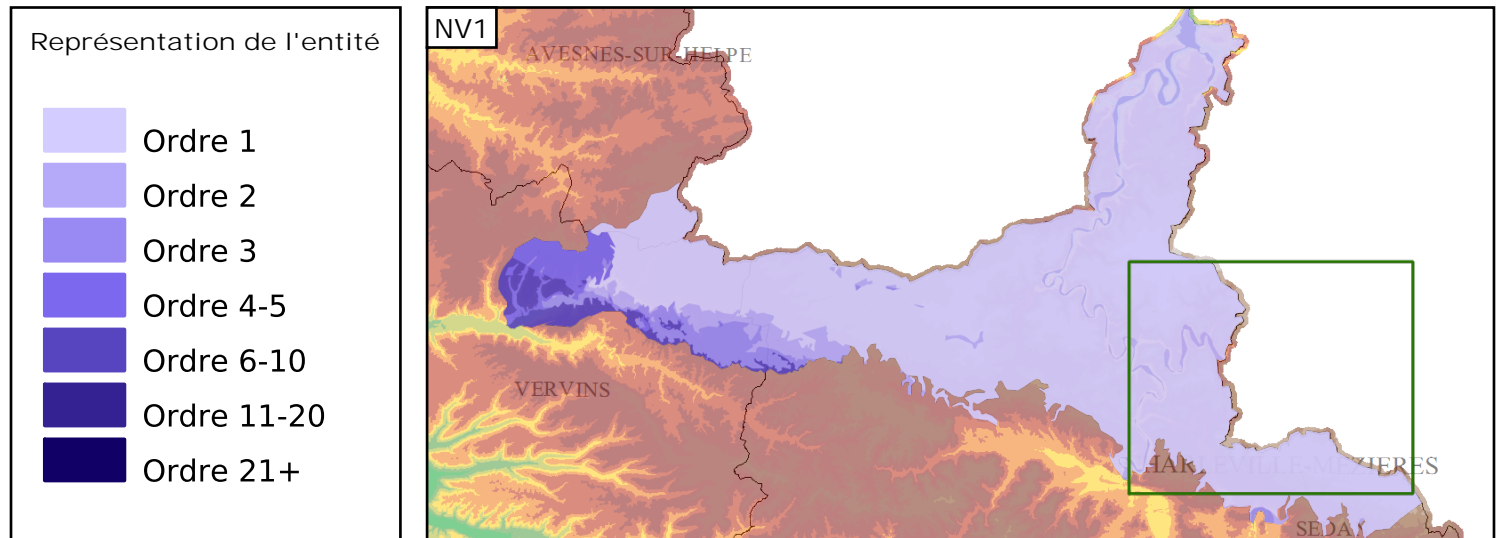
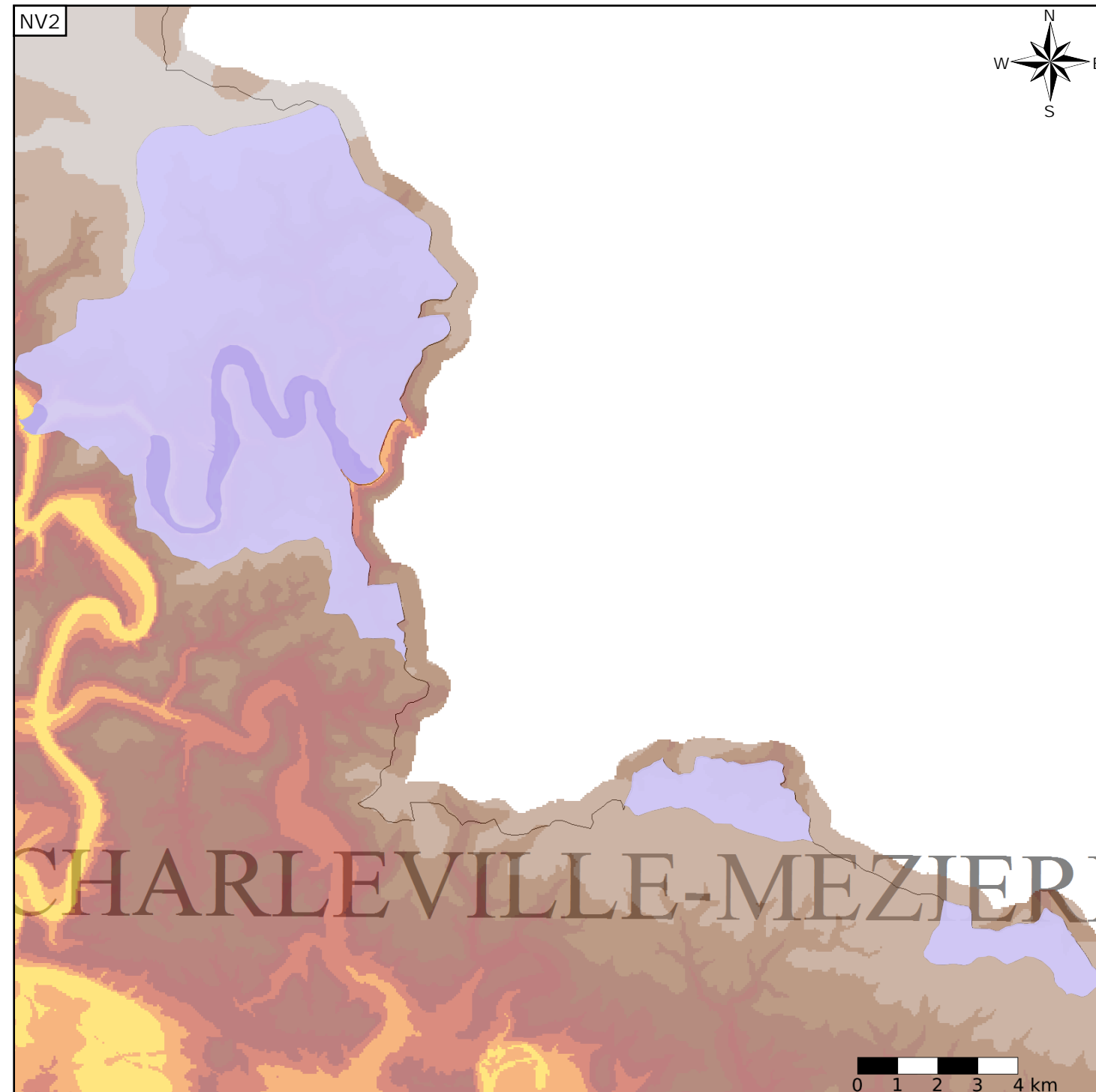
Caractéristiques de l'entité

Nature : 4 Domaine hydrogéologique  
 Etat : ... Sans objet  
 Thème : 3 Socle  
 Type de milieu : 2 Milieu fissuré  
 Origine de la construction : 4 Agrégation par héritage

Est incluse dans l'Entité Hydrogéologique 211  
 Socle des Ardennes

Evolution entre la BDLISA V0 et la V1 :

Type de modification : Aucune modification



Les entités locales suivantes sont rattachées à cette entité régionale

211AE01 | Schistes et Phyllades du Gédinnien (Dévonien inférieur), Quartzites du bassin versant de la Semoy dans les Ardennes