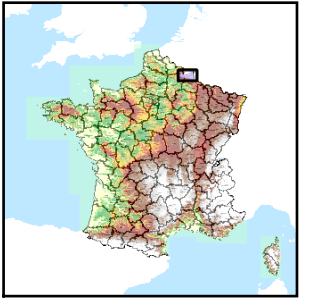


Code de l'Entité Hydrogéologique locale 211AC01



Nom de l'Entité Hydrogéologique Quartzites et Phyllades du Cambrien-Silurien avec recouvrement d'altérites du bassin versant de la Meuse du confluent de la Chiers au confluent de la Semoy dans les Ardennes



Caractéristiques de l'entité

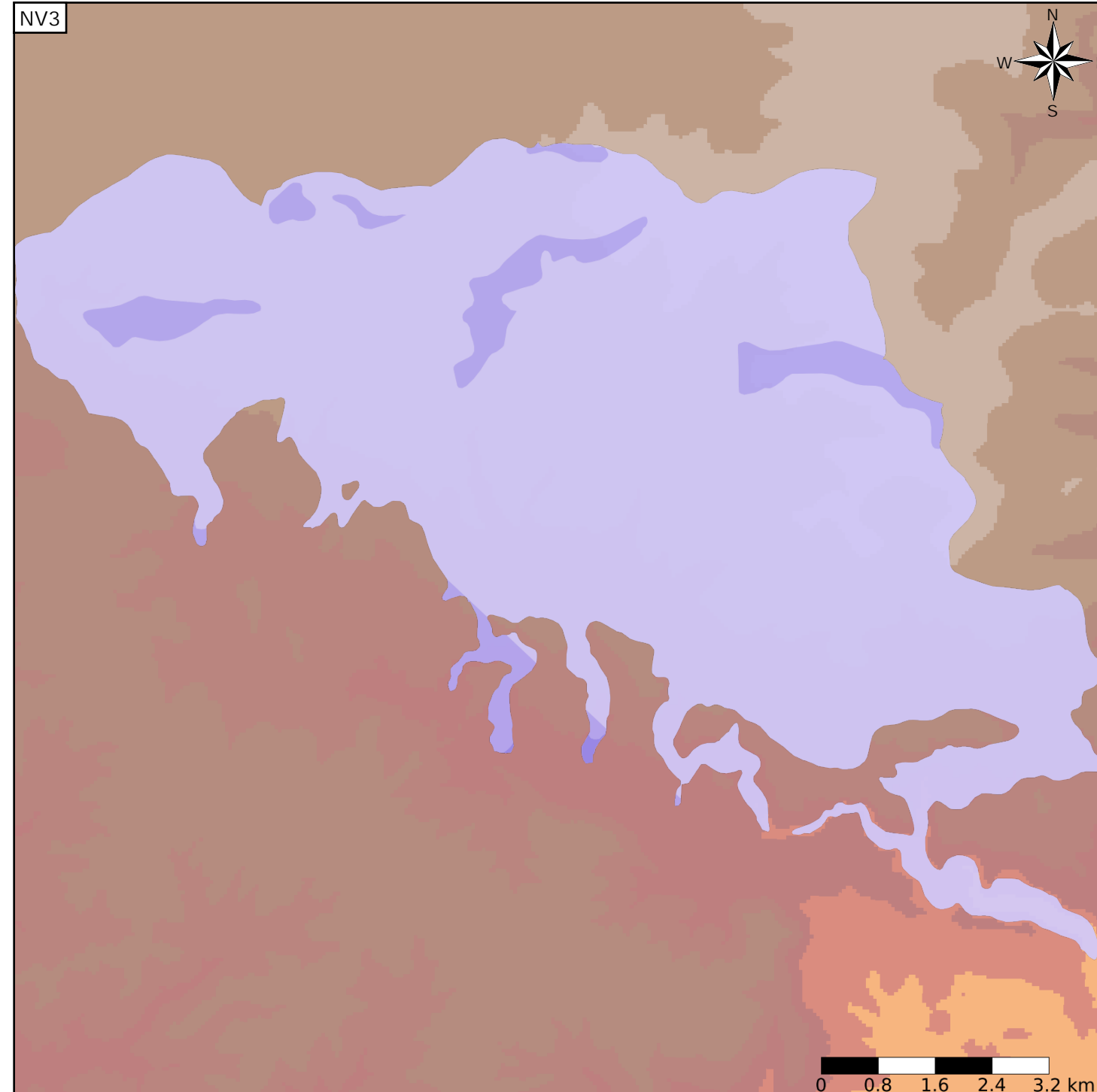
- Nature : 7 Unité imperméable
- Etat : 2 Entité hydrogéologique à nappe libre
- Thème : 3 Socle
- Type de milieu : 2 Milieu fissuré
- Origine de la construction : 1 Carte géologique ou hydrogéologique

Est incluse dans l'Entité Hydrogéologique 211AC

Socle des Ardennes dans le bassin versant de la Meuse du confluent de la Chiers au confluent de la Semoy

Evolution entre la BDLISA V0 et la V1 :

Type de modification : Aucune modification



Est incluse dans l'Entité Hydrogéologique 211
Socle des Ardennes

