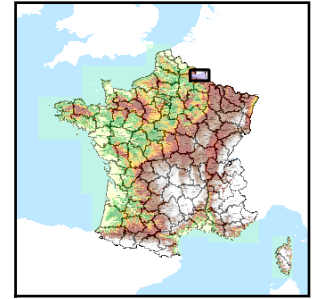


Code de l'Entité Hydrogéologique régionale 211AC



Nom de l'Entité Hydrogéologique Socle des Ardennes dans le bassin versant de la Meuse du confluent de la Chiers au confluent de la Semoy



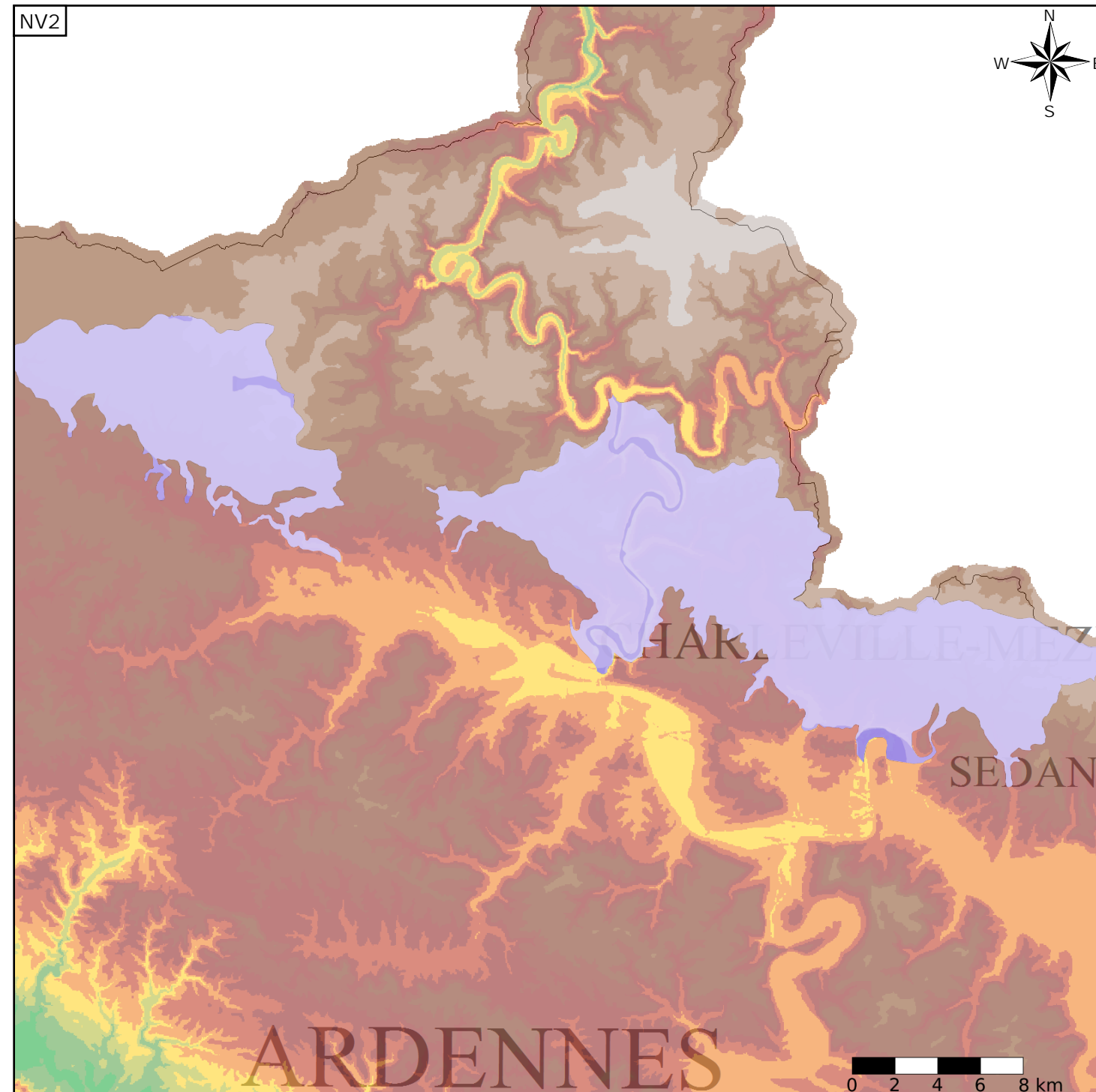
## Caractéristiques de l'entité

Nature : 4 Domaine hydrogéologique  
 Etat : ... Sans objet  
 Thème : 3 Socle  
 Type de milieu : 2 Milieu fissuré  
 Origine de la construction : 4 Agrégation par héritage

Est incluse dans l'Entité Hydrogéologique 211  
 Socle des Ardennes

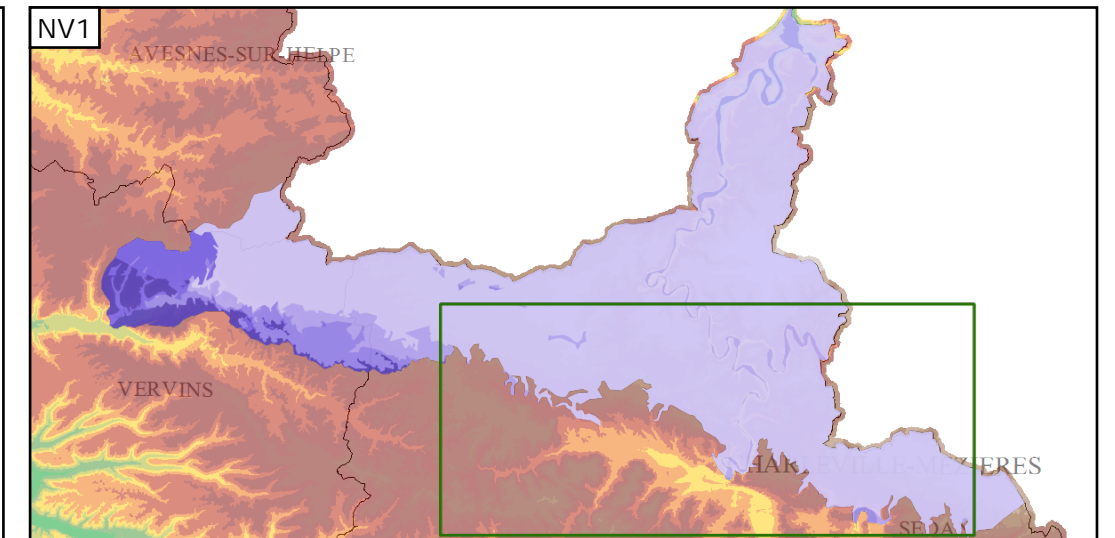
## Evolution entre la BDLISA V0 et la V1 :

Type de modification : Aucune modification



## Représentation de l'entité

- Ordre 1
- Ordre 2
- Ordre 3
- Ordre 4-5
- Ordre 6-10
- Ordre 11-20
- Ordre 21+



## Les entités locales suivantes sont rattachées à cette entité régionale

211AC01	Quartzites et Phyllades du Cambrien-Silurien avec recouvrement d'altérites du bassin versant de la Meuse du confluent de la Chiers au confluent de la Semoy dans les Ardennes
211AC02	Schistes et Phyllades du Gédinnien (Dévonien inférieur) du bassin versant de la Meuse du confluent de la Chiers au confluent de la Semoy dans les Ardennes
211AC03	Schistes et Phyllades du Gédinnien (Dévonien inférieur), Quartzites et Phyllades, Grès d'Anor du bassin versant de la Meuse du confluent de la Chiers au confluent de la Semoy dans les Ardennes
211AC04	Grès d'Anor du Dévonien et Grauwacke de Montigny du bassin versant de la Meuse du confluent de la Chiers au confluent de la Semoy dans les Ardennes
211AC05	Schistes et Phyllades du Gédinnien (Dévonien inférieur), Quartzites et Phyllades du bassin versant de la Meuse du confluent de la Chiers au confluent de la Semoy dans les Ardennes