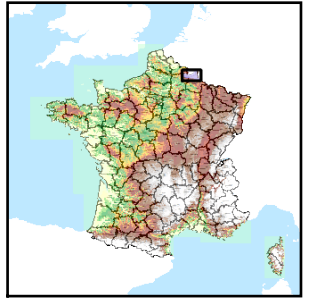


Code de l'Entité Hydrogéologique locale 211AA02



Nom de l'Entité Hydrogéologique Grès (d'Anor et de Vireux), Calcaire de Givet, Schistes, Phyllades, Calcaires du Dévonien du bassin versant de la Meuse du confluent de la Semoy à la frontière franco-belge dans les Ardennes



Caractéristiques de l'entité

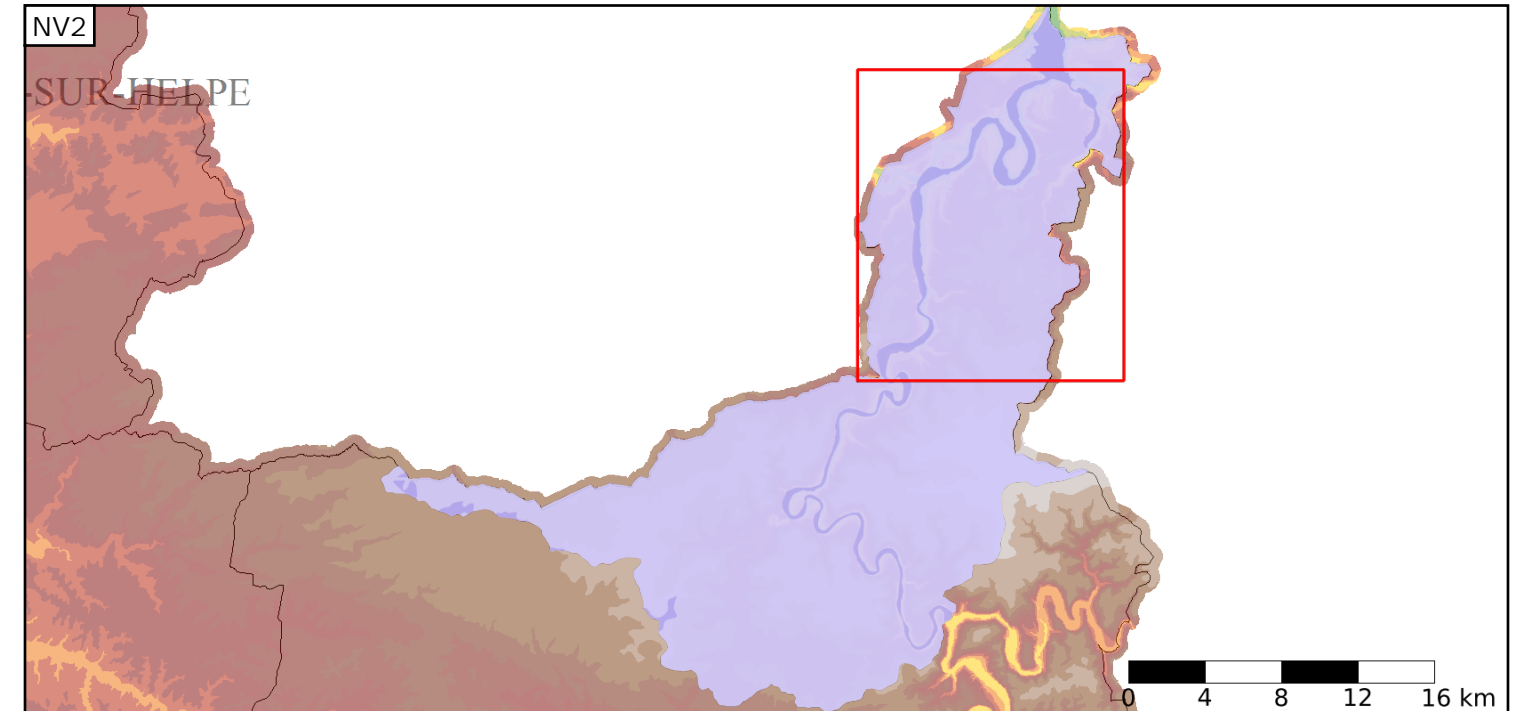
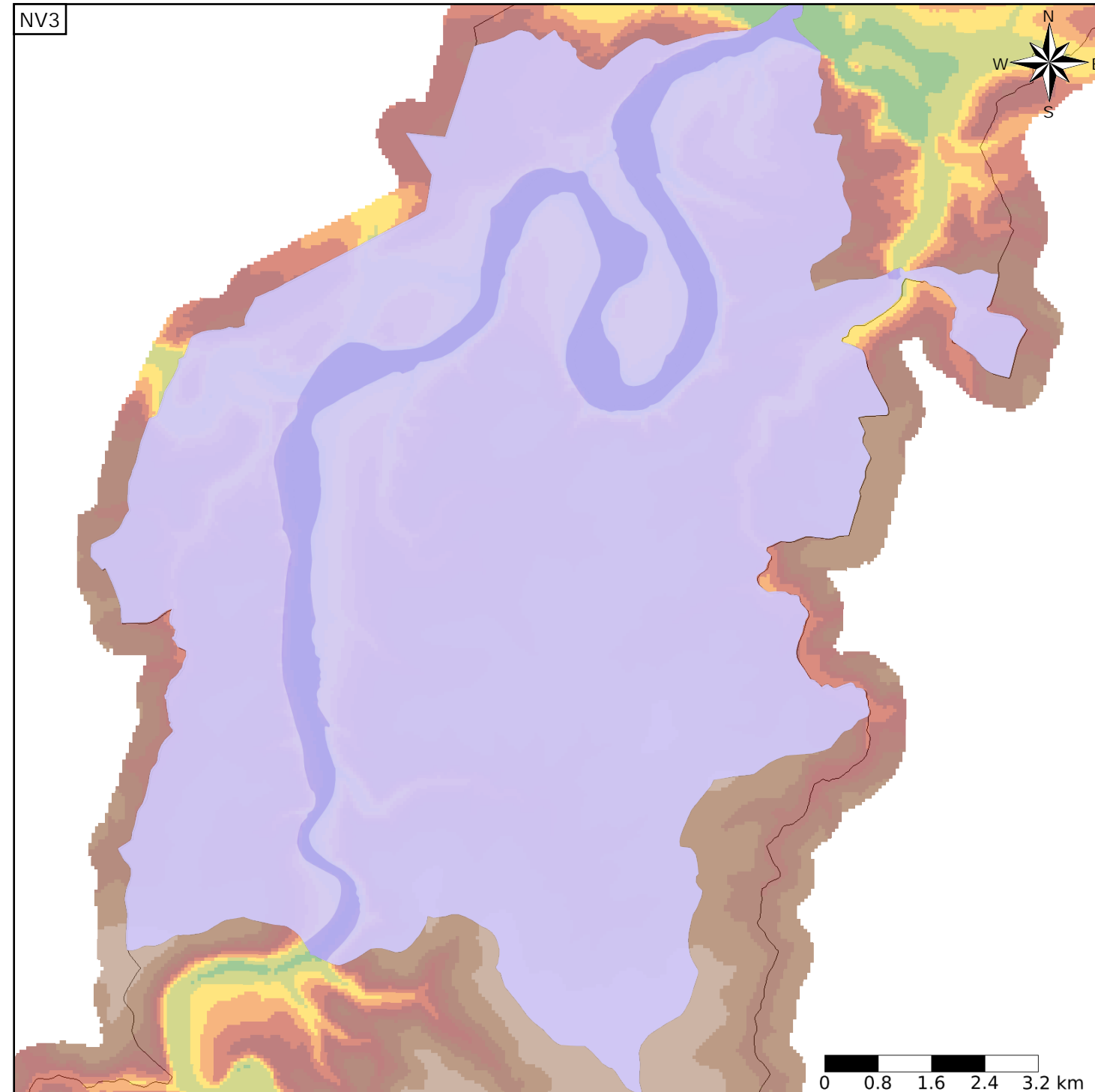
- Nature : 5 Unité aquifère
- Etat : 2 Entité hydrogéologique à nappe libre
- Thème : 3 Socle
- Type de milieu : 2 Milieu fissuré
- Origine de la construction : 1 Carte géologique ou hydrogéologique

Est incluse dans l'Entité Hydrogéologique 211AA

Socle des Ardennes dans le bassin versant de la Meuse du confluent de la Semoy à la frontière franco-belge

Evolution entre la BDLISA V0 et la V1 :

Type de modification : Aucune modification



Est incluse dans l'Entité Hydrogéologique 211
Socle des Ardennes

