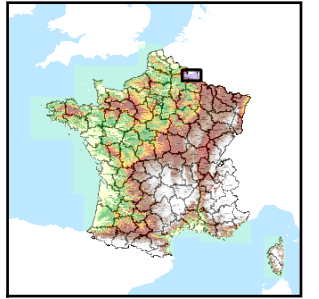


Code de l'Entité Hydrogéologique régionale 211AA

Nom de l'Entité Hydrogéologique Socle des Ardennes dans le bassin versant de la Meuse du confluent de la Semoy à la frontière franco-belge



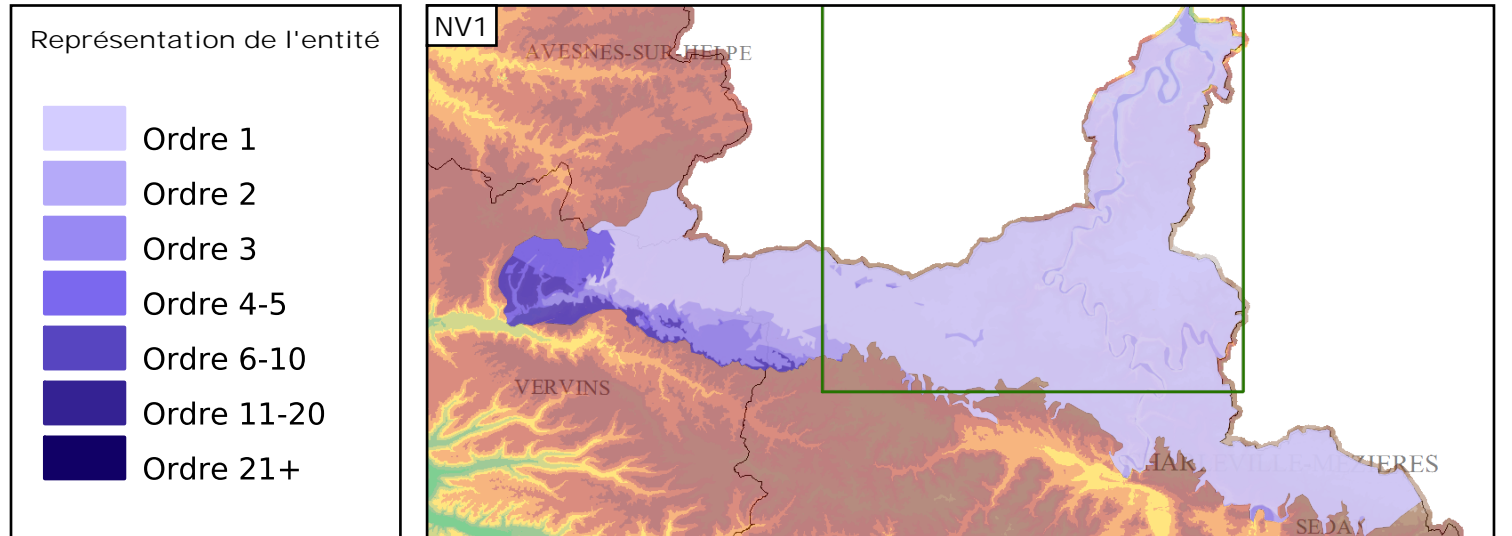
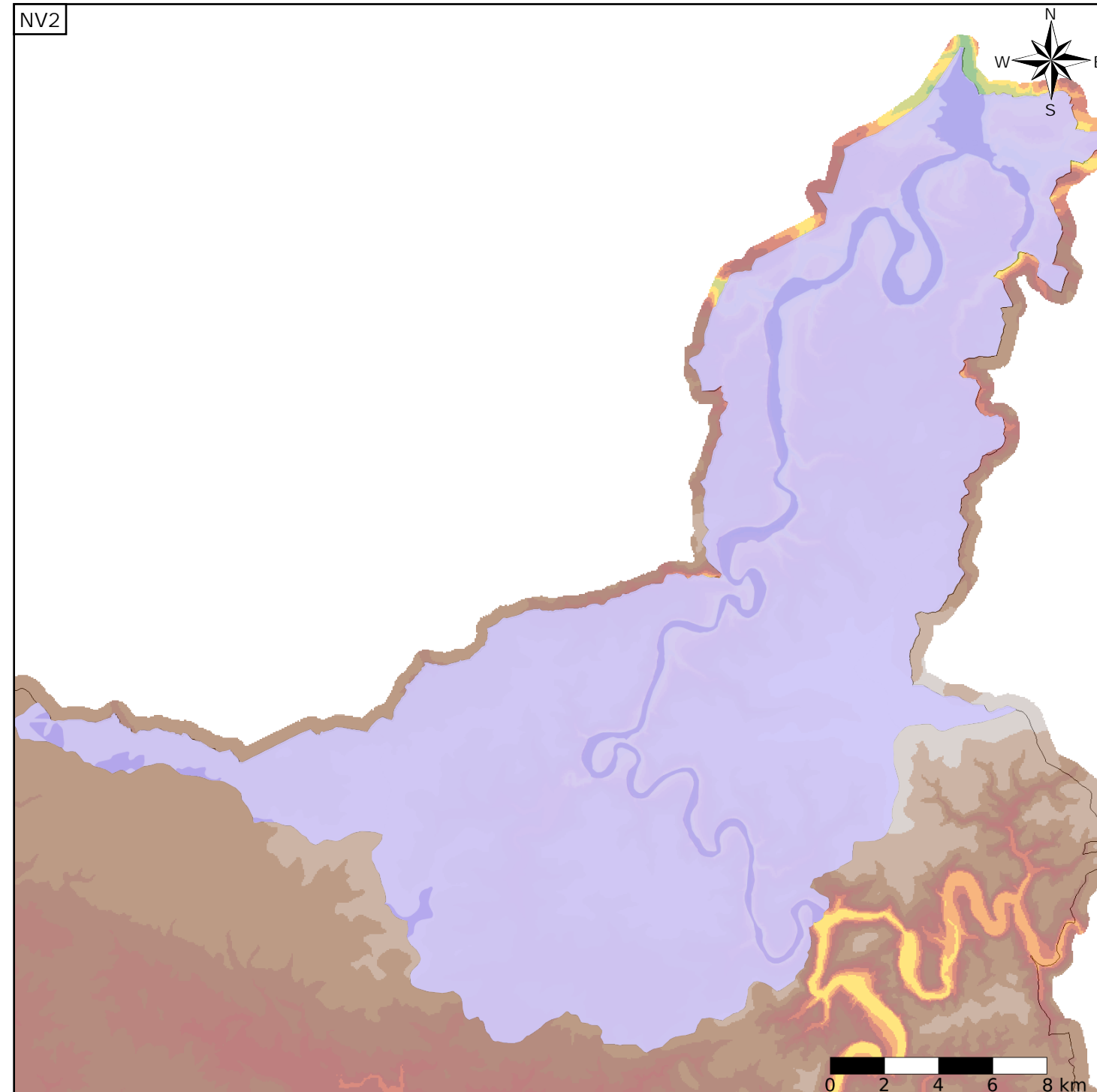
Caractéristiques de l'entité

- Nature : 4 Domaine hydrogéologique
- Etat : ... Sans objet
- Thème : 3 Socle
- Type de milieu : 2 Milieu fissuré
- Origine de la construction : 4 Agrégation par héritage

Est incluse dans l'Entité Hydrogéologique 211
Socle des Ardennes

Evolution entre la BDLISA V0 et la V1 :

Type de modification : Aucune modification



Les entités locales suivantes sont rattachées à cette entité régionale

211AA01	Calcaires et Schistes du Dévonien du bassin versant de la Meuse du confluent de la Semoy à la frontière franco-belge dans les Ardennes
211AA02	Grès (d'Anor et de Vireux), Calcaire de Givet, Schistes, Phyllades, Calcaires du Dévonien du bassin versant de la Meuse du confluent de la Semoy à la frontière franco-belge dans les Ardennes
211AA03	Schistes et Phyllades du Gédinnien (Dévonien inférieur) du bassin versant de la Meuse du confluent de la Semoy à la frontière franco-belge dans les Ardennes
211AA04	Quartzites et Phyllades du Cambrien-Silurien du bassin versant de la Meuse du confluent de la Semoy à la frontière franco-belge dans les Ardennes
211AA05	Quartzites et Phyllades du Cambrien-Silurien avec recouvrement d'altérites du bassin versant de la Meuse du confluent de la Semoy à la frontière franco-belge dans les Ardennes