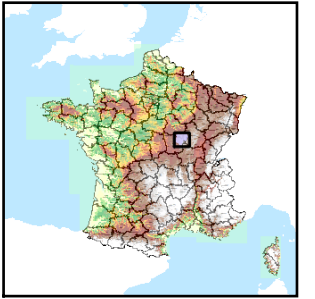


Code de l'Entité Hydrogéologique locale 208AA01



Nom de l'Entité Hydrogéologique Socle du Morvan dans le bassin versant de l'Yonne de sa source au confluent de la Seine



Caractéristiques de l'entité

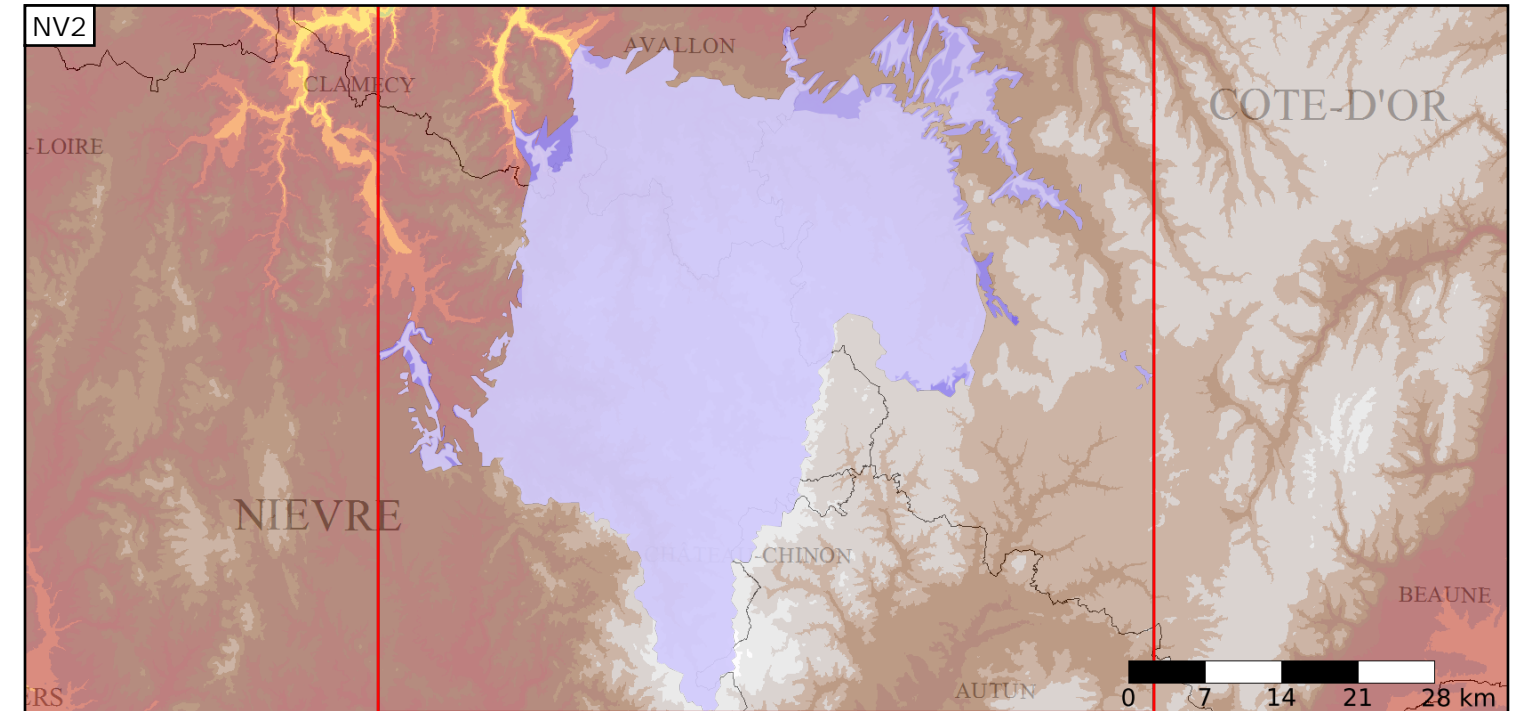
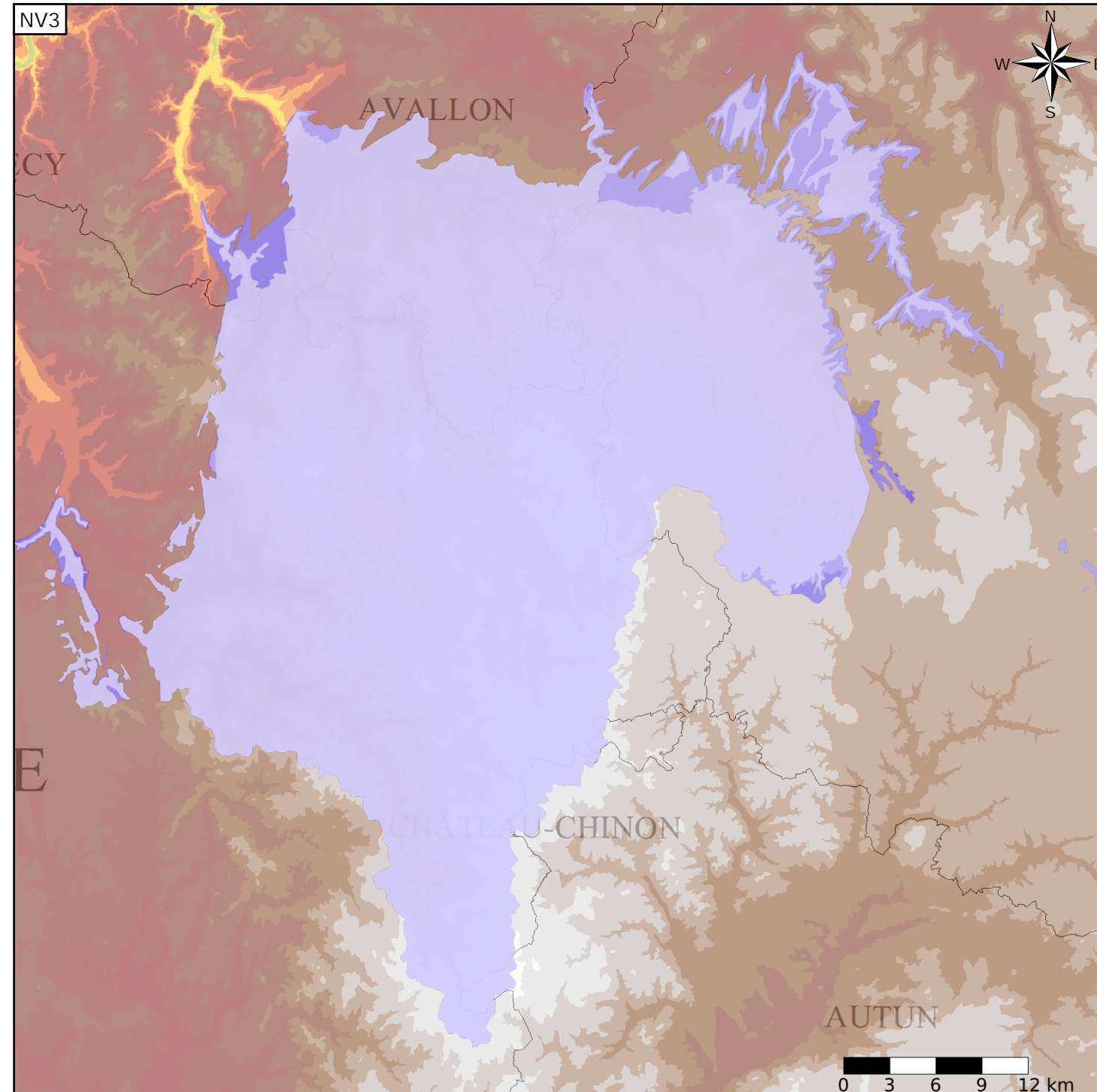
- Nature : 4 Domaine hydrogéologique
- Etat : 2 Entité hydrogéologique à nappe libre
- Thème : 3 Socle
- Type de milieu : 2 Milieu fissuré
- Origine de la construction : 1 Carte géologique ou hydrogéologique

Evolution entre la BDLISA V0 et la V1 :

Type de modification : Aucune modification

Est incluse dans l'Entité Hydrogéologique 208AA

Socle du Morvan dans le bassin versant de l'Yonne de sa source au confluent de la Seine



Est incluse dans l'Entité Hydrogéologique 208

Socle du Morvan dans le bassin versant de l'Yonne de sa source au confluent de la Seine

