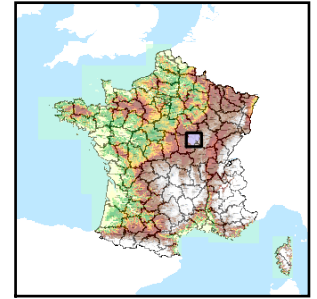




Code de l'Entité Hydrogéologique régionale 208AA

Nom de l'Entité Hydrogéologique Socle du Morvan dans le bassin versant de l'Yonne de sa source au confluent de la Seine



Caractéristiques de l'entité

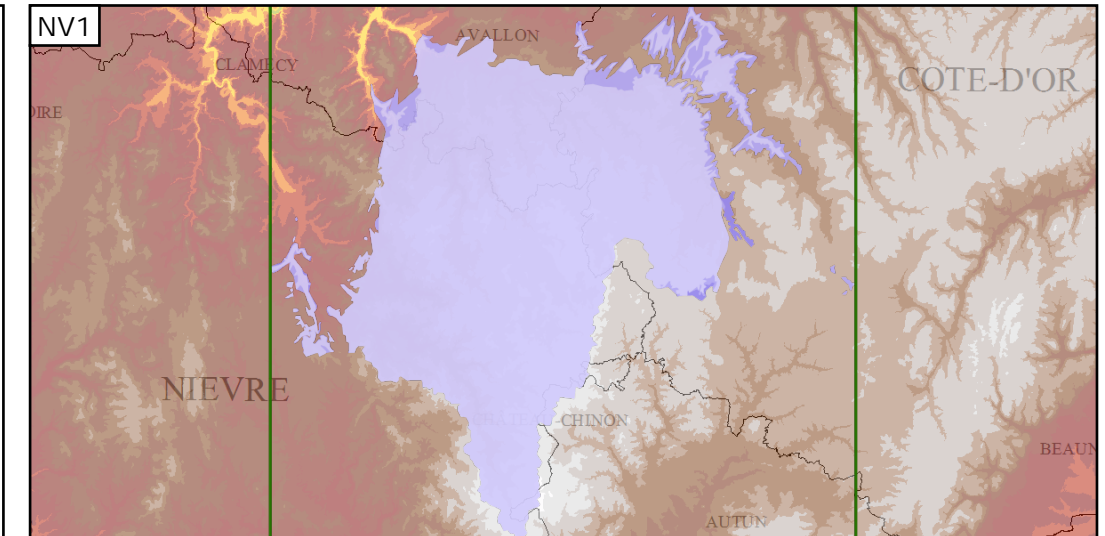
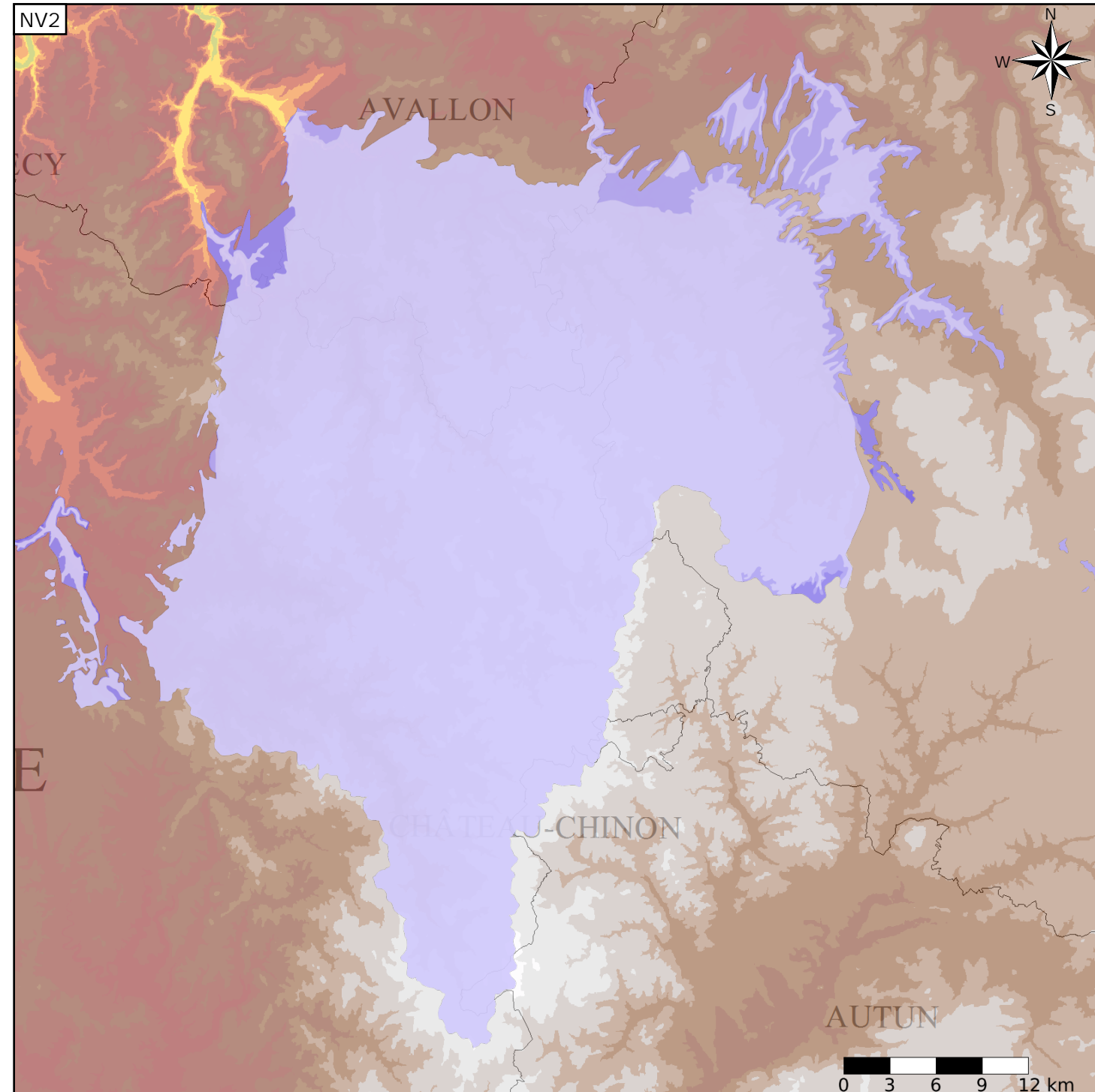
- Nature : 4 Domaine hydrogéologique
- Etat : 2 Entité hydrogéologique à nappe libre
- Thème : 3 Socle
- Type de milieu : 2 Milieu fissuré
- Origine de la construction : 4 Agrégation par héritage

Est incluse dans l'Entité Hydrogéologique 208

Socle du Morvan dans le bassin versant de l'Yonne de sa source au confluent de la Seine

Evolution entre la BDLISA V0 et la V1 :

Type de modification : Aucune modification



Les entités locales suivantes sont rattachées à cette entité régionale

208AA01	Socle du Morvan dans le bassin versant de l'Yonne de sa source au confluent de la Seine
---------	---