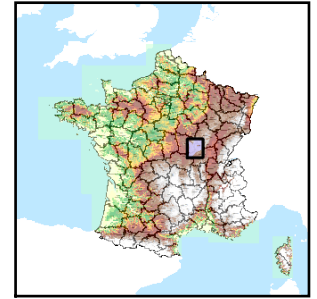


Code de l'Entité Hydrogéologique locale 207AA05



Nom de l'Entité Hydrogéologique Socle métamorphique dans le bassin versant de l'Arroux du Mechet (non inclus) à la Loire (non inclus) - partie Nord



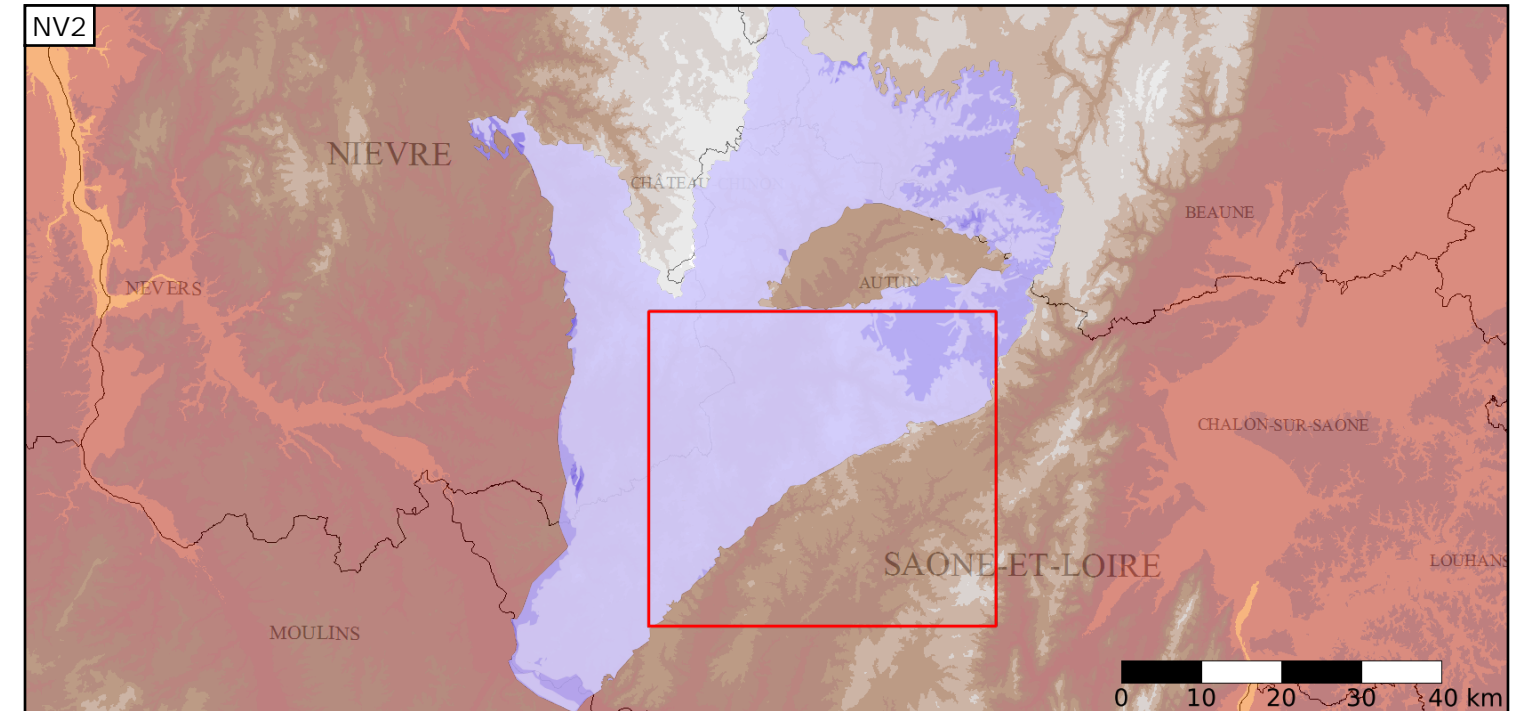
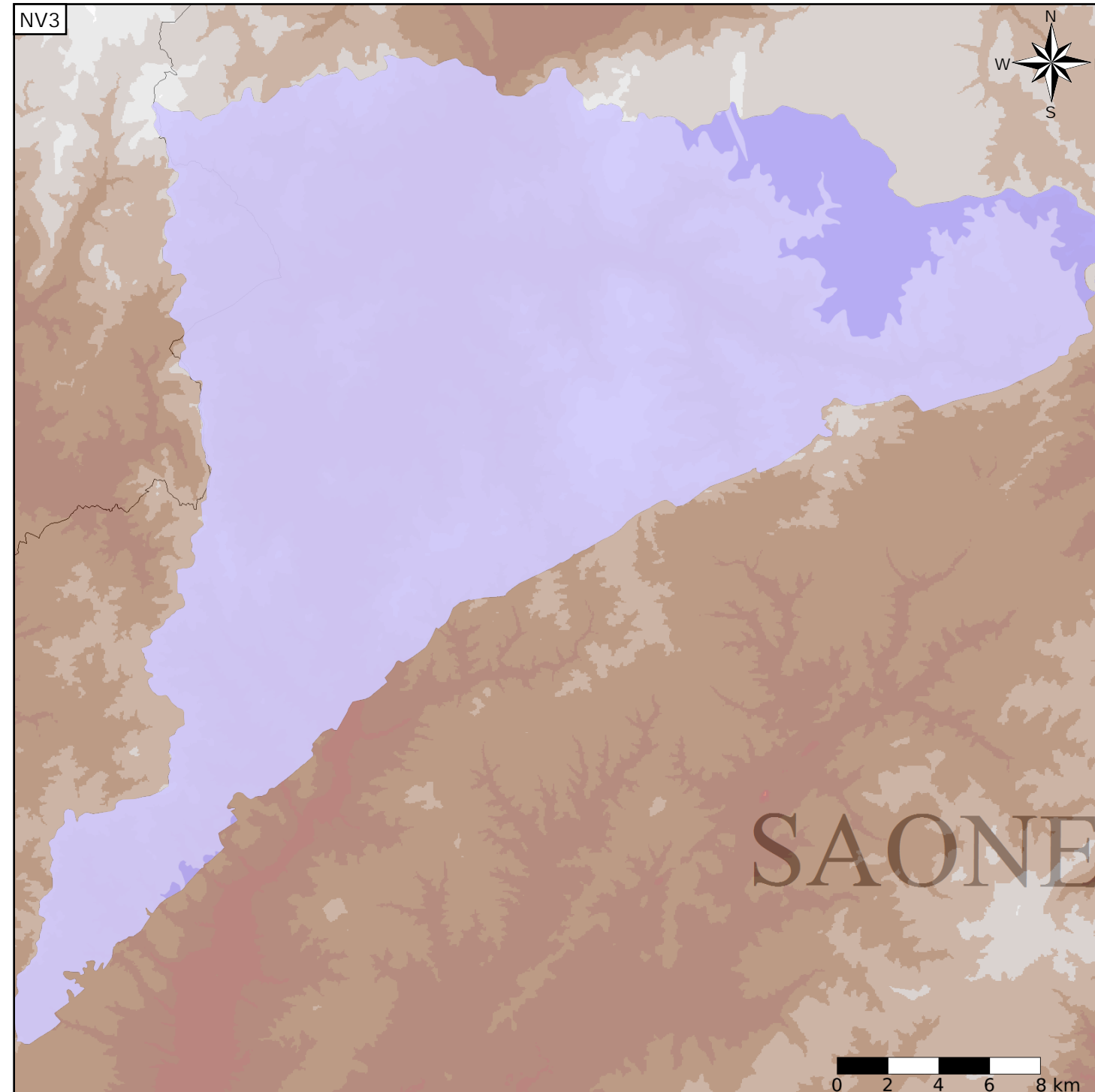
Caractéristiques de l'entité

- Nature : 6 Unité semi-perméable
- Etat : 2 Entité hydrogéologique à nappe libre
- Thème : 3 Socle
- Type de milieu : 2 Milieu fissuré
- Origine de la construction : 1 Carte géologique ou hydrogéologique

Est incluse dans l'Entité Hydrogéologique 207AA
Socle du Morvan dans le bv de la Loire du Rhins(nc) à l'Allier(nc)

Evolution entre la BDLISA V0 et la V1 :

Type de modification : Mise(s) à jour mineure(s) des informations attributaires de l'entité



Est incluse dans l'Entité Hydrogéologique 207
Socle du Morvan dans le bassin versant de la Loire du Rhins(exclus) à l'Allier(exclus)

