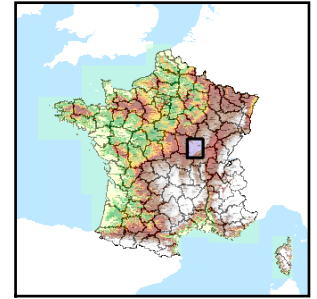


Code de l'Entité Hydrogéologique régionale 207AA

Nom de l'Entité Hydrogéologique Socle du Morvan dans le bv de la Loire du Rhins(nc) à l'Allier(nc)



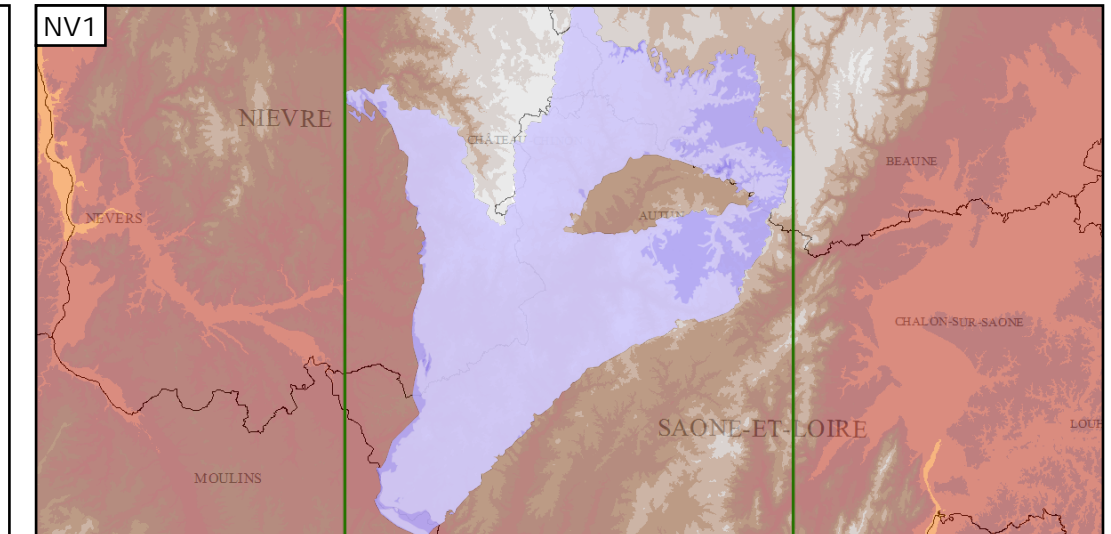
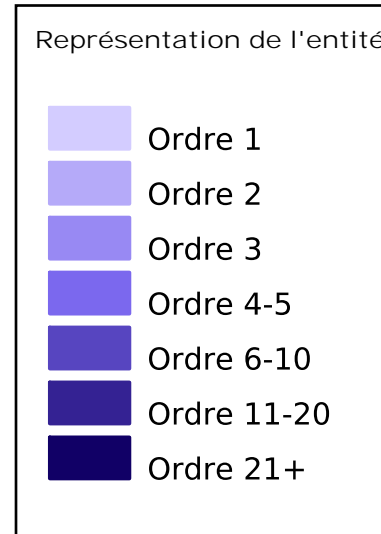
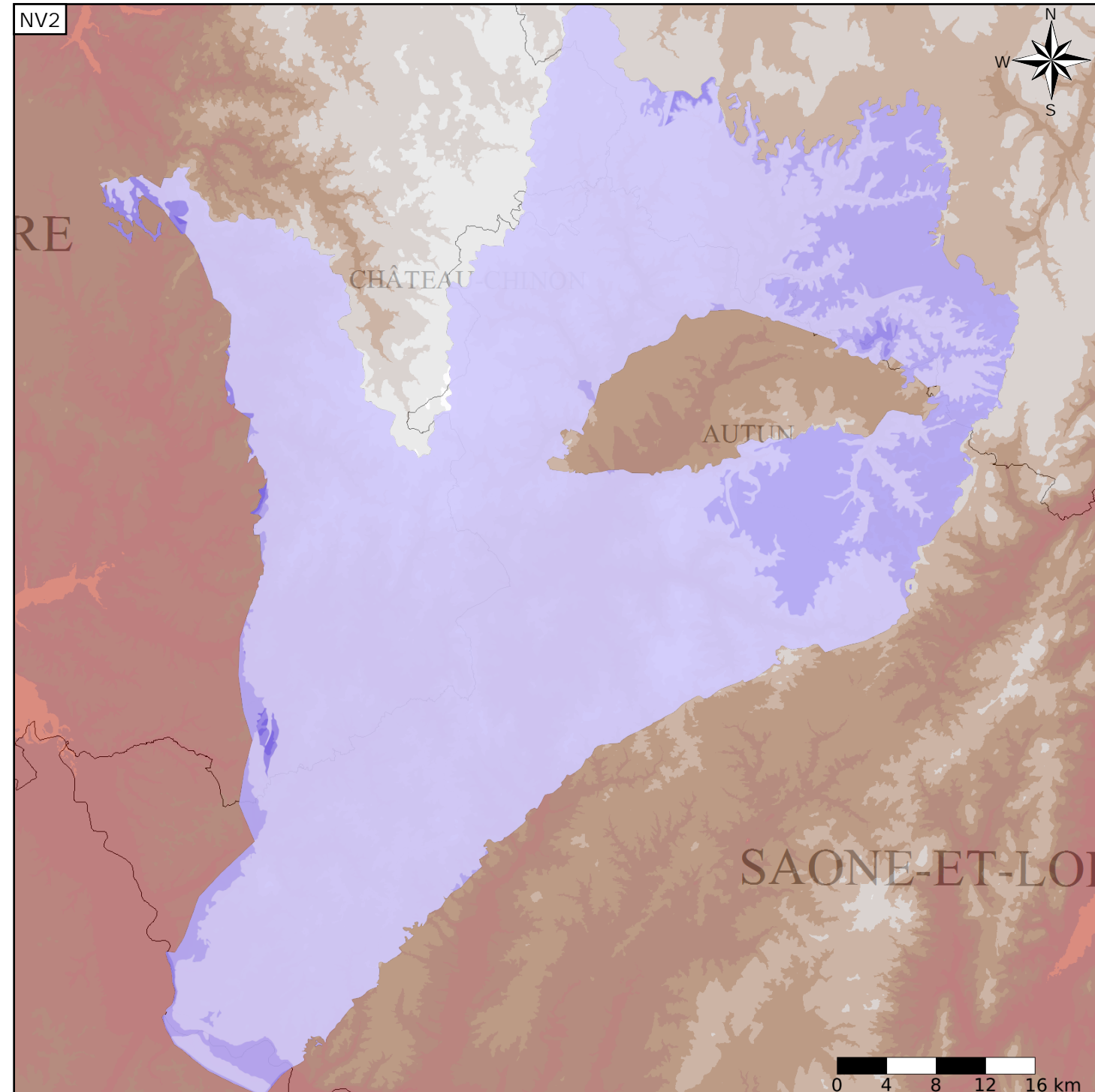
Caractéristiques de l'entité

Nature : 4 Domaine hydrogéologique
 Etat : ... Sans objet
 Thème : 3 Socle
 Type de milieu : 2 Milieu fissuré
 Origine de la construction : 4 Agrégation par héritage

Est incluse dans l'Entité Hydrogéologique 207
 Socle du Morvan dans le bassin versant de la Loire du Rhins(exclus) à l'Allier(exclus)

Evolution entre la BDLISA VO et la V1 :

Type de modification : Aucune modification



Les entités locales suivantes sont rattachées à cette entité régionale

207AA01	Socle plutonique dans le bassin versant de la Loire de l'Arroux (non inclus) à la Besbre (non inclus)
207AA03	Socle plutonique dans le bassin versant de la Loire de la Besbre (non inclus) à la Cressonne (inclus)
207AA05	Socle métamorphique dans le bassin versant de l'Arroux du Mechet (non inclus) à la Loire (non inclus) - partie Nord
207AA07	Socle métamorphique dans le bassin versant de l'Arroux de sa source au Mechet (inclus)
207AA09	Socle plutonique dans le bassin versant de la Loire de la Cressonne (non inclus) à l'Acolin (non inclus)