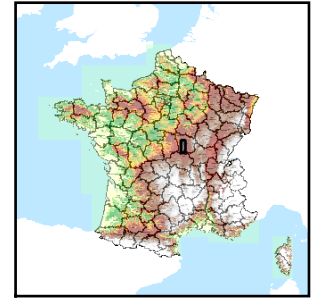


Code de l'Entité Hydrogéologique locale 206AA03



Nom de l'Entité Hydrogéologique Socle sédimentaire ancien dans le bassin versant de la Loire du Rhins (non inclus) à l'Allier (non inclus) (Horsts de Neuville les Décize, de Saint Saulge, de La Machine)



Caractéristiques de l'entité

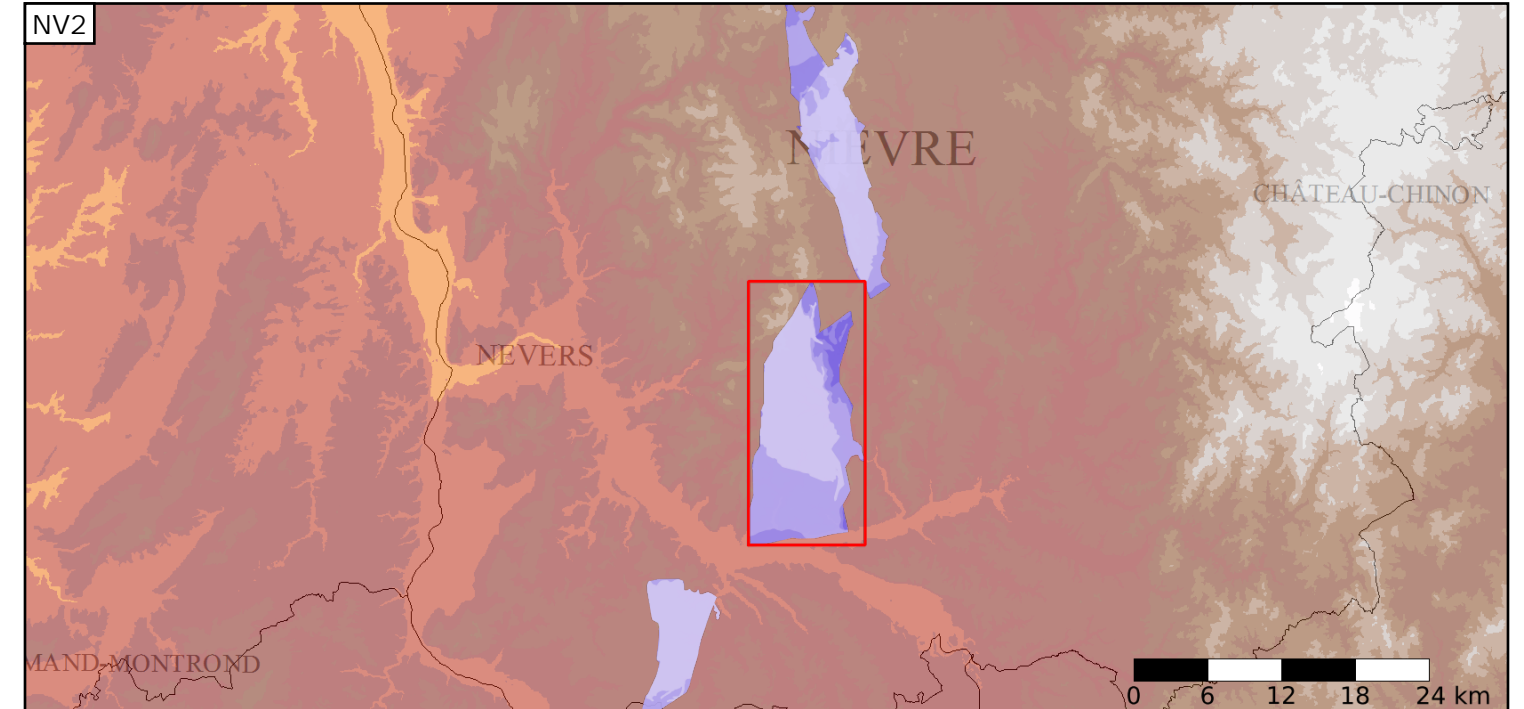
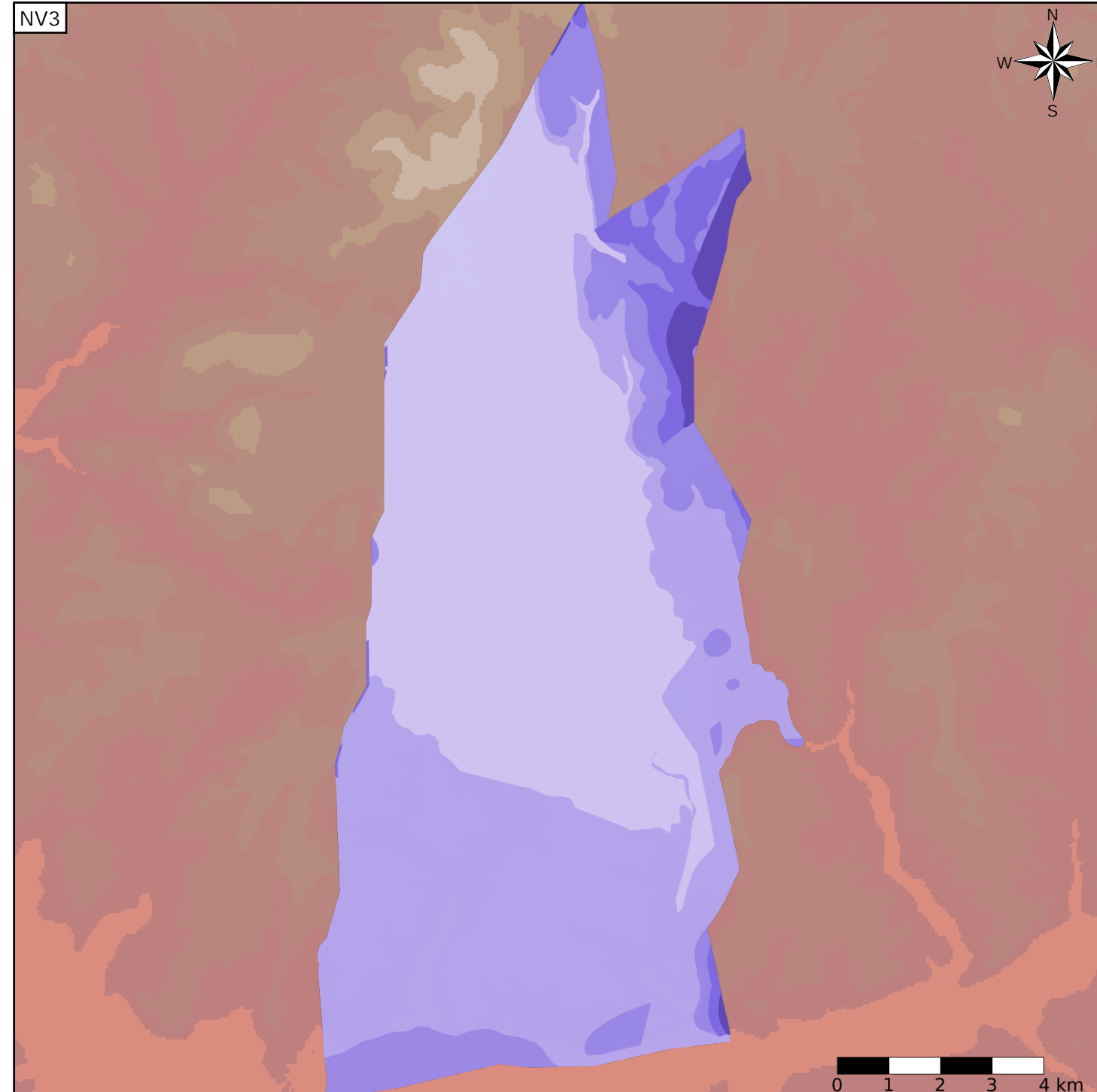
Nature : 6 Unité semi-perméable
 Etat : 2 Entité hydrogéologique à nappe libre
 Thème : 3 Socle
 Type de milieu : 2 Milieu fissuré
 Origine de la construction : 1 Carte géologique ou hydrogéologique

Est incluse dans l'Entité Hydrogéologique 206AA

Horsts du Massif central : Neuville les Décize, Saint-Saulge, La Machine, dans le bv de la Loire du Rhins(nc) à l'Allier(nc)

Evolution entre la BDLISA V0 et la V1 :

Type de modification : Aucune modification



Est incluse dans l'Entité Hydrogéologique 206
 Horsts de l'Ouest du Morvan

