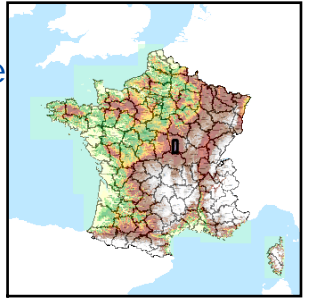


Code de l'Entité Hydrogéologique régionale 206AA



Nom de l'Entité Hydrogéologique Horsts du Massif central : Neuville les Décize, Saint-Saulge, La Machine, dans le bv de la Loire du Rhins(nc) à l'Allier(nc)



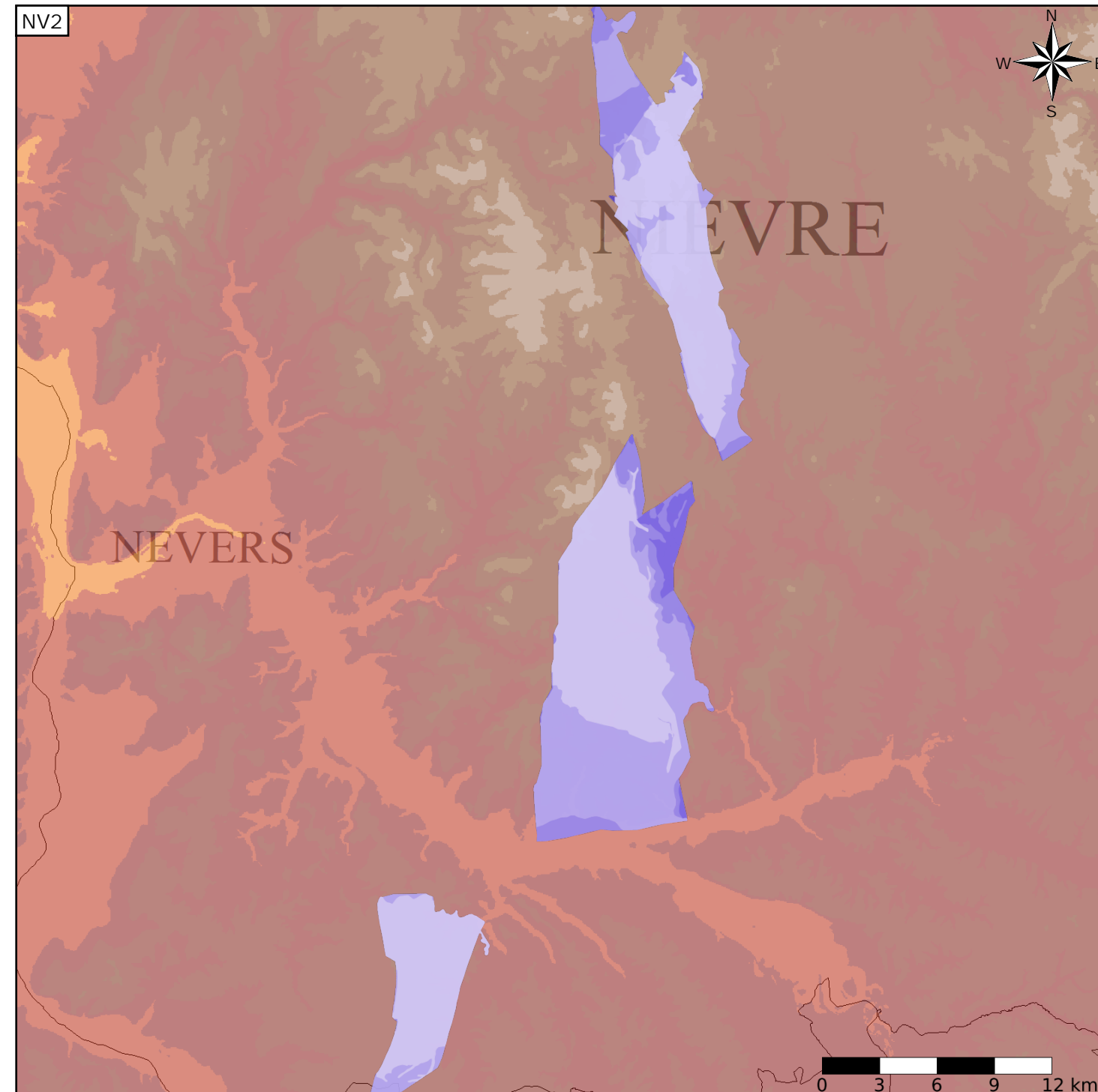
## Caractéristiques de l'entité

Nature : 4 Domaine hydrogéologique  
 Etat : ... Sans objet  
 Thème : 3 Socle  
 Type de milieu : 2 Milieu fissuré  
 Origine de la construction : 4 Agrégation par héritage

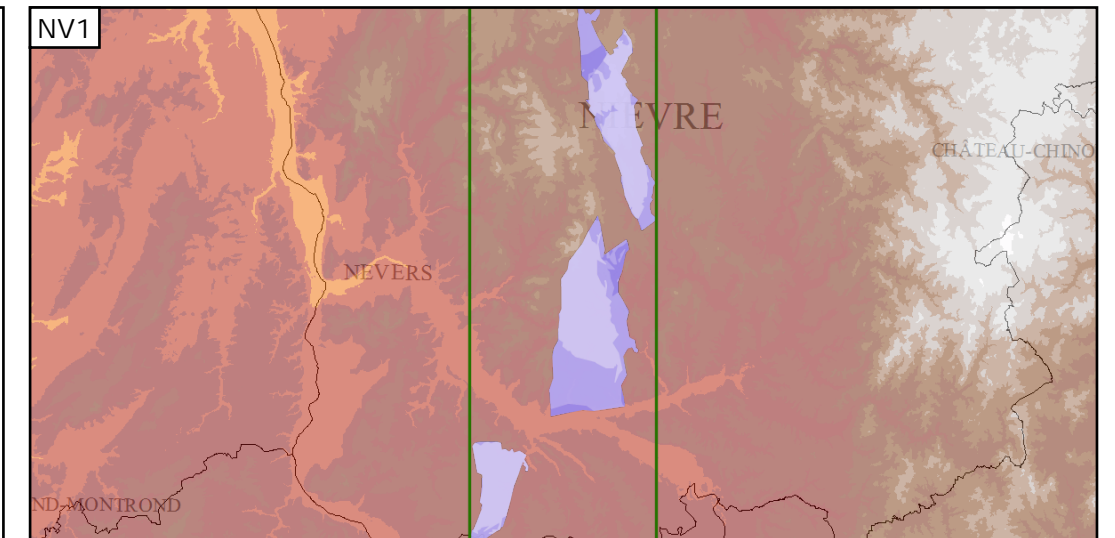
Est incluse dans l'Entité Hydrogéologique 206  
 Horsts de l'Ouest du Morvan

## Evolution entre la BDLISA V0 et la V1 :

Type de modification : Aucune modification



## Représentation de l'entité



## Les entités locales suivantes sont rattachées à cette entité régionale

206AA01	Socle métamorphique dans le bassin de la Loire du Rhins (non inclus) à l'Allier (non inclus) (Horsts de Neuville les Décize, de Saint Saulge, de de la Machine)
206AA03	Socle sédimentaire ancien dans le bassin versant de la Loire du Rhins (non inclus) à l'Allier (non inclus) (Horsts de Neuville les Décize, de Saint Saulge, de La Machine)
206AA05	Socle plutonique dans le bassin versant de la Loire du Rhins (non inclus) à l'Allier (non inclus) (Horsts de Neuville les Décize, de Saint Saulge, de de la Machine)