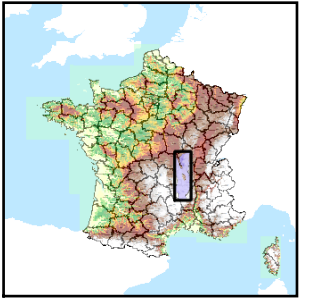


Code de l'Entité Hydrogéologique locale 205AK01



Nom de l'Entité Hydrogéologique Socle métamorphique et Plutonique, Formations primaires cristallophylliennes et magmatiques (gneiss, granites) dans le bassin versant de de la Loire de sa source à la



Caractéristiques de l'entité Méjeanne

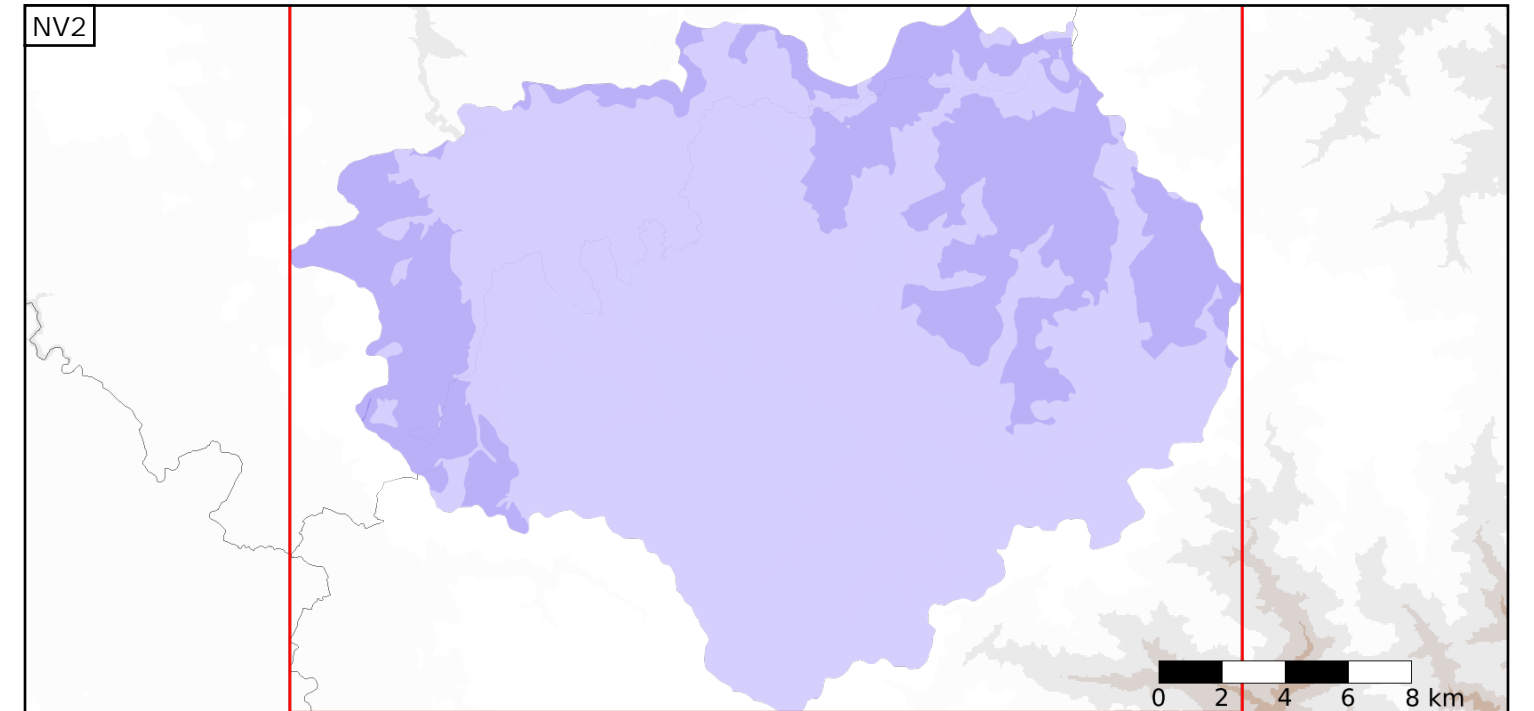
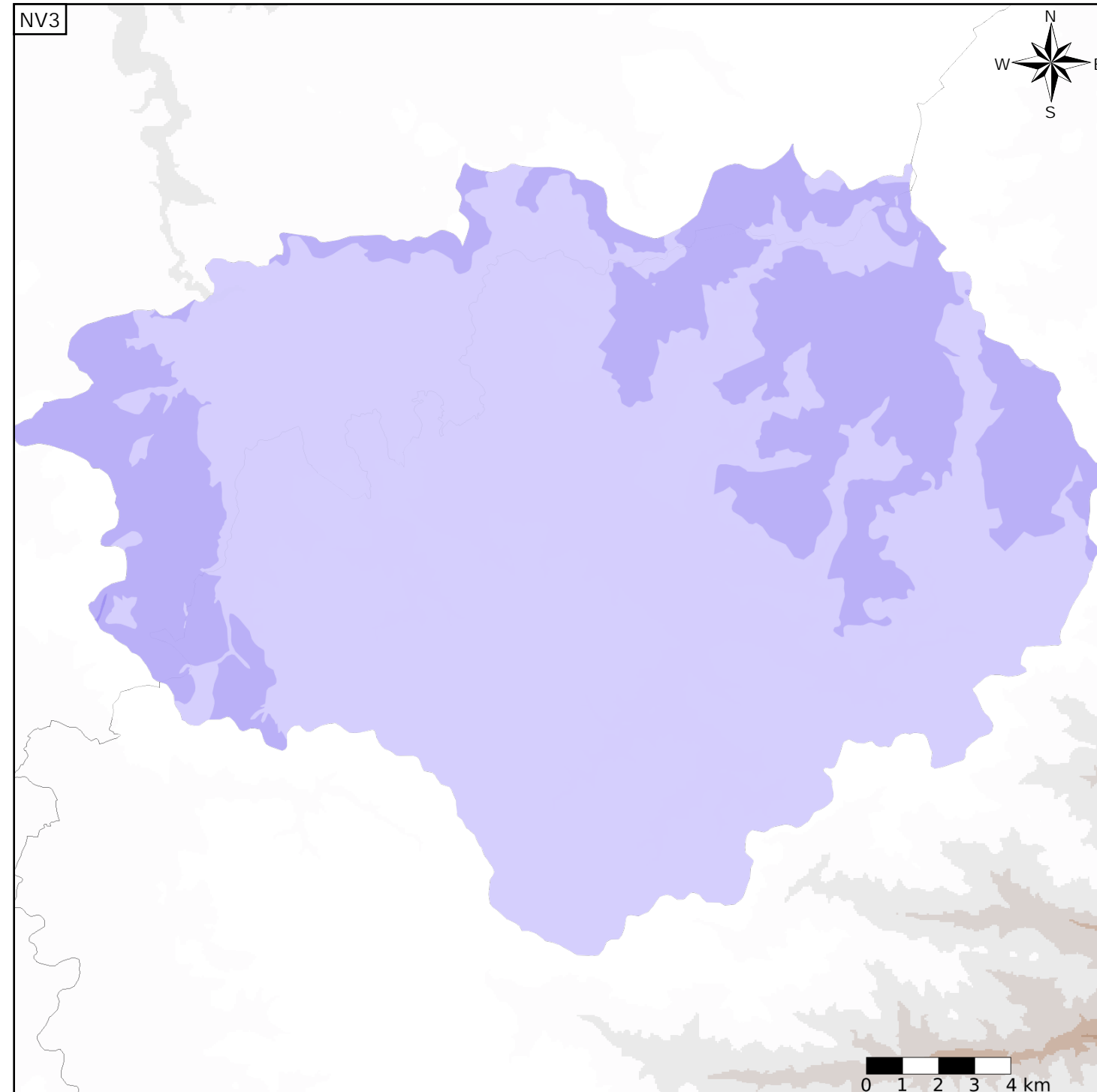
- Nature : 6 Unité semi-perméable
- Etat : 2 Entité hydrogéologique à nappe libre
- Thème : 3 Socle
- Type de milieu : 2 Milieu fissuré
- Origine de la construction : 1 Carte géologique ou hydrogéologique

Est incluse dans l'Entité Hydrogéologique 205AK

Socle du Massif Central : formations primaires cristallophylliennes et magmatiques (gneiss, granites) dans le bassin versant de la Loire de sa source à la Méjeanne

Evolution entre la BDLISA V0 et la V1 :

Type de modification : Aucune modification



Est incluse dans l'Entité Hydrogéologique 205

Socle du Massif Central dans le bassin versant de la Loire de sa source à la Vienne (exclus), rive droite de l'Allier

Représentation de l'entité

- Ordre 1
- Ordre 2
- Ordre 3
- Ordre 4-5
- Ordre 6-10
- Ordre 11-20
- Ordre 21+

