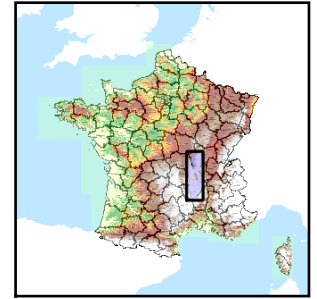


Code de l'Entité Hydrogéologique régionale 205AK



Nom de l'Entité Hydrogéologique Socle du Massif Central : formations primaires cristallophylliennes et magmatiques (gneiss, granites) dans le bassin versant de la Loire de sa source à la Méjeanne



Caractéristiques de l'entité

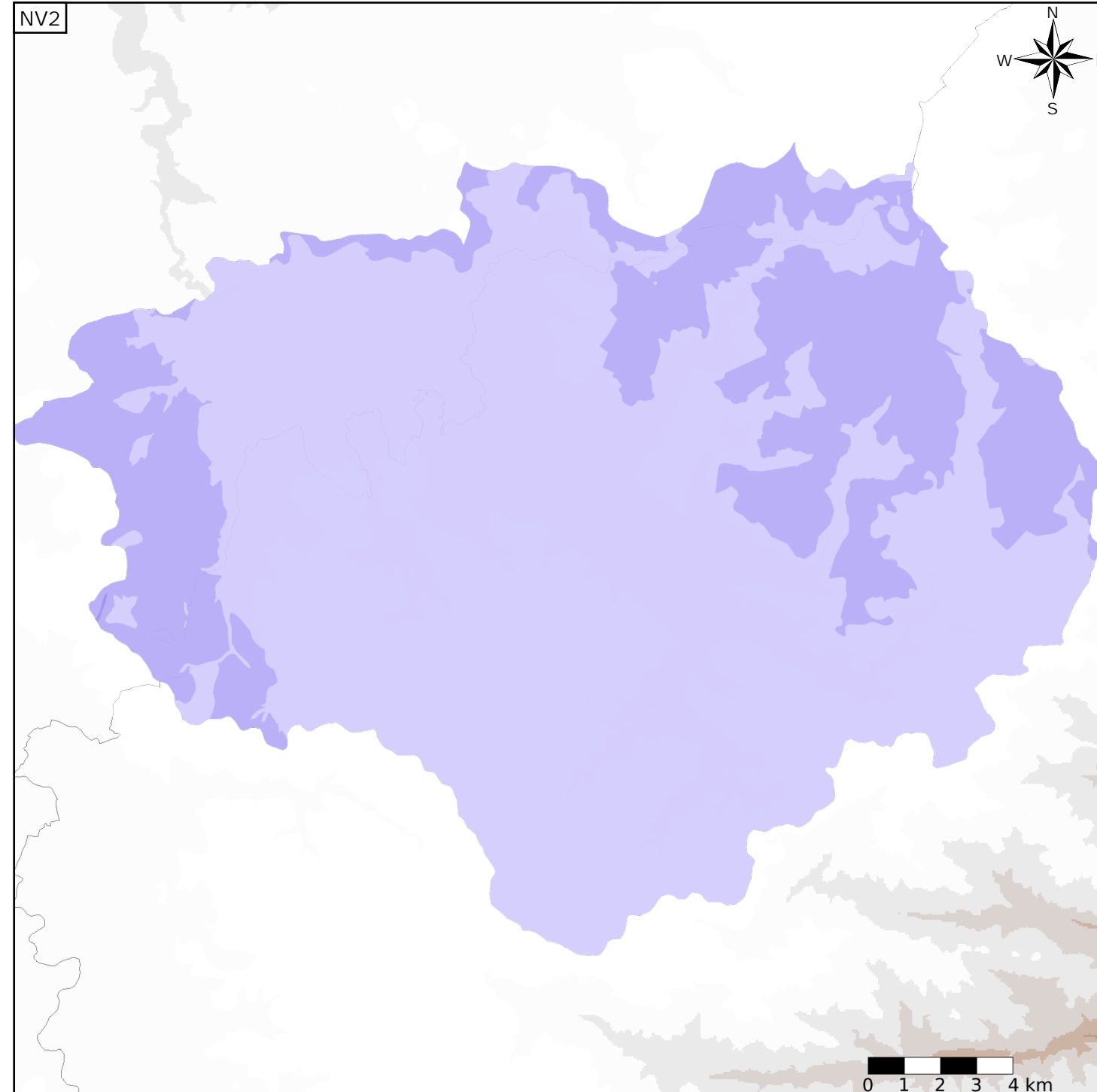
- Nature : 4 Domaine hydrogéologique
- Etat : ... Sans objet
- Thème : 3 Socle
- Type de milieu : 2 Milieu fissuré
- Origine de la construction : 4 Agrégation par héritage

Est incluse dans l'Entité Hydrogéologique 205

Socle du Massif Central dans le bassin versant de la Loire de sa source à la Vienne (exclus), rive droite de l'Allier

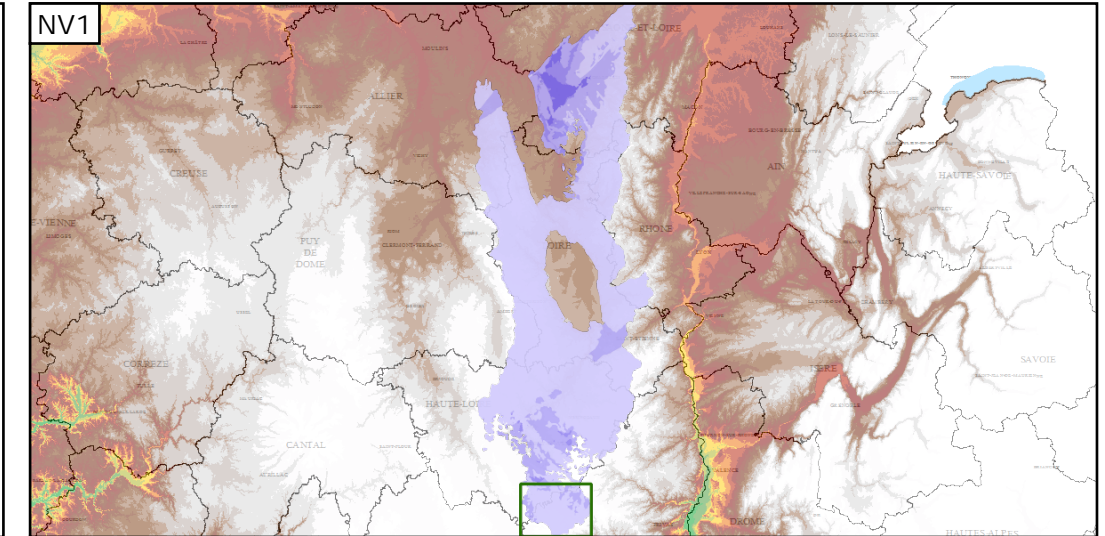
Evolution entre la BDLISA V0 et la V1 :

Type de modification : Aucune modification



Représentation de l'entité

- Ordre 1
- Ordre 2
- Ordre 3
- Ordre 4-5
- Ordre 6-10
- Ordre 11-20
- Ordre 21+



Les entités locales suivantes sont rattachées à cette entité régionale

205AK01 Socle métamorphique et Plutonique, Formations primaires cristallophylliennes et magmatiques (gneiss, granites) dans le bassin versant de de la Loire de sa source à la Méjeanne