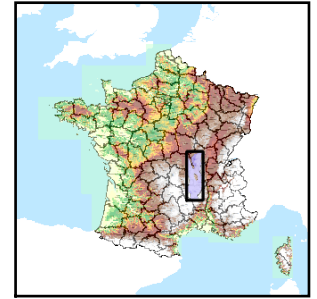


Code de l'Entité Hydrogéologique locale 205AI03



Nom de l'Entité Hydrogéologique Socle métamorphique dans le bassin versant de la Loire de la Teissonne (non inclus) à l'Arroux (non inclus)



Caractéristiques de l'entité

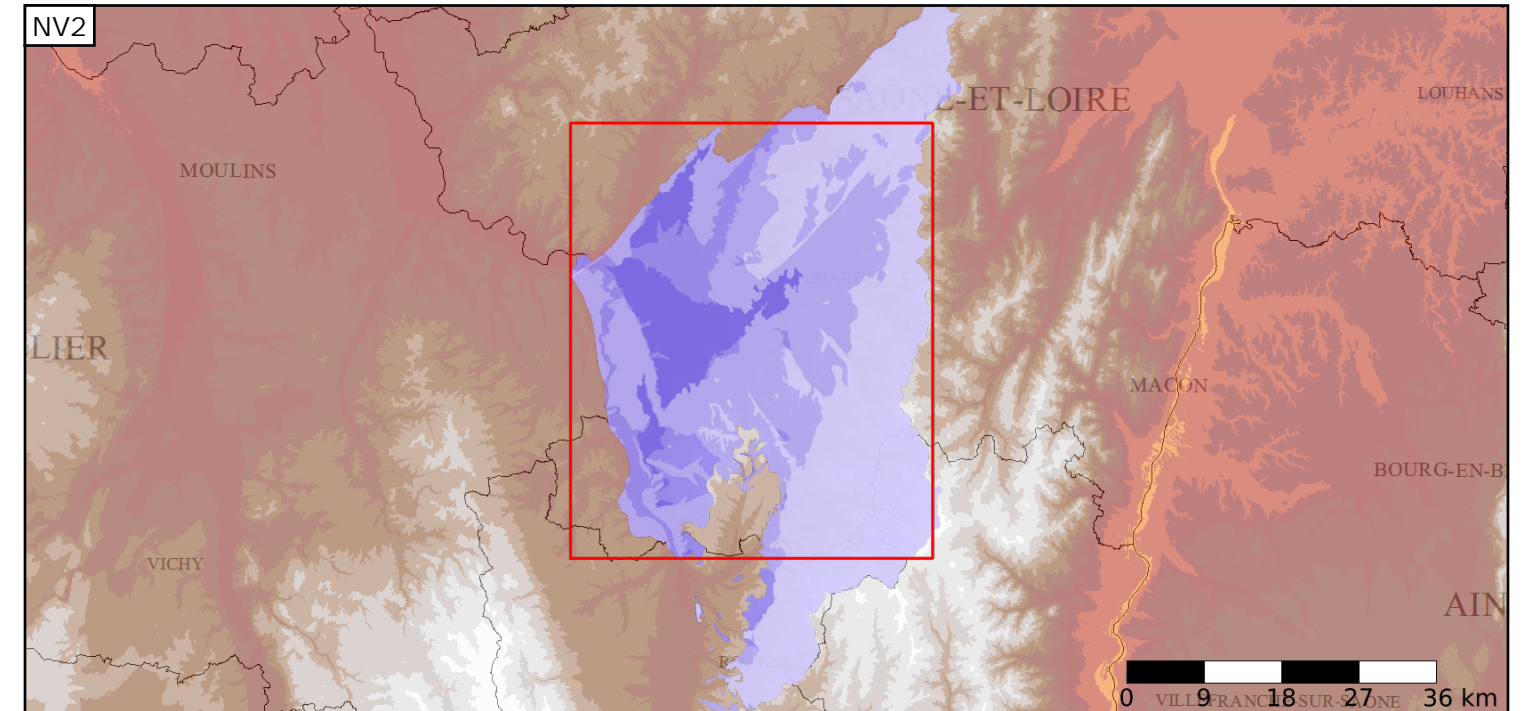
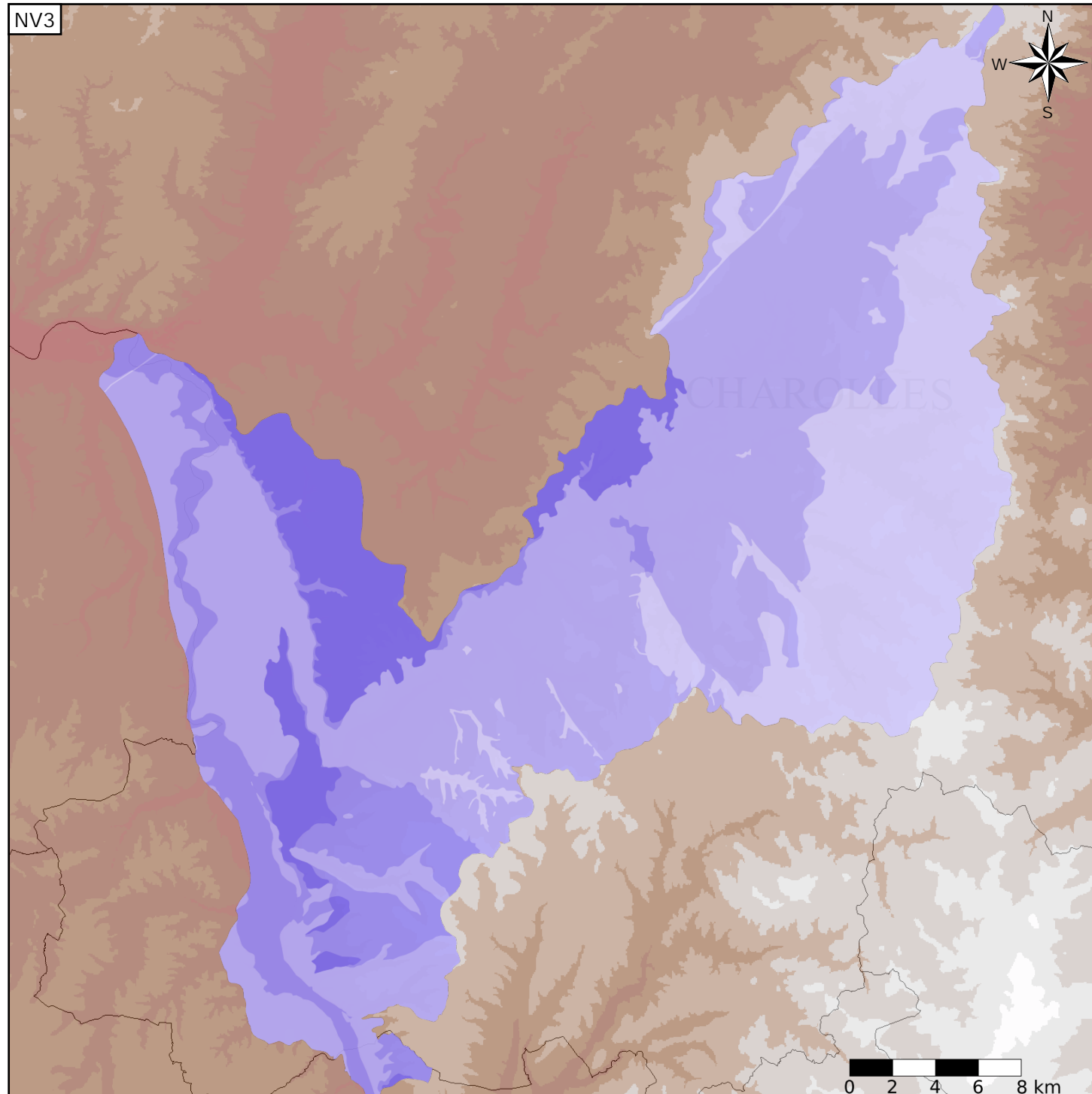
- Nature : 6 Unité semi-perméable
- Etat : 2 Entité hydrogéologique à nappe libre
- Thème : 3 Socle
- Type de milieu : 2 Milieu fissuré
- Origine de la construction : 1 Carte géologique ou hydrogéologique

Evolution entre la BDLISA V0 et la V1 :

Type de modification : Aucune modification

Est incluse dans l'Entité Hydrogéologique 205AI

Socle du Massif Central dans le bassin versant de La Loire du Rhins à l'Allier à l'est des formations sédimentaires de type Limagne du département de la Loire



Est incluse dans l'Entité Hydrogéologique 205

Socle du Massif Central dans le bassin versant de la Loire de sa source à la Vienne (exclus), rive droite de l'Allier

Représentation de l'entité

- Ordre 1
- Ordre 2
- Ordre 3
- Ordre 4-5
- Ordre 6-10
- Ordre 11-20
- Ordre 21+

