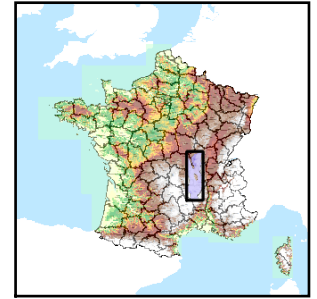


Code de l'Entité Hydrogéologique locale 205AI01



Nom de l'Entité Hydrogéologique Socle métamorphique dans le bassin versant de l'Arroux du Mechet (non inclus) à la Loire (non inclus) - partie Sud



Caractéristiques de l'entité

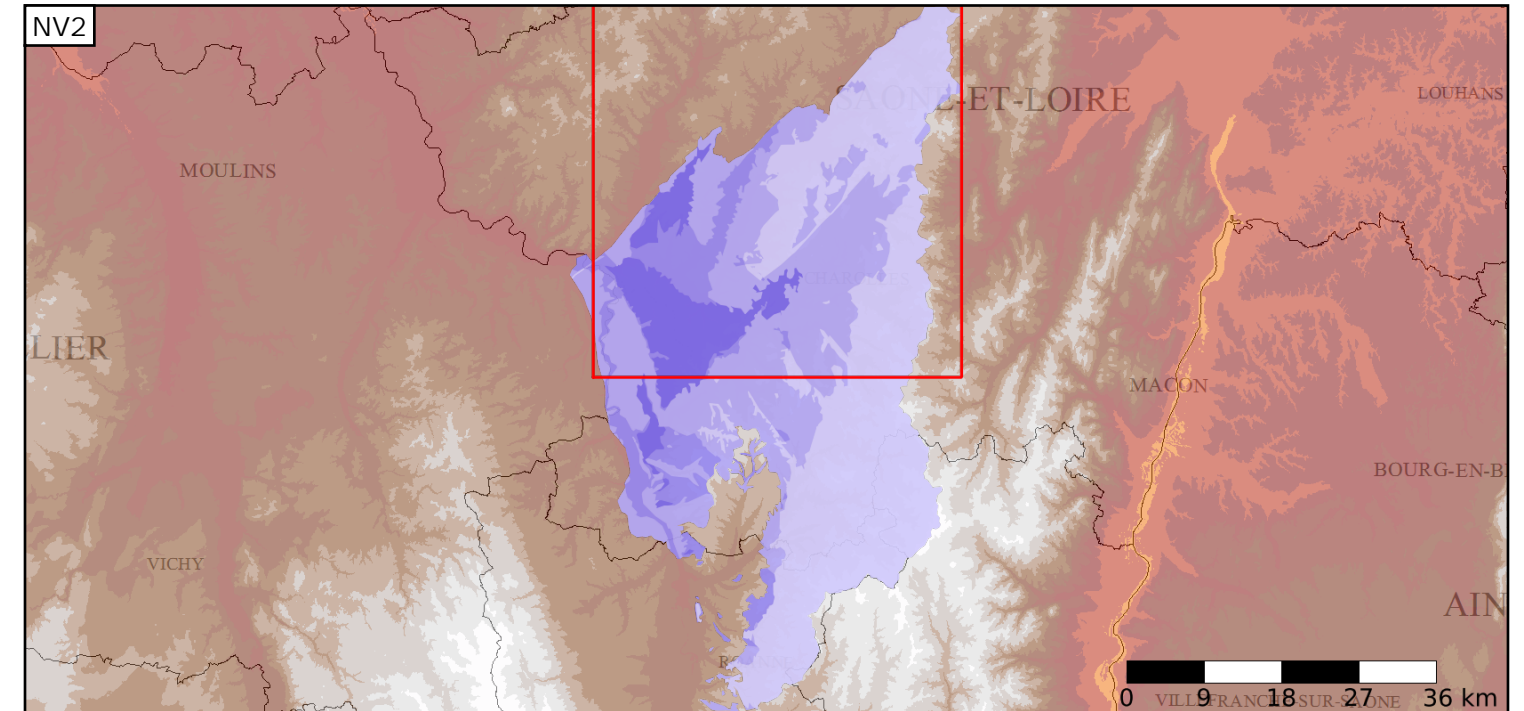
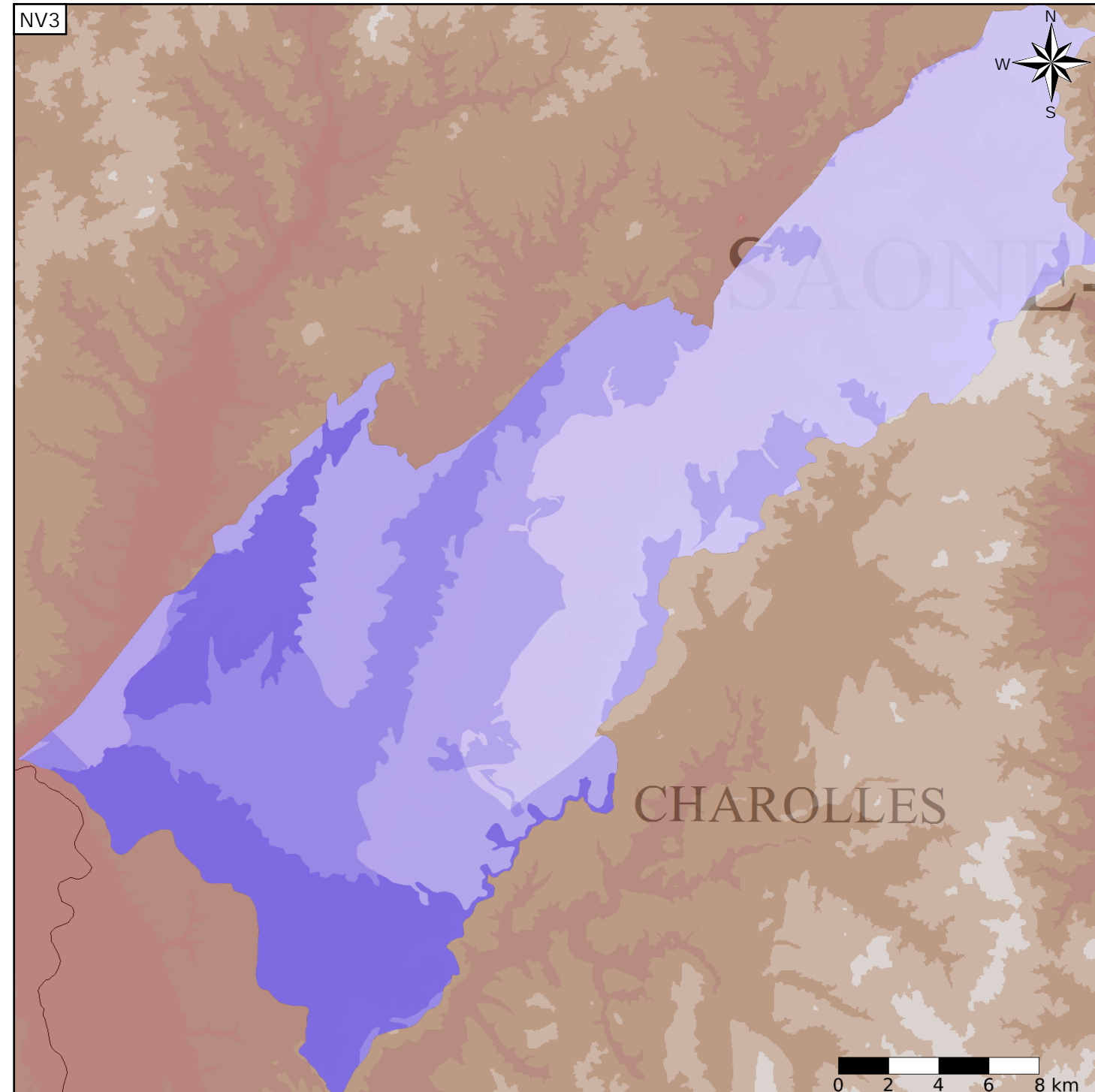
- Nature : 6 Unité semi-perméable
- Etat : 2 Entité hydrogéologique à nappe libre
- Thème : 3 Socle
- Type de milieu : 2 Milieu fissuré
- Origine de la construction : 1 Carte géologique ou hydrogéologique

Evolution entre la BDLISA V0 et la V1 :

Type de modification : Mise(s) à jour mineure(s) des informations attributaires de l'entité

Est incluse dans l'Entité Hydrogéologique 205AI

Socle du Massif Central dans le bassin versant de La Loire du Rhins à l'Allier à l'est des formations sédimentaires de type Limagne du département de la Loire



Est incluse dans l'Entité Hydrogéologique 205

Socle du Massif Central dans le bassin versant de la Loire de sa source à la Vienne (exclus), rive droite de l'Allier

