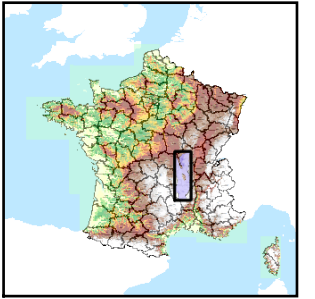


Code de l'Entité Hydrogéologique régionale 205A1



Nom de l'Entité Hydrogéologique Socle du Massif Central dans le bassin versant de La Loire du Rhins à l'Allier à l'est des formations sédimentaires de type Limagne du département de la Loire



Caractéristiques de l'entité

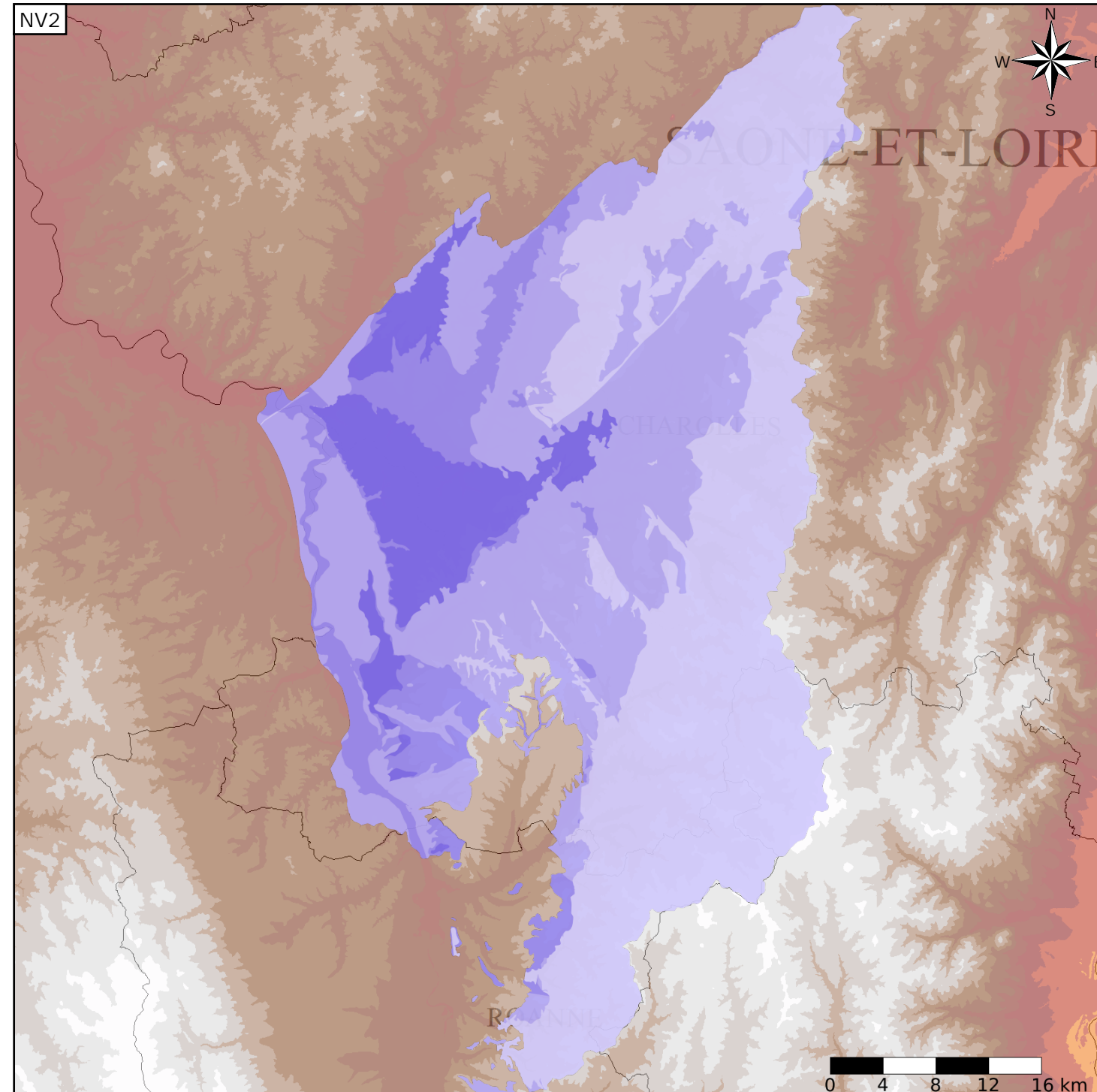
Nature : 4 Domaine hydrogéologique  
 Etat : ... Sans objet  
 Thème : 3 Socle  
 Type de milieu : 2 Milieu fissuré  
 Origine de la construction : 4 Agrégation par héritage

Evolution entre la BDLISA V0 et la V1 :

Type de modification : Aucune modification

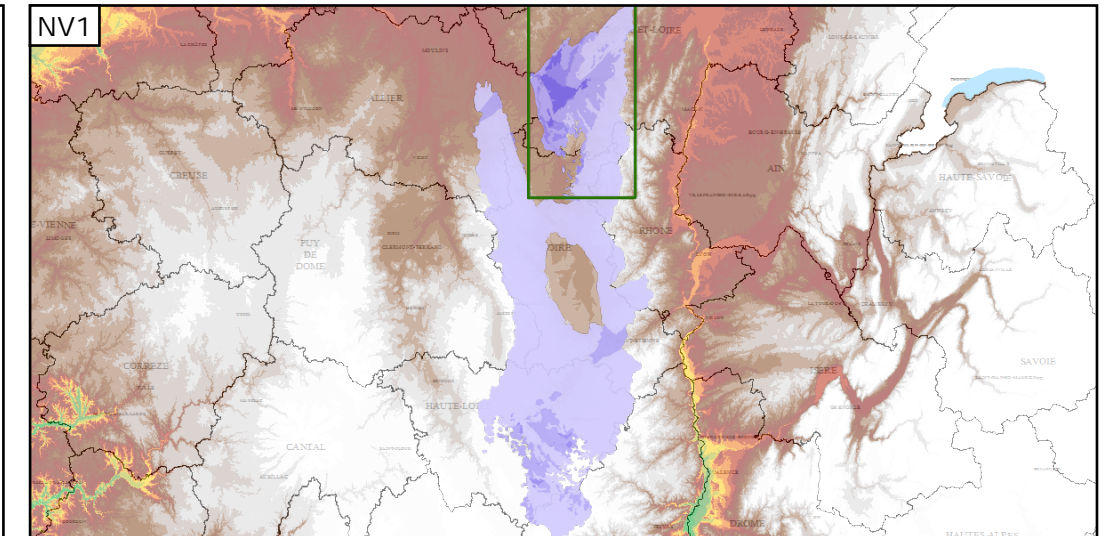
Est incluse dans l'Entité Hydrogéologique 205

Socle du Massif Central dans le bassin versant de la Loire de sa source à la Vienne (exclus), rive droite de l'Allier



Représentation de l'entité

- Ordre 1
- Ordre 2
- Ordre 3
- Ordre 4-5
- Ordre 6-10
- Ordre 11-20
- Ordre 21+



Les entités locales suivantes sont rattachées à cette entité régionale

205A101	Socle métamorphique dans le bassin versant de l'Arroux du Mechet (non inclus) à la Loire (non inclus) - partie Sud
205A103	Socle métamorphique dans le bassin versant de la Loire de la Teissone (non inclus) à l'Arroux (non inclus)
205A105	Socle plutonique dans le bassin versant de la Loire du Rhins (non inclus) à la Teissone (inclus)