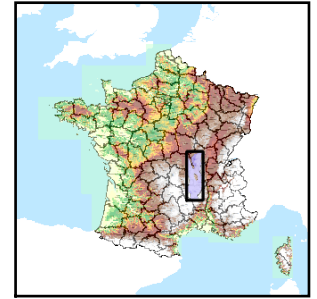


Code de l'Entité Hydrogéologique locale 205AE05



Nom de l'Entité Hydrogéologique Socle métamorphique dans le bassin versant de la Loire du Gand (non inclus) à l'Aix (non inclus) - rive gauche de la Loire



Caractéristiques de l'entité

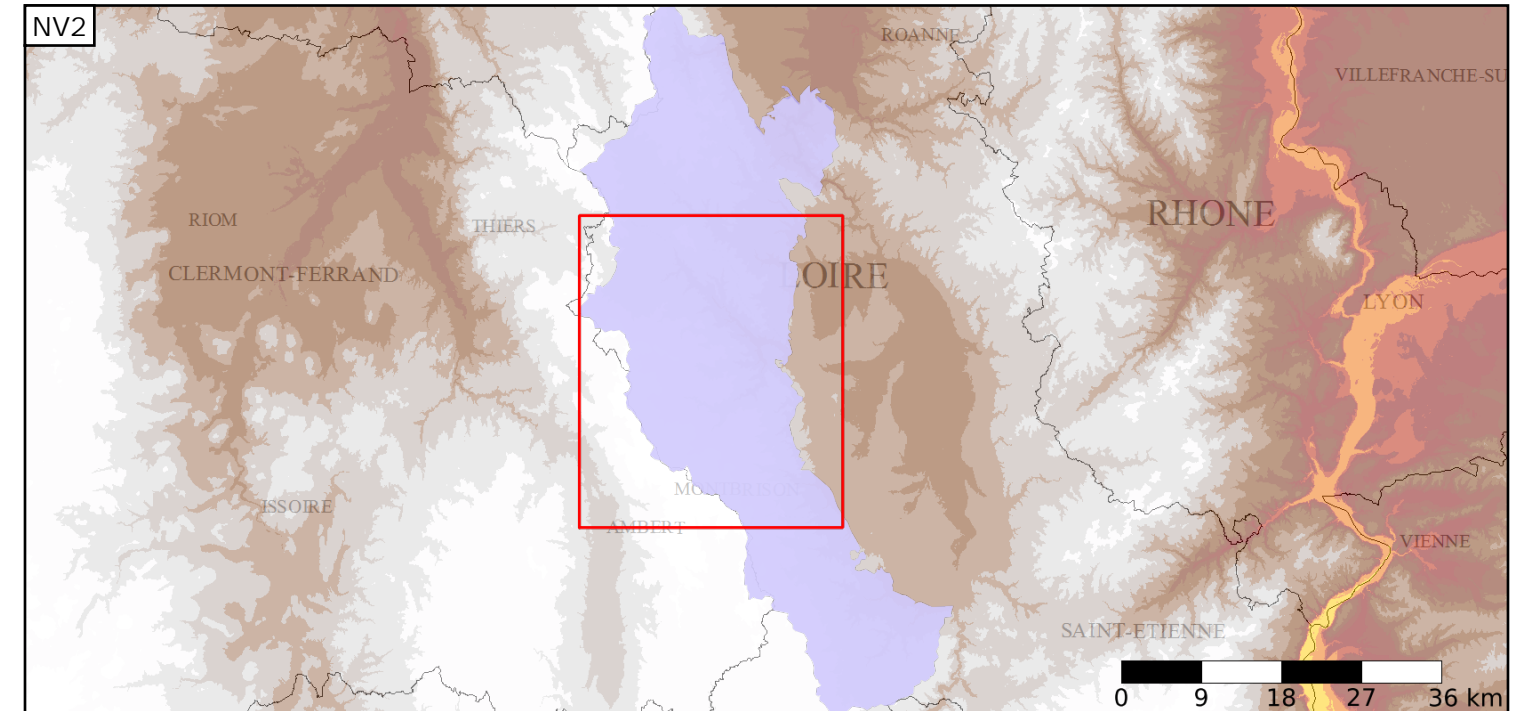
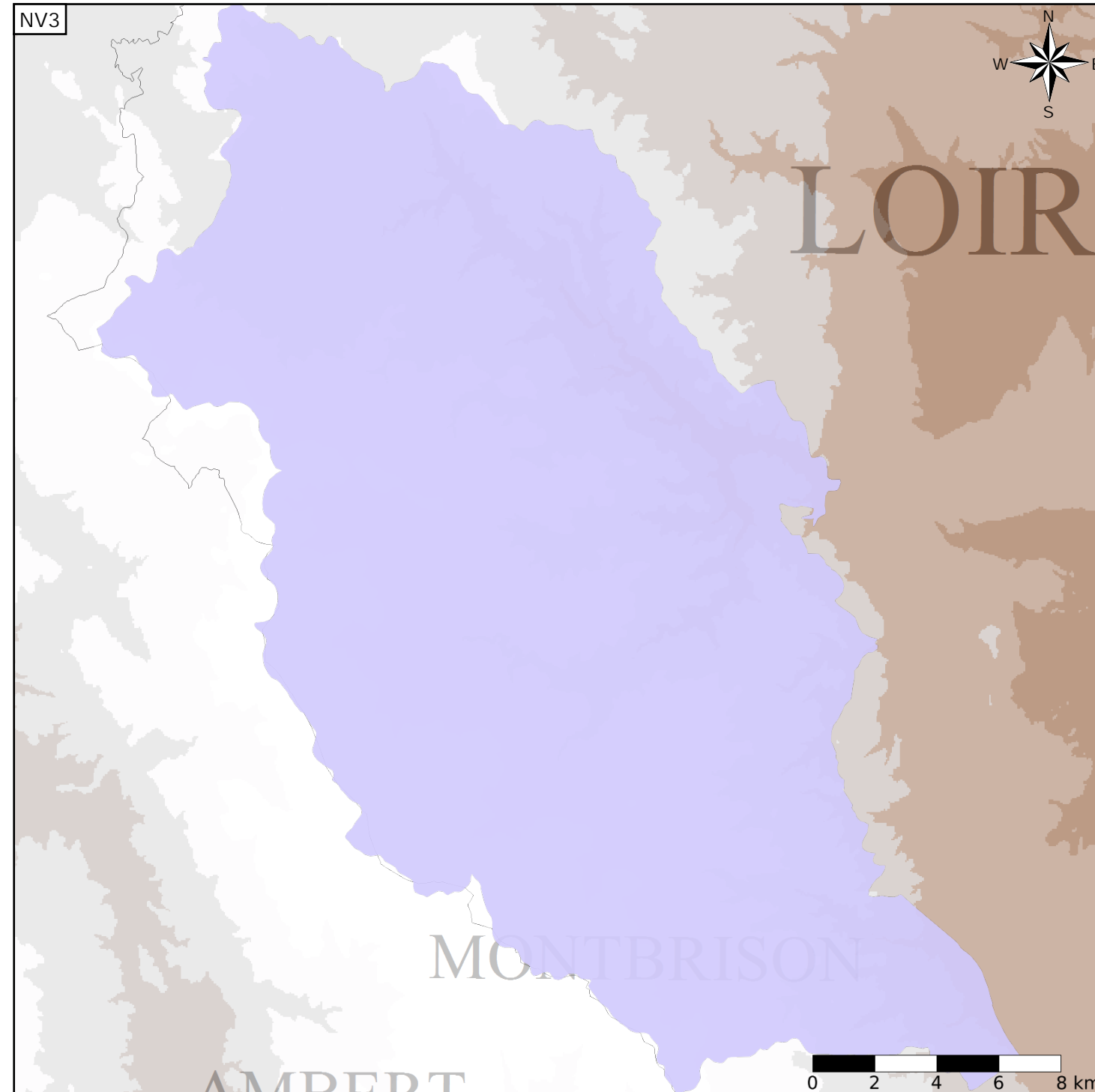
- Nature : 6 Unité semi-perméable
- Etat : 2 Entité hydrogéologique à nappe libre
- Thème : 3 Socle
- Type de milieu : 2 Milieu fissuré
- Origine de la construction : 1 Carte géologique ou hydrogéologique

Evolution entre la BDLISA V0 et la V1 :

Type de modification : Mise(s) à jour mineure(s) des informations attributaires de l'entité

Est incluse dans l'Entité Hydrogéologique 205AE

Socle du Massif Central dans le bassin versant de La Loire du barrage de Grangent au Rhins à l'ouest de la Loire



Est incluse dans l'Entité Hydrogéologique 205

Socle du Massif Central dans le bassin versant de la Loire de sa source à la Vienne (exclus), rive droite de l'Allier

Représentation de l'entité

- Ordre 1
- Ordre 2
- Ordre 3
- Ordre 4-5
- Ordre 6-10
- Ordre 11-20
- Ordre 21+

