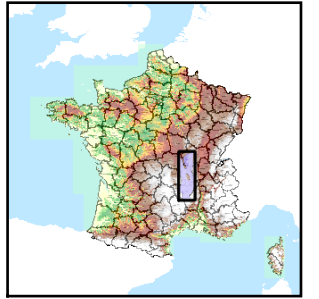




Code de l'Entité Hydrogéologique régionale 205AE

Nom de l'Entité Hydrogéologique Socle du Massif Central dans le bassin versant de La Loire du barrage de Grangent au Rhins à l'ouest de la Loire



Caractéristiques de l'entité

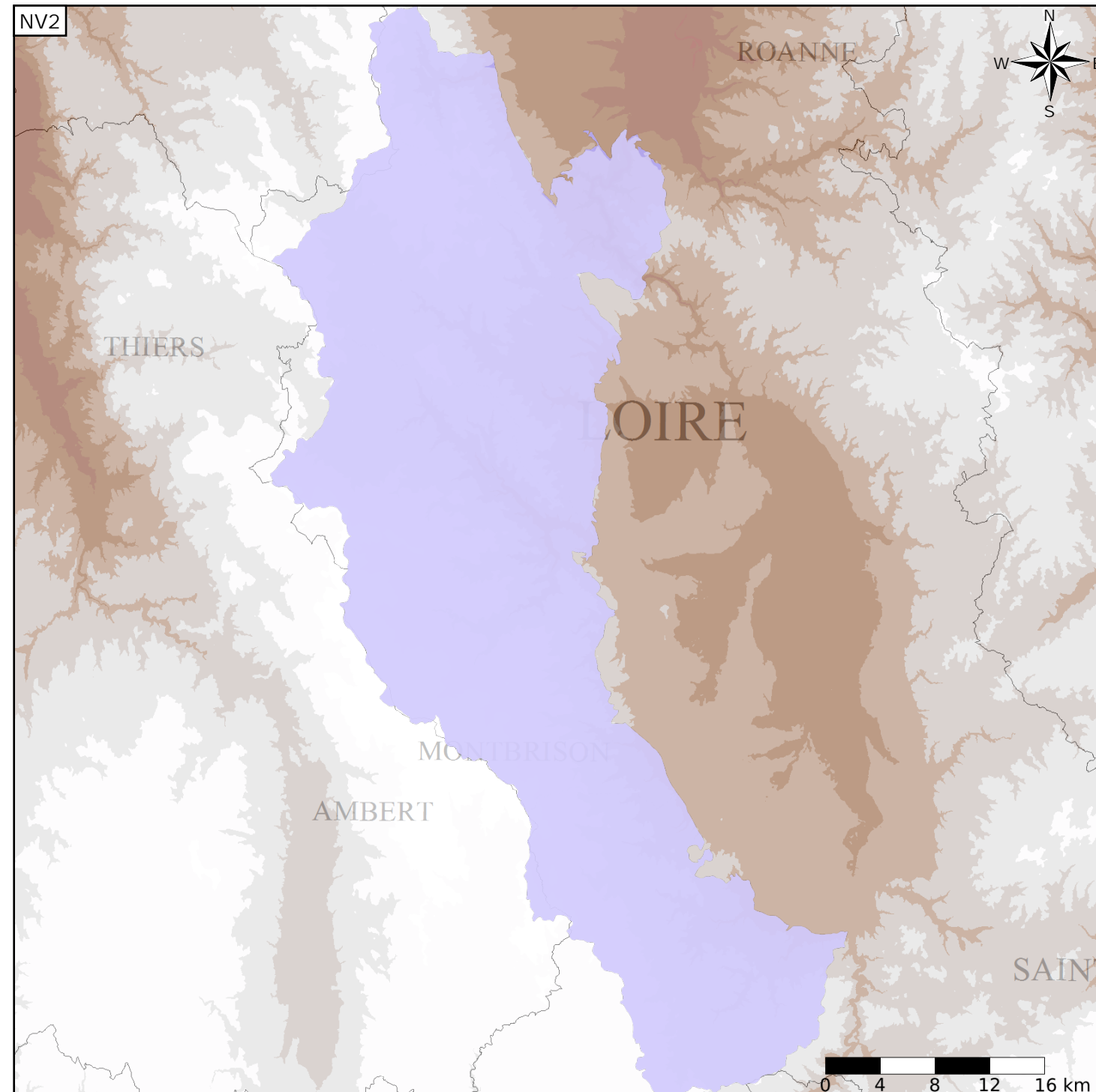
- Nature : 4 Domaine hydrogéologique
- Etat : ... Sans objet
- Thème : 3 Socle
- Type de milieu : 2 Milieu fissuré
- Origine de la construction : 4 Agrégation par héritage

Est incluse dans l'Entité Hydrogéologique 205

Socle du Massif Central dans le bassin versant de la Loire de sa source à la Vienne (exclus), rive droite de l'Allier

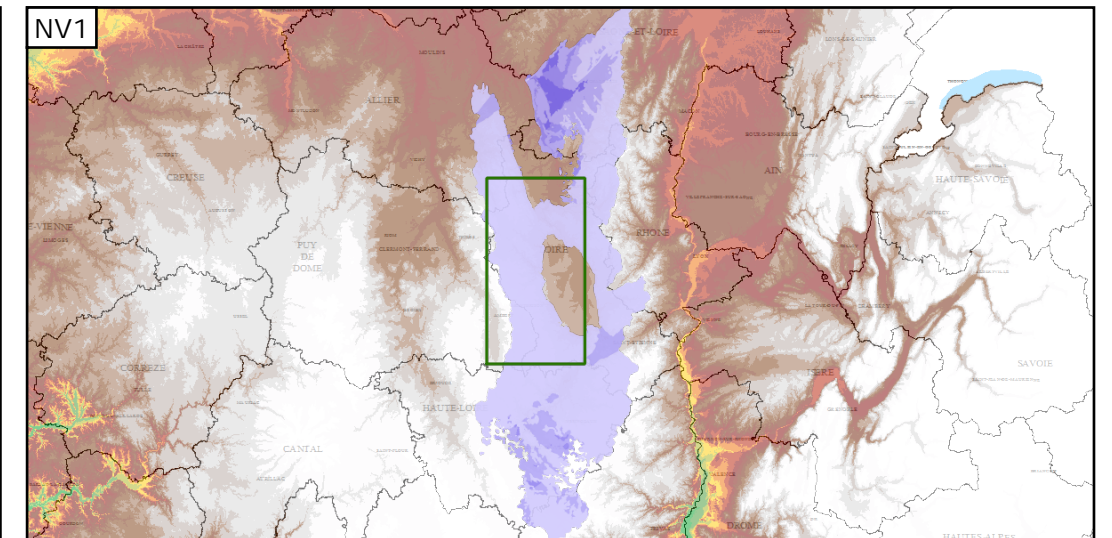
Evolution entre la BDLISA V0 et la V1 :

Type de modification : Aucune modification



Représentation de l'entité

- Ordre 1
- Ordre 2
- Ordre 3
- Ordre 4-5
- Ordre 6-10
- Ordre 11-20
- Ordre 21+



Les entités locales suivantes sont rattachées à cette entité régionale

205AE01	Socle plutonique dans le bassin versant de la Loire de l'Aix (non inclus) au Rhins (inclus) - rive gauche de la Loire
205AE03	Socle plutonique dans le bassin versant de l'Aix et ses affluents
205AE05	Socle métamorphique dans le bassin versant de la Loire du Gand (non inclus) à l'Aix (non inclus) - rive gauche de la Loire
205AE07	Socle métamorphique dans le bassin versant de la Loire du barrage de Grangent au Gand (inclus)