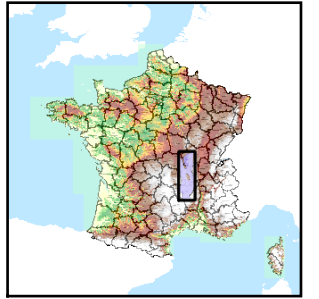




Code de l'Entité Hydrogéologique régionale 205AC

Nom de l'Entité Hydrogéologique Socle du Massif Central dans le bassin versant de La Loire du barrage de Grangent au Rhins à l'est de la Loire



Caractéristiques de l'entité

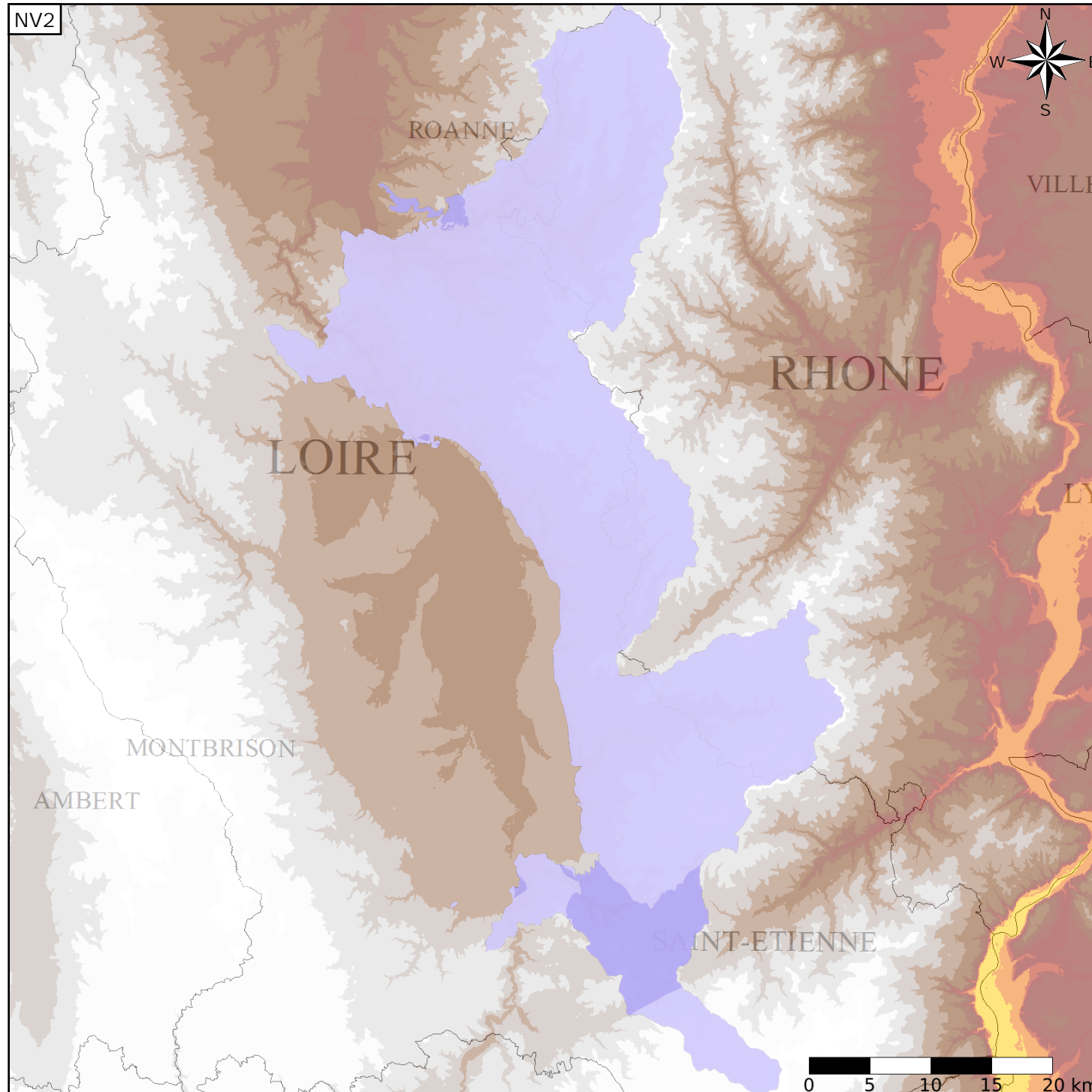
- Nature : 4 Domaine hydrogéologique
- Etat : ... Sans objet
- Thème : 3 Socle
- Type de milieu : 2 Milieu fissuré
- Origine de la construction : 4 Agrégation par héritage

Evolution entre la BDLISA V0 et la V1 :

Type de modification : Aucune modification

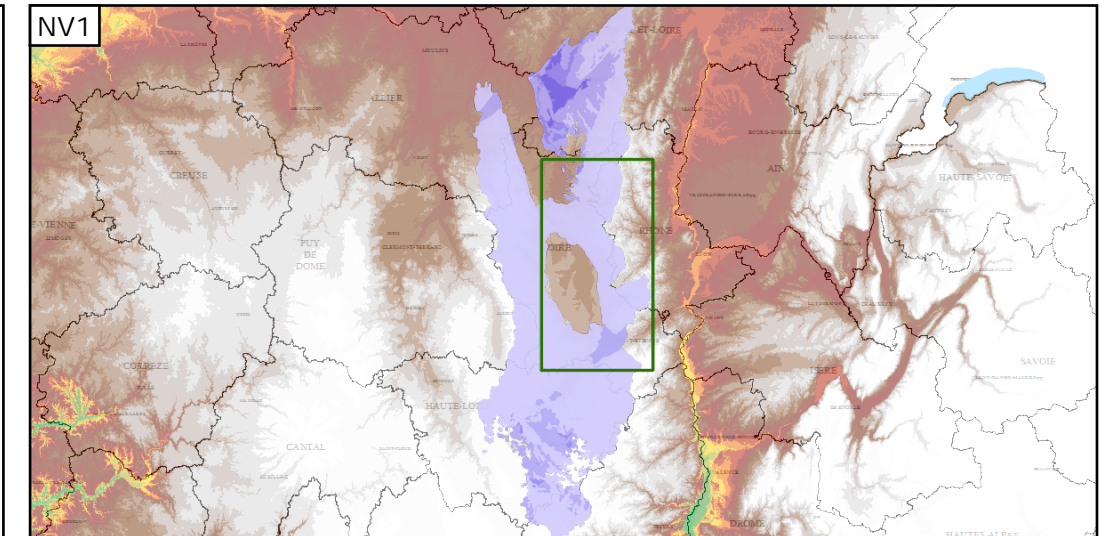
Est incluse dans l'Entité Hydrogéologique 205

Socle du Massif Central dans le bassin versant de la Loire de sa source à la Vienne (exclus), rive droite de l'Allier



Représentation de l'entité

- Ordre 1
- Ordre 2
- Ordre 3
- Ordre 4-5
- Ordre 6-10
- Ordre 11-20
- Ordre 21+



Les entités locales suivantes sont rattachées à cette entité régionale

- 205AC01 Socle plutonique dans le bassin versant de la Loire de l'Aix (non inclus) au Rhins (inclus) - rive droite de la Loire
- 205AC03 Socle métamorphique dans le bassin versant de la Loire du Gand (non inclus) à l'Aix (non inclus) - rive droite de la Loire
- 205AC05 Socle métamorphique dans le bassin versant de la Loire du barrage de grangent au gand (inclus)