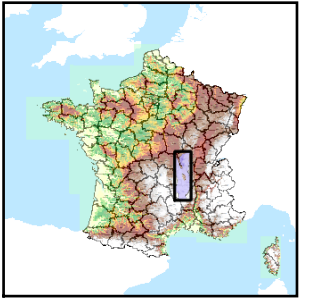


Code de l'Entité Hydrogéologique locale 205AA07



Nom de l'Entité Hydrogéologique Socle métamorphique dans le bassin versant de la Loire de la Laussonne (non inclus) à la Sumene (inclus)



Caractéristiques de l'entité

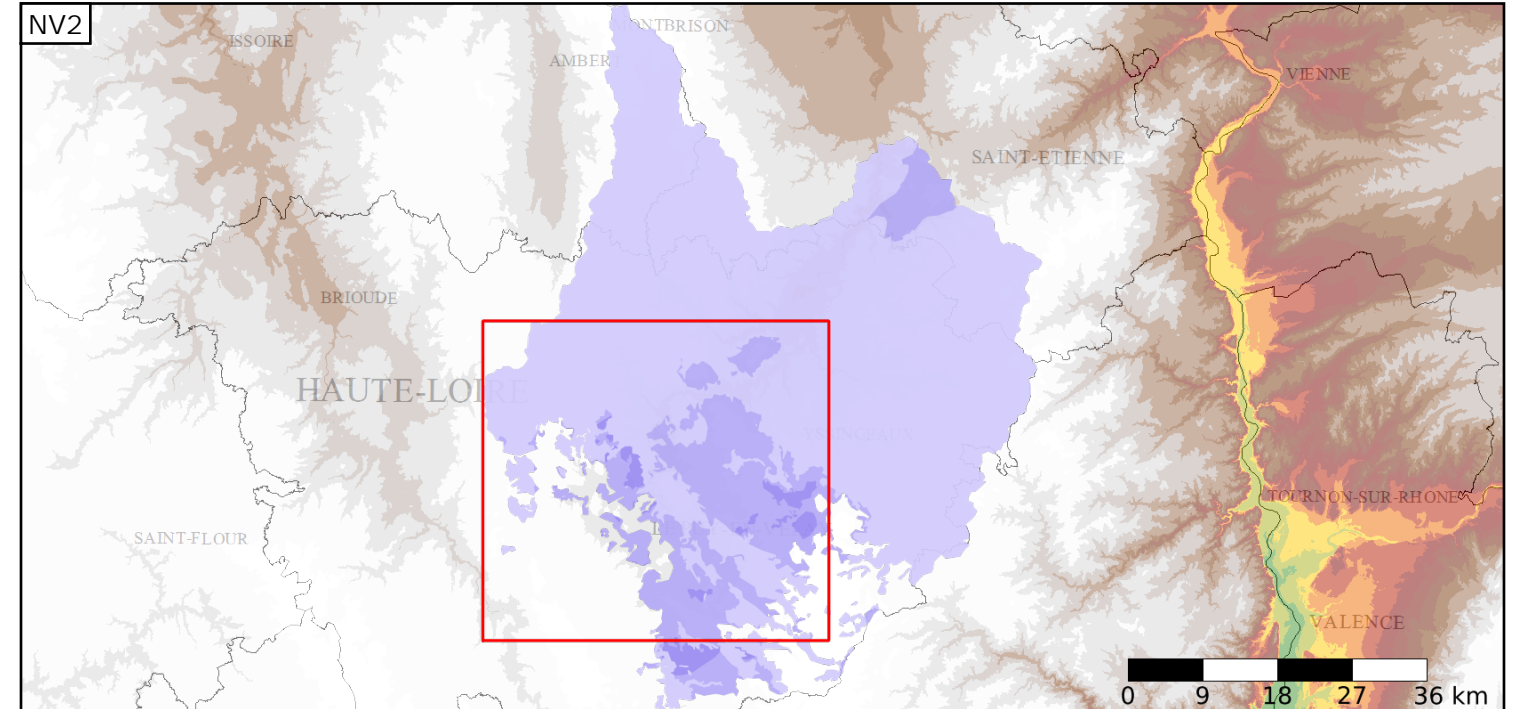
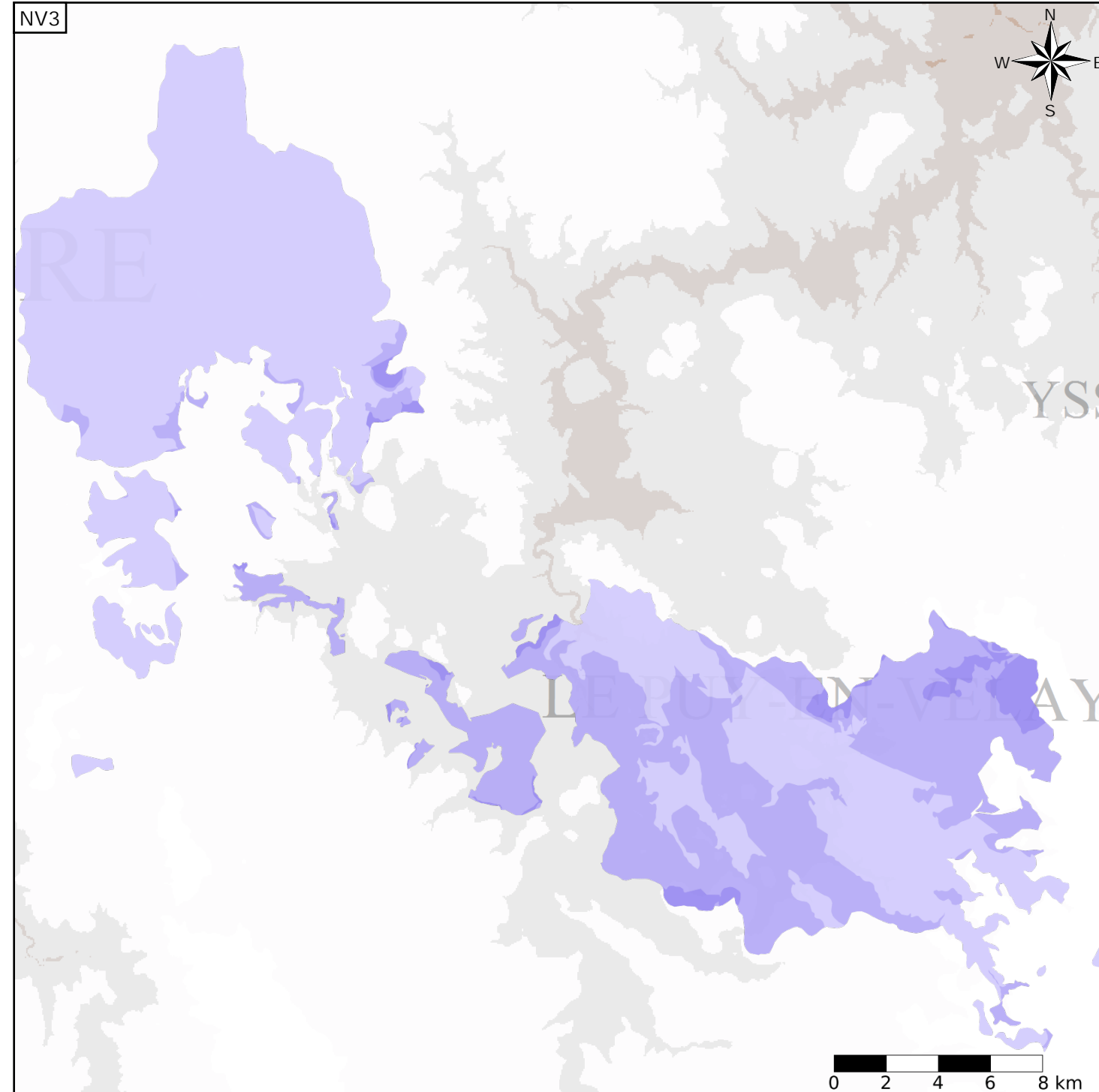
- Nature : 6 Unité semi-perméable
- Etat : 2 Entité hydrogéologique à nappe libre
- Thème : 3 Socle
- Type de milieu : 2 Milieu fissuré
- Origine de la construction : 1 Carte géologique ou hydrogéologique

Est incluse dans l'Entité Hydrogéologique 205AA

Socle du Massif Central dans le bassin versant de La Loire de la Méjeanne au barrage de Grangent

Evolution entre la BDLISA V0 et la V1 :

Type de modification : Aucune modification



Est incluse dans l'Entité Hydrogéologique 205

Socle du Massif Central dans le bassin versant de la Loire de sa source à la Vienne (exclus), rive droite de l'Allier

Représentation de l'entité

- Ordre 1
- Ordre 2
- Ordre 3
- Ordre 4-5
- Ordre 6-10
- Ordre 11-20
- Ordre 21+

