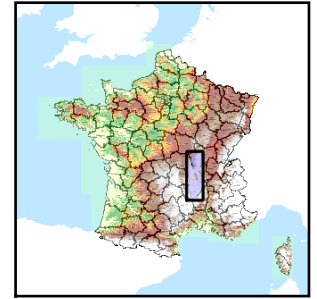


Code de l'Entité Hydrogéologique régionale 205AA



Nom de l'Entité Hydrogéologique Socle du Massif Central dans le bassin versant de La Loire de la Méjeanne au barrage de Grangent



Caractéristiques de l'entité

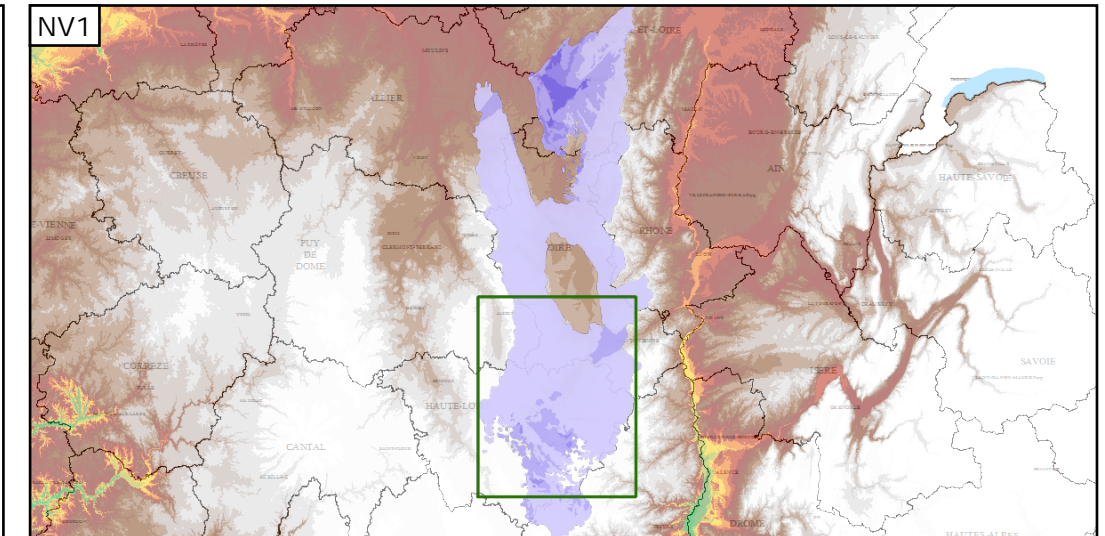
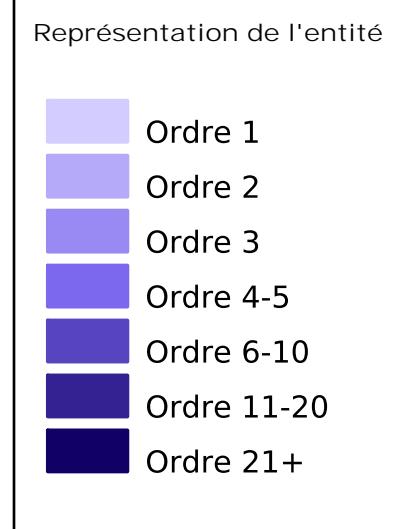
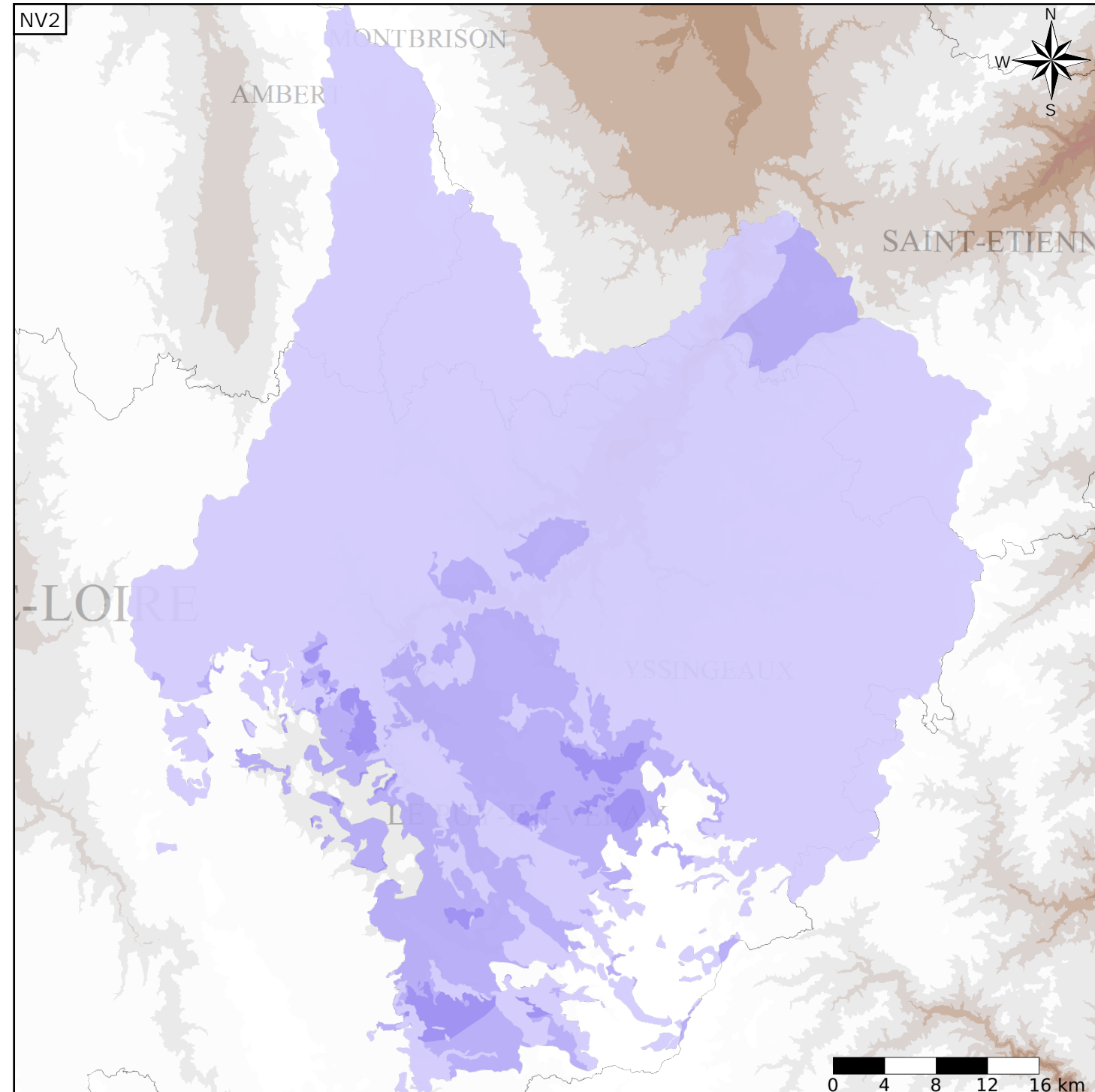
Nature : 4 Domaine hydrogéologique  
 Etat : ... Sans objet  
 Thème : 3 Socle  
 Type de milieu : 2 Milieu fissuré  
 Origine de la construction : 4 Agrégation par héritage

Est incluse dans l'Entité Hydrogéologique 205

Socle du Massif Central dans le bassin versant de la Loire de sa source à la Vienne (exclus), rive droite de l'Allier

Evolution entre la BDLISA V0 et la V1 :

Type de modification : Aucune modification



Les entités locales suivantes sont rattachées à cette entité régionale

205AA01	Socle métamorphique dans le bassin versant de la Loire du Lignon (non inclus) au barrage de Grangent
205AA03	Socle métamorphique dans les bassin versants de la Loire de la Sumene (non inclus) au Lignon (non inclus)
205AA05	Socle métamorphique dans le bassin versant du Lignon et ses affluents
205AA07	Socle métamorphique dans le bassin versant de la Loire de la Laussonne (non inclus) à la Sumene (inclus)
205AA09	Socle métamorphique dans le bassin versant de la Loire de la Mejeanne (non inclus) à la Laussonne (inclus)