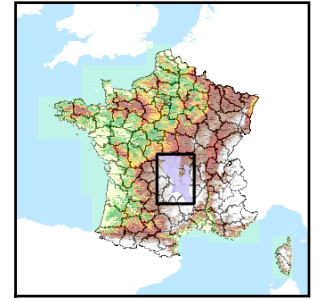


Code de l'Entité Hydrogéologique locale 203AK01



Nom de l'Entité Hydrogéologique Socle métamorphique et plutonique dans les bassins versants de l'Allier de sa source au Chapeauroux (non inclus) et du Chapeauroux (Allier) (Granites de de la Margeride, Aubrac et Gévaudan)



Caractéristiques de l'entité

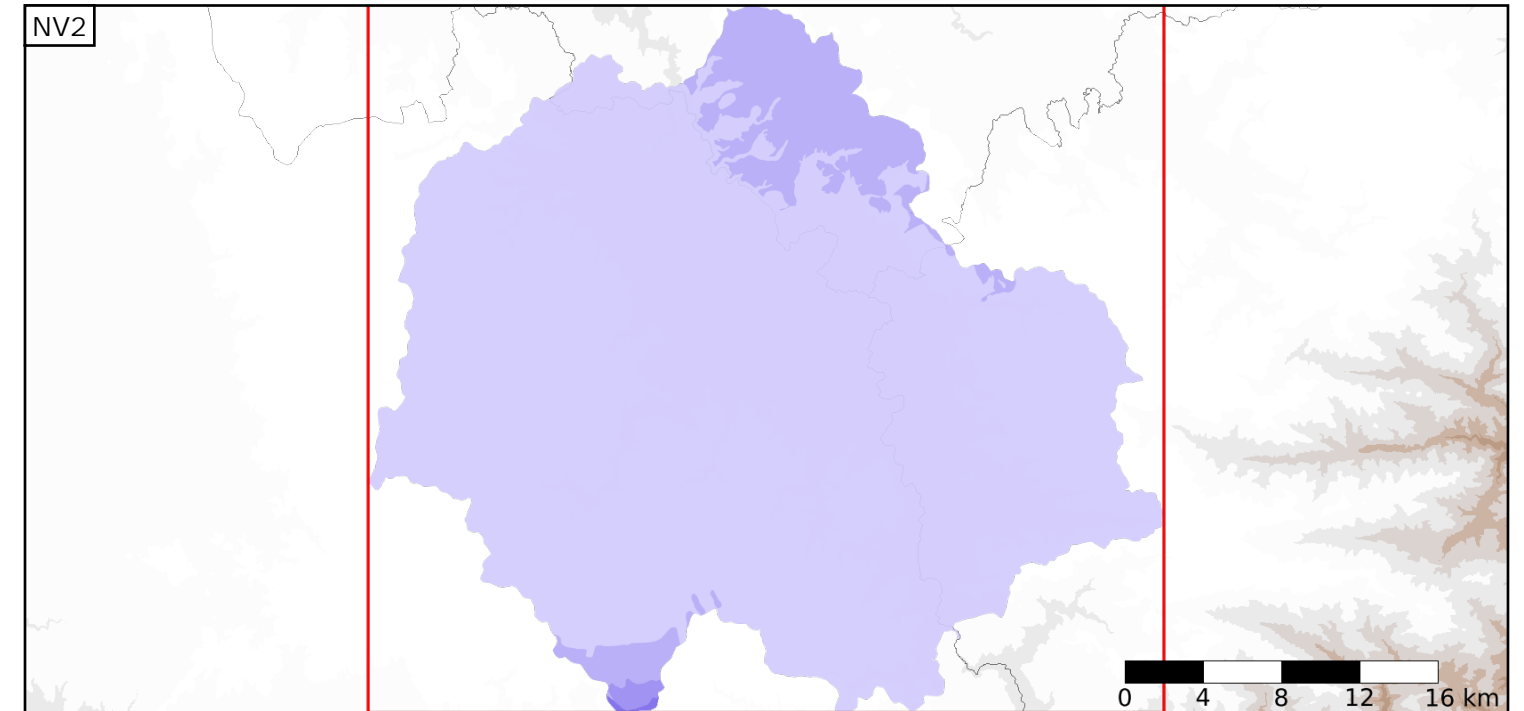
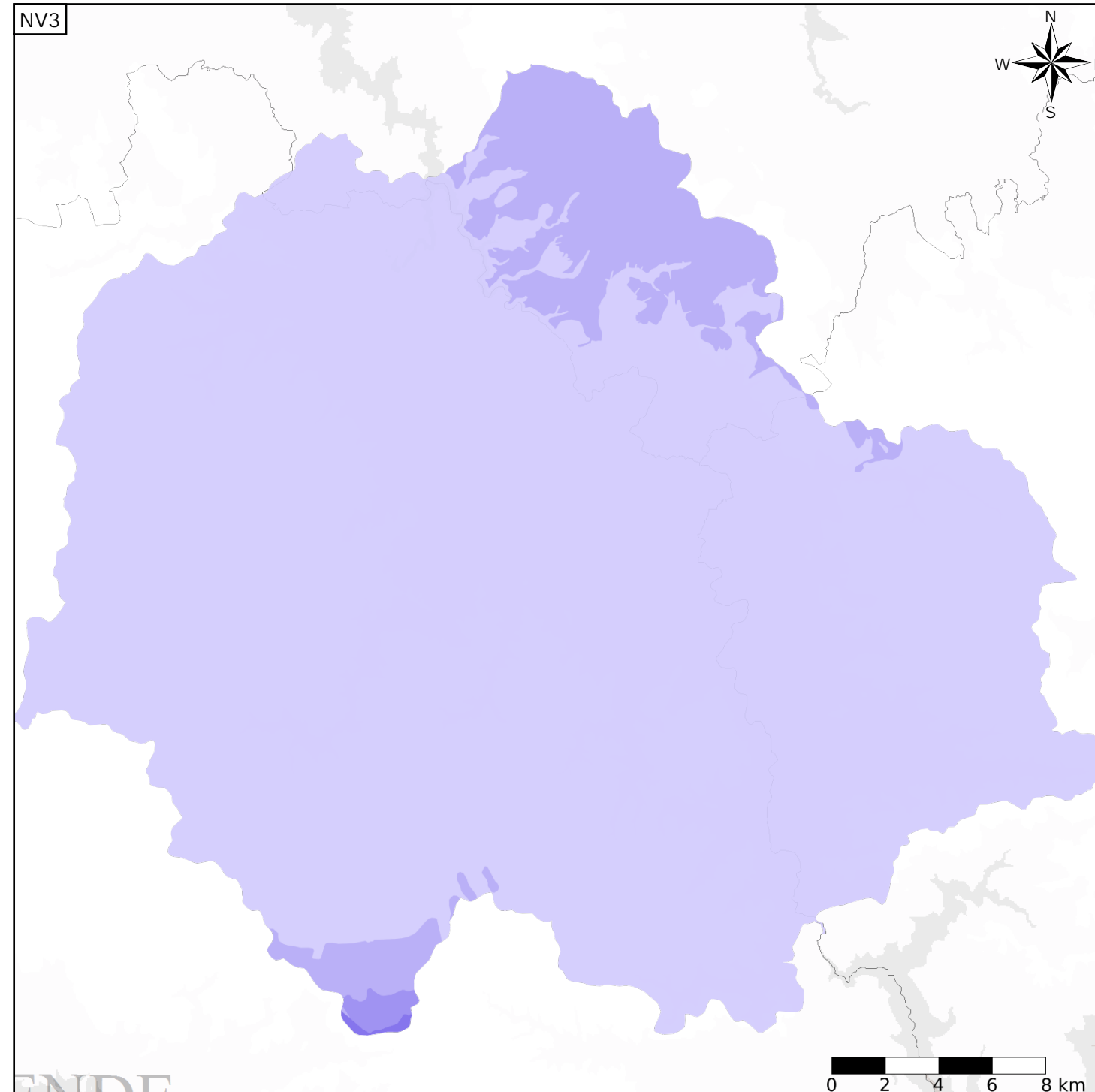
Nature :	6	Unité semi-perméable
Etat :	2	Entité hydrogéologique à nappe libre
Thème :	3	Socle
Type de milieu :	2	Milieu fissuré
Origine de la construction :	1	Carte géologique ou hydrogéologique

Est incluse dans l'Entité Hydrogéologique 203AK

Socle du Massif Central : Granites de la Margeride, Aubrac et Gévaudan dans le bassin versant de l'Allier de sa source au Chapeauroux (exclus) et dans le bassin versant du Chapeauroux (Allier)

Evolution entre la BDLISA V0 et la V1 :

Type de modification : Mise(s) à jour mineure(s) des informations attributaires de l'entité



Est incluse dans l'Entité Hydrogéologique 203

Socle du Massif Central dans le bassin versant de la Loire de sa source à la Vienne (exclus), rive gauche de l'Allier

