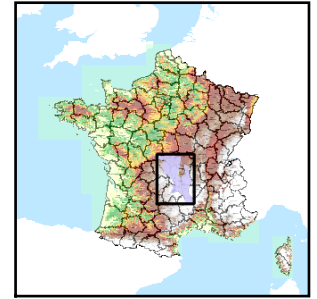




Code de l'Entité Hydrogéologique régionale 203AK

Nom de l'Entité Hydrogéologique Socle du Massif Central : Granites de la Margeride, Aubrac et Gévaudan dans le bassin versant de l'Allier de sa source au Chapeauroux (exclus) et dans le bassin versant du Chapeauroux (Allier)



Caractéristiques de l'entité

Nature : 4 Domaine hydrogéologique
 Etat : ... Sans objet
 Thème : 3 Socle
 Type de milieu : 2 Milieu fissuré
 Origine de la construction : 4 Agrégation par héritage

Est incluse dans l'Entité Hydrogéologique 203

Socle du Massif Central dans le bassin versant de la Loire de sa source à la Vienne (exclus), rive gauche de l'Allier

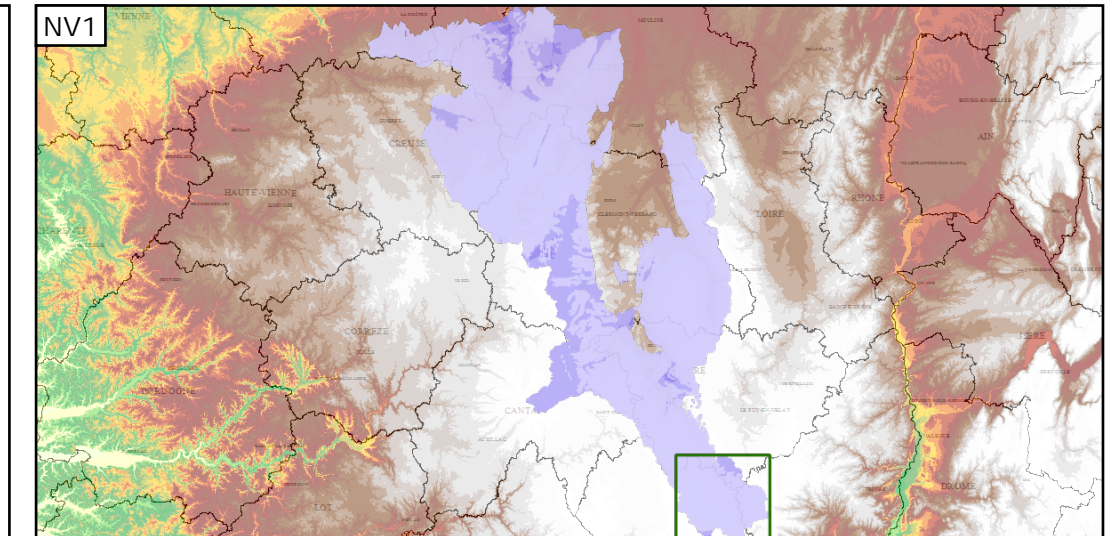
Evolution entre la BDLISA V0 et la V1 :

Type de modification : Aucune modification



Représentation de l'entité

- Ordre 1
- Ordre 2
- Ordre 3
- Ordre 4-5
- Ordre 6-10
- Ordre 11-20
- Ordre 21+



Les entités locales suivantes sont rattachées à cette entité régionale

203AK01 Socle métamorphique et plutonique dans les bassins versants de l'Allier de sa source au Chapeauroux (non inclus) et du Chapeauroux (Allier) (Granites de de la Margeride, Aubrac et Gévaudan)