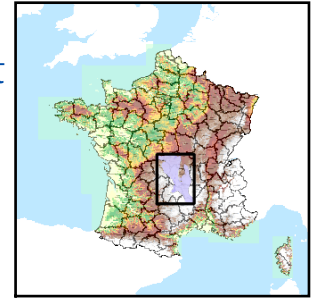


Code de l'Entité Hydrogéologique régionale 203A1



Nom de l'Entité Hydrogéologique Socle du Massif Central dans le bassin versant de L'Allier de sa source à la Dore (inclus) à l'Est des formations sédimentaires de Limagne en Auvergne, rive droite de l'Allier



Caractéristiques de l'entité

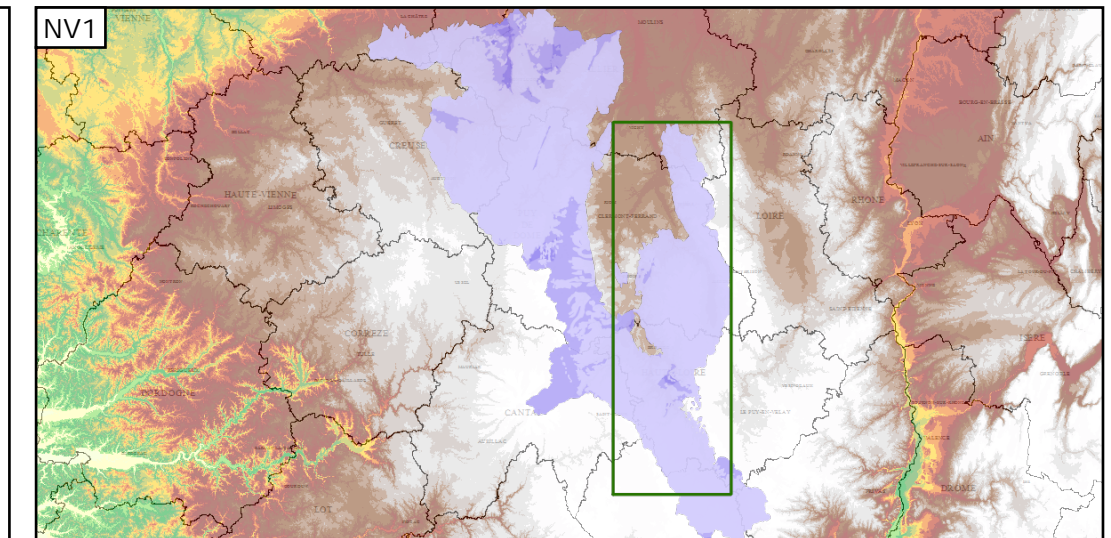
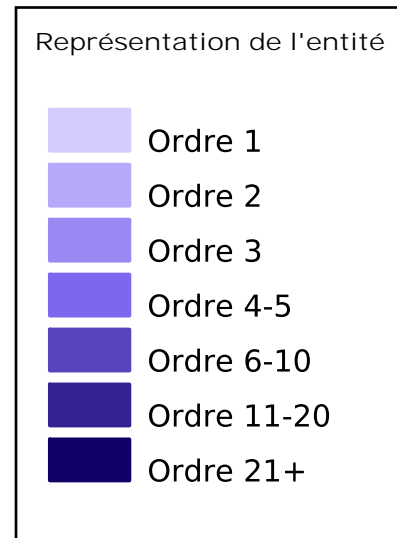
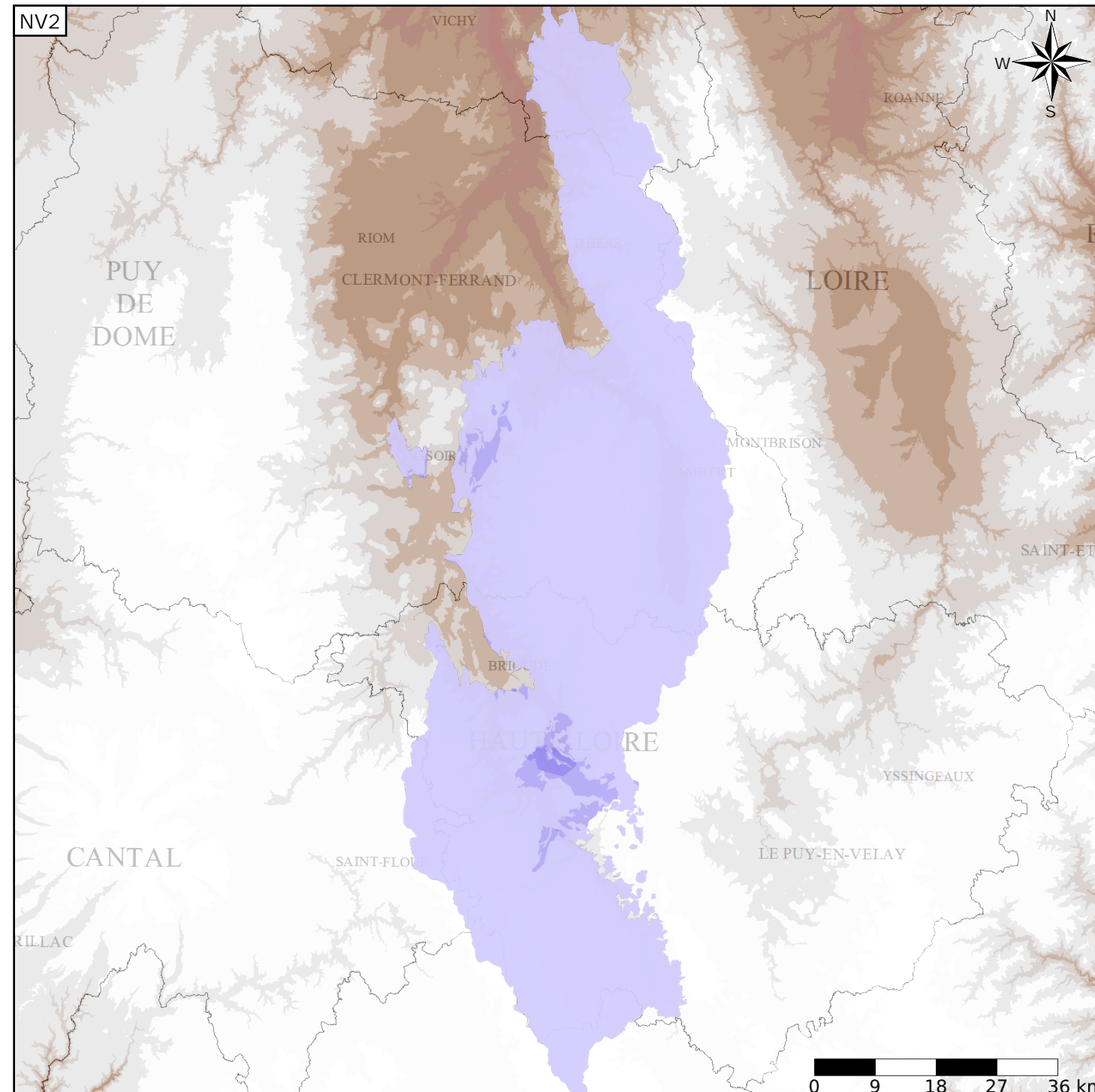
- Nature : 4 Domaine hydrogéologique
- Etat : ... Sans objet
- Thème : 3 Socle
- Type de milieu : 2 Milieu fissuré
- Origine de la construction : 4 Agrégation par héritage

Est incluse dans l'Entité Hydrogéologique 203

Socle du Massif Central dans le bassin versant de la Loire de sa source à la Vienne (exclus), rive gauche de l'Allier

Evolution entre la BDLISA V0 et la V1 :

Type de modification : Aucune modification



Les entités locales suivantes sont rattachées à cette entité régionale

203A101	Socle plutonique dans le bassin versant de l'Allier de la Dore (non inclus) au Beron (non inclus)
203A102	Socle plutonique dans le bassin versant de l'Allier de l'Auzon (non inclus) à la Dore (non inclus), (Est Limagne)
203A103	Socle métamorphique dans le bassin versant de la Dore de la Faye (non inclus) à l'Allier (non inclus)
203A105	Socle métamorphique dans le bassin versant de l'Allier de l'Alagnon (non inclus) à l'Auzon (inclus), (Est Limagne)
203A107	Socle métamorphique dans le bassin versant de la Dore de sa source à la Faye (inclus)
203A111	Socle métamorphique dans le bassin versant de l'Allier de la Senouire (non inclus) à l'Alagnon (non inclus)
203A113	Socle métamorphique dans le bassin versant l'Allier de la Desges (non inclus) à la Senouire (inclus)
203A115	Socle métamorphique dans le bassin versant de l'Allier du Chapeauroux (non inclus) à la Desges (inclus)