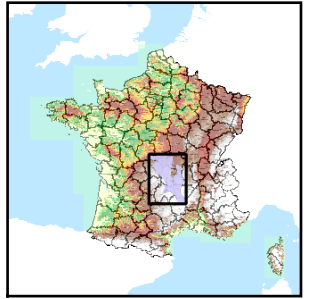


Code de l'Entité Hydrogéologique locale 203AG01



Nom de l'Entité Hydrogéologique Socle métamorphique dans le bassin versant de l'Allier de l'Auzon (non inclus) à la Dore (non inclus)



Caractéristiques de l'entité

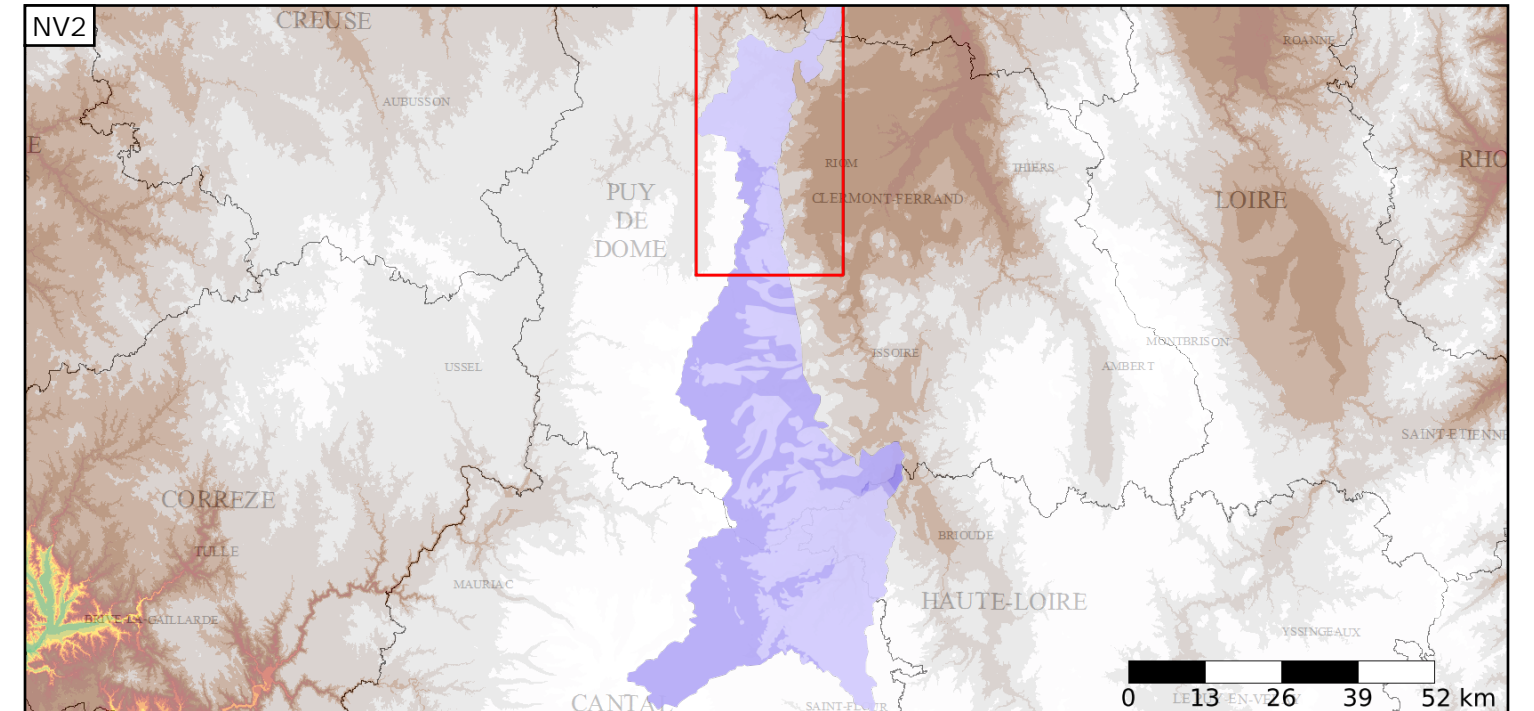
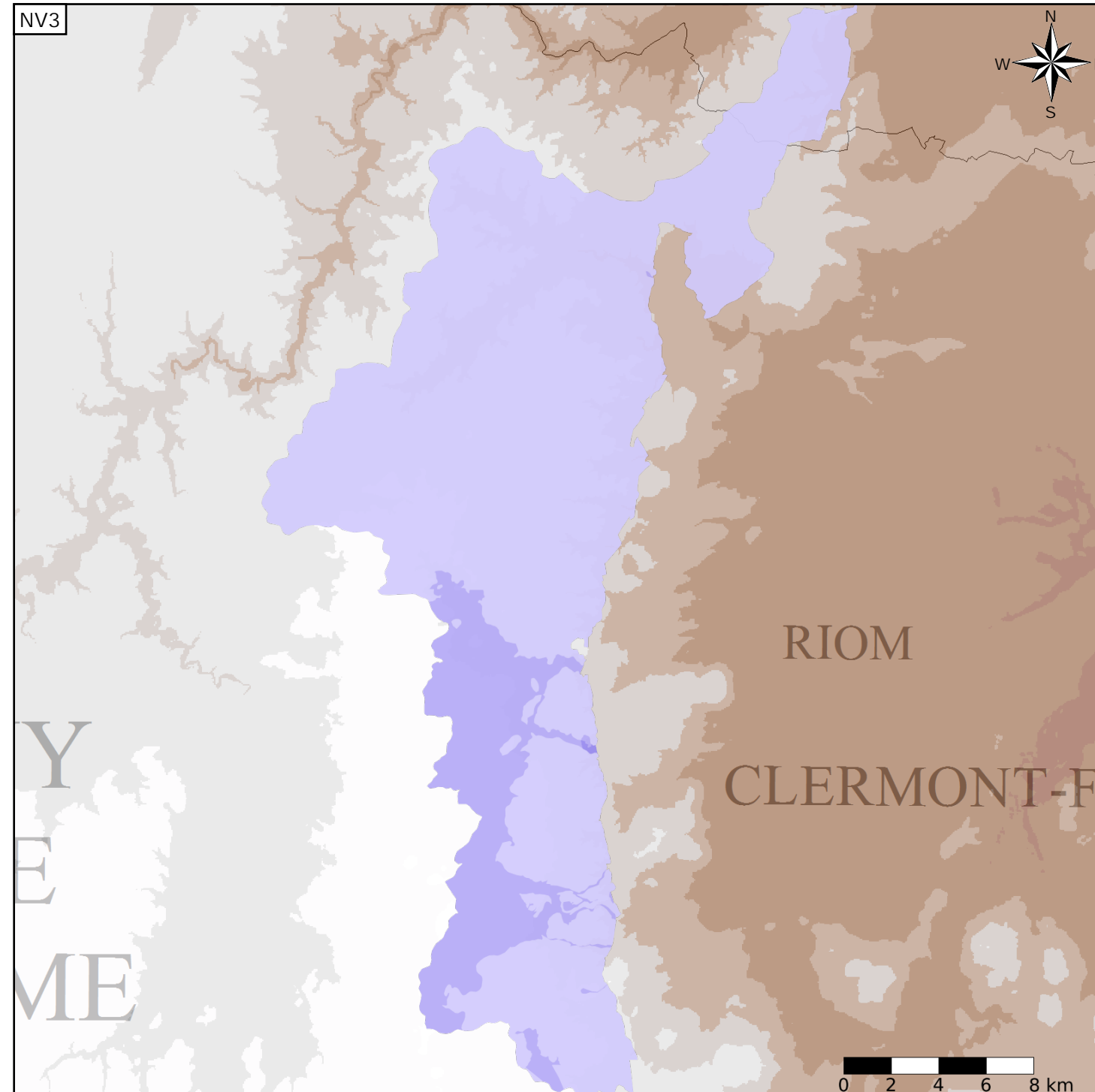
- Nature : 6 Unité semi-perméable
- Etat : 2 Entité hydrogéologique à nappe libre
- Thème : 3 Socle
- Type de milieu : 2 Milieu fissuré
- Origine de la construction : 1 Carte géologique ou hydrogéologique

Evolution entre la BDLISA V0 et la V1 :

Type de modification : Aucune modification

Est incluse dans l'Entité Hydrogéologique 203AG

Socle du Massif Central dans le bassin versant de L'Allier de sa source à la Dore (inclus) à l'ouest des formations sédimentaires de Limagne en Auvergne, rive gauche de l'Allier



Est incluse dans l'Entité Hydrogéologique 203

Socle du Massif Central dans le bassin versant de la Loire de sa source à la Vienne (exclus), rive gauche de l'Allier

