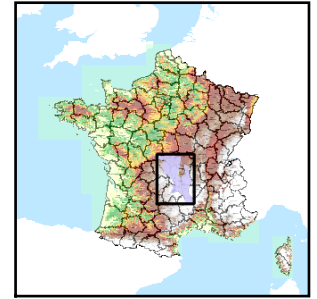


Code de l'Entité Hydrogéologique régionale 203AG



Nom de l'Entité Hydrogéologique Socle du Massif Central dans le bassin versant de L'Allier de sa source à la Dore (inclus) à l'ouest des formations sédimentaires de Limagne en Auvergne, rive gauche de l'Allier



Caractéristiques de l'entité

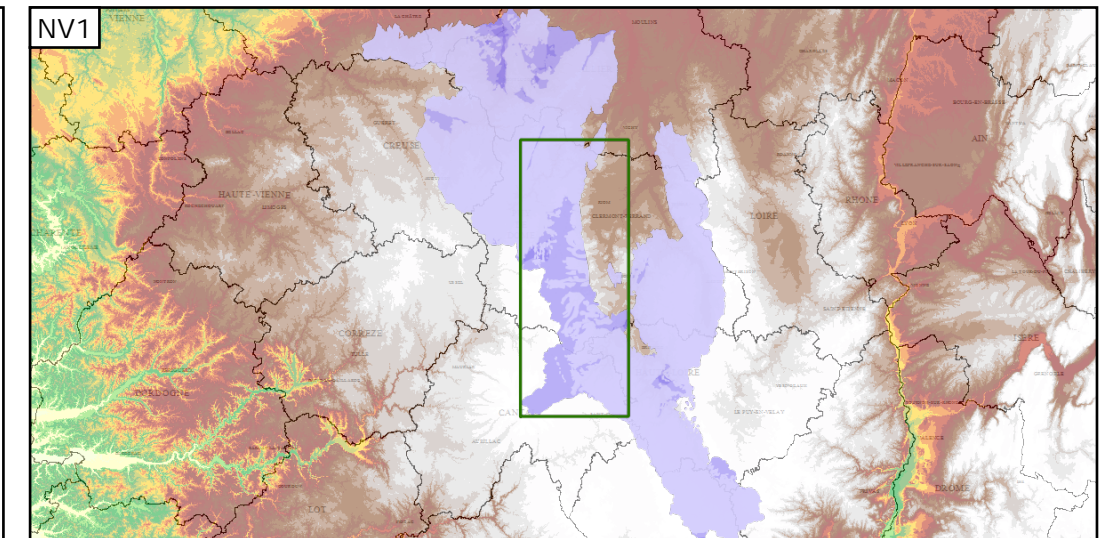
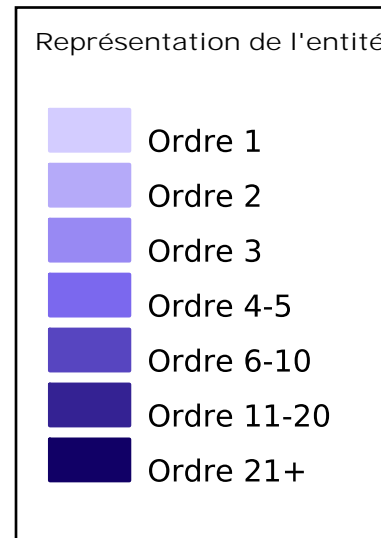
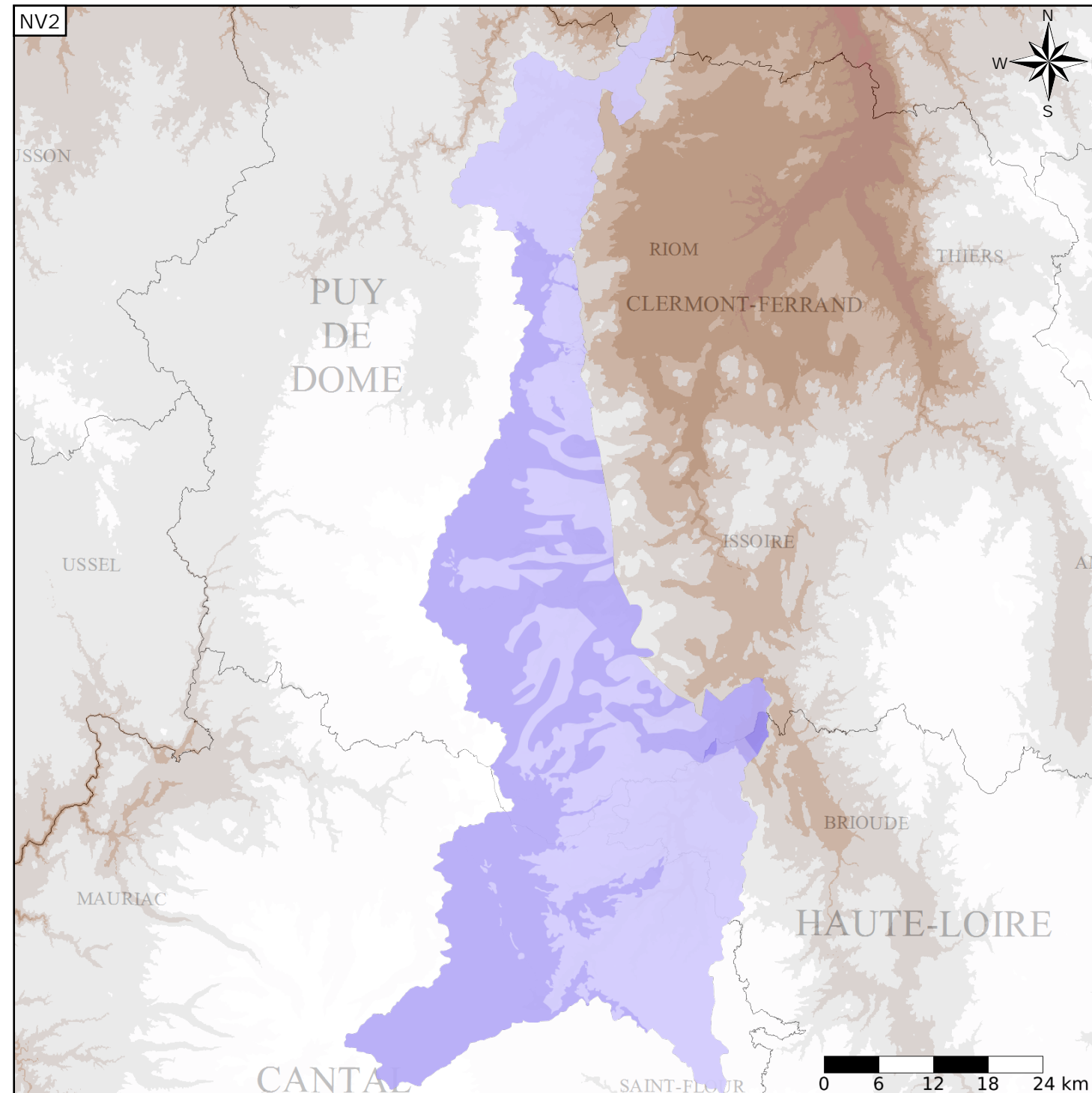
- Nature : 4 Domaine hydrogéologique
- Etat : ... Sans objet
- Thème : 3 Socle
- Type de milieu : 2 Milieu fissuré
- Origine de la construction : 4 Agrégation par héritage

Est incluse dans l'Entité Hydrogéologique 203

Socle du Massif Central dans le bassin versant de la Loire de sa source à la Vienne (exclus), rive gauche de l'Allier

Evolution entre la BDLISA V0 et la V1 :

Type de modification : Aucune modification



Les entités locales suivantes sont rattachées à cette entité régionale

203AGO 1	Socle métamorphique dans le bassin versant de l'Allier de l'Auzon (non inclus) à la Dore (non inclus)
203AGO 3	Socle métamorphique dans le bassin versant de l'Allier de l'Alagnon (non inclus) à l'Auzon (inclus)
203AGO 5	Socle métamorphique dans le bassin versant de l'Alagnon et ses affluents