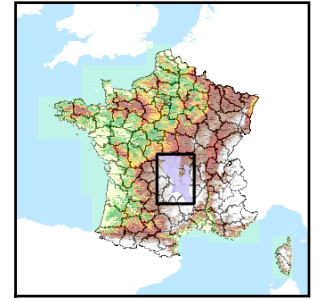


Code de l'Entité Hydrogéologique locale 203AE05



Nom de l'Entité Hydrogéologique Socle métamorphique dans le bassin versant de la Sioule de sa source à la Viouze (inclus)



Caractéristiques de l'entité

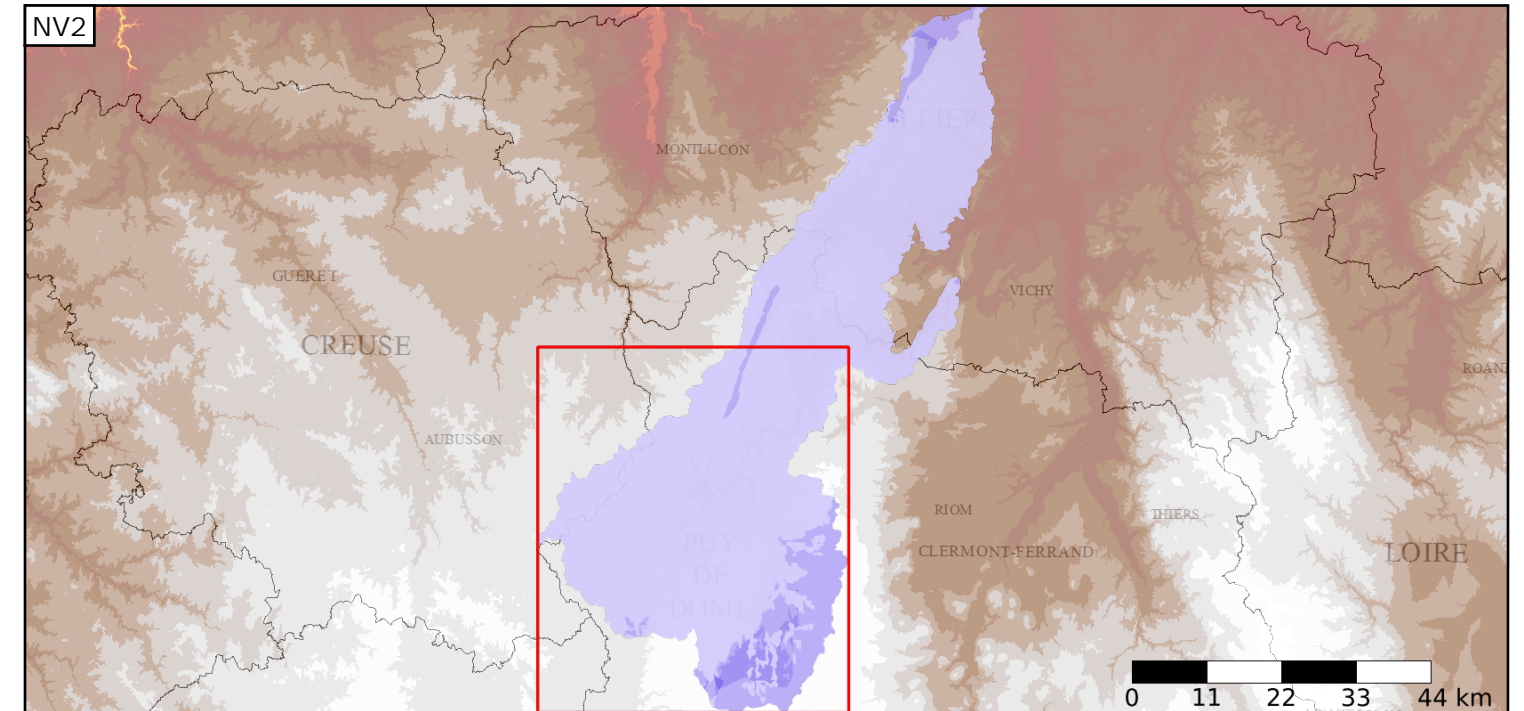
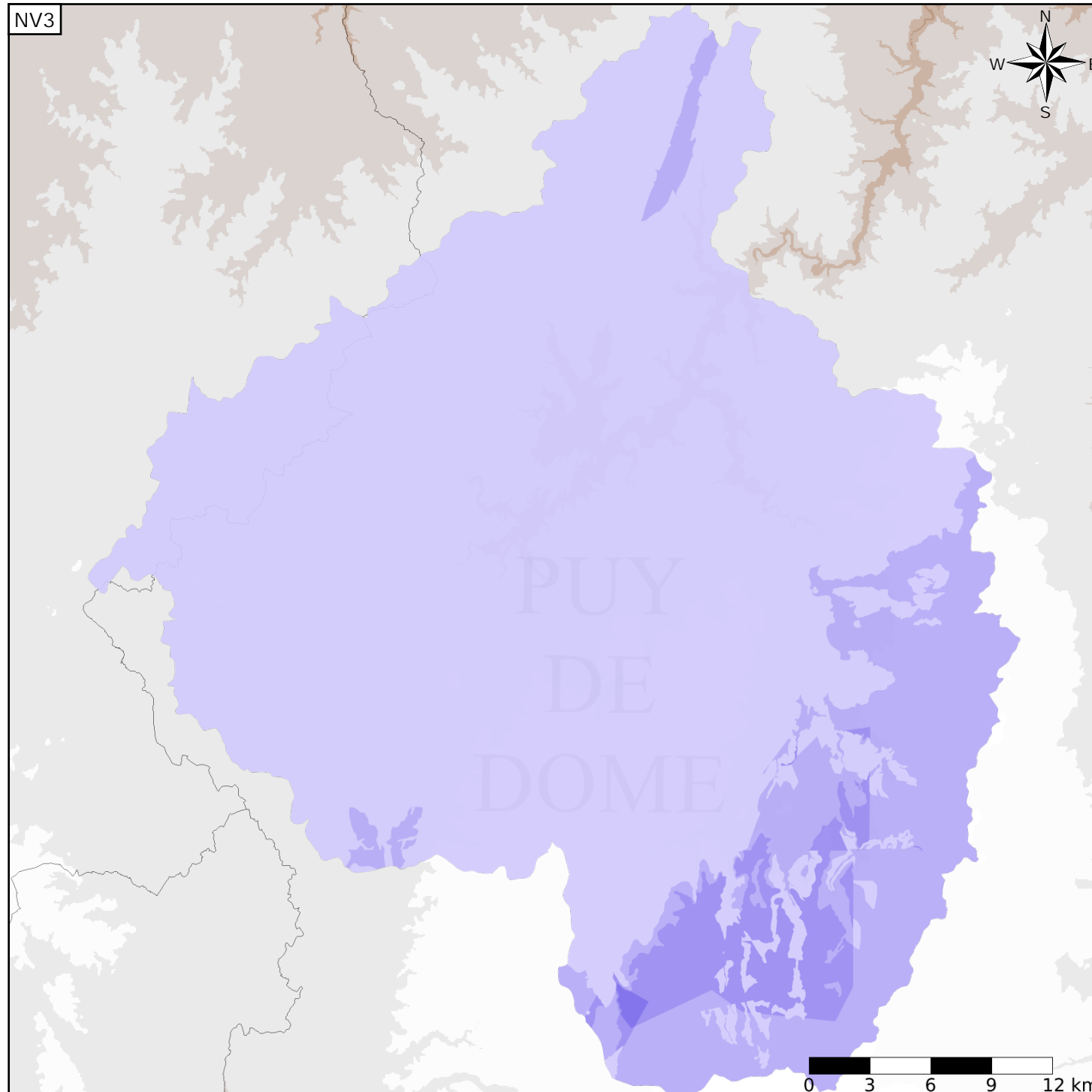
- Nature : 6 Unité semi-perméable
- Etat : 2 Entité hydrogéologique à nappe libre
- Thème : 3 Socle
- Type de milieu : 2 Milieu fissuré
- Origine de la construction : 1 Carte géologique ou hydrogéologique

Est incluse dans l'Entité Hydrogéologique 203AE

Socle du Massif Central dans le bassin versant de La Sioule de sa source à l'Allier (exclus)

Evolution entre la BDLISA V0 et la V1 :

Type de modification : Aucune modification



Est incluse dans l'Entité Hydrogéologique 203

Socle du Massif Central dans le bassin versant de la Loire de sa source à la Vienne (exclus), rive gauche de l'Allier

