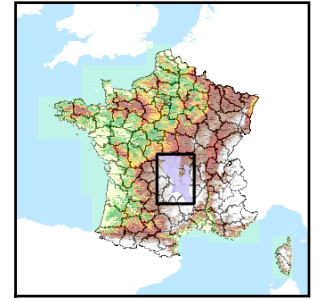


Code de l'Entité Hydrogéologique locale 203AE03



Nom de l'Entité Hydrogéologique Socle métamorphique dans les bassins versants de la Sioule et de la Viouze (non inclus) à l'Allier (non inclus)



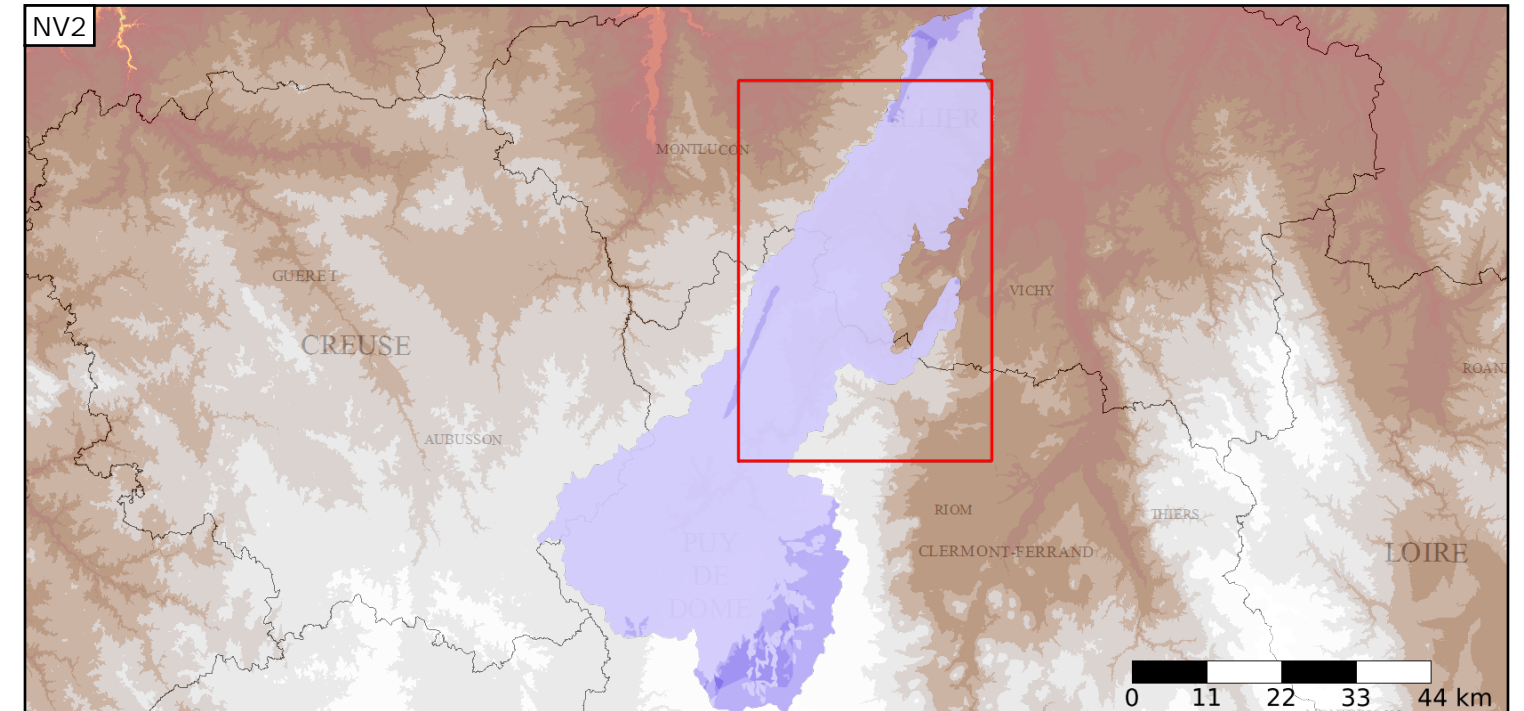
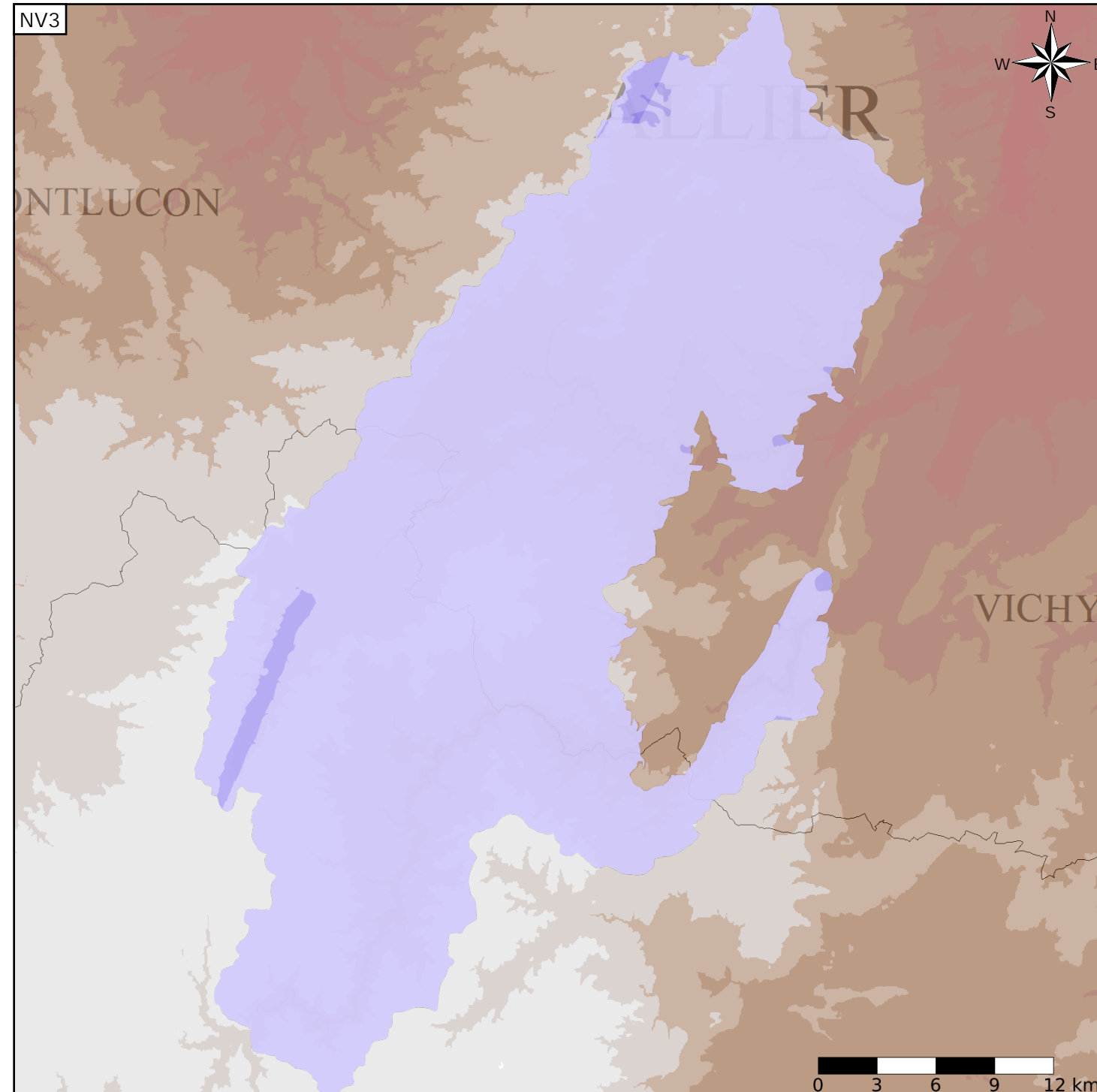
Caractéristiques de l'entité

- Nature : 6 Unité semi-perméable
- Etat : 2 Entité hydrogéologique à nappe libre
- Thème : 3 Socle
- Type de milieu : 2 Milieu fissuré
- Origine de la construction : 1 Carte géologique ou hydrogéologique

Est incluse dans l'Entité Hydrogéologique 203AE
Socle du Massif Central dans le bassin versant de La Sioule de sa source à l'Allier (exclus)

Evolution entre la BDLISA V0 et la V1 :

Type de modification : Aucune modification



Est incluse dans l'Entité Hydrogéologique 203
Socle du Massif Central dans le bassin versant de la Loire de sa source à la Vienne (exclus), rive gauche de l'Allier

