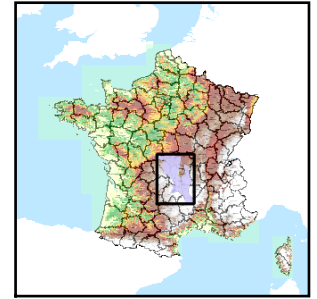


Code de l'Entité Hydrogéologique régionale 203AE



Nom de l'Entité Hydrogéologique Socle du Massif Central dans le bassin versant de La Sioule de sa source à l'Allier (exclus)



Caractéristiques de l'entité

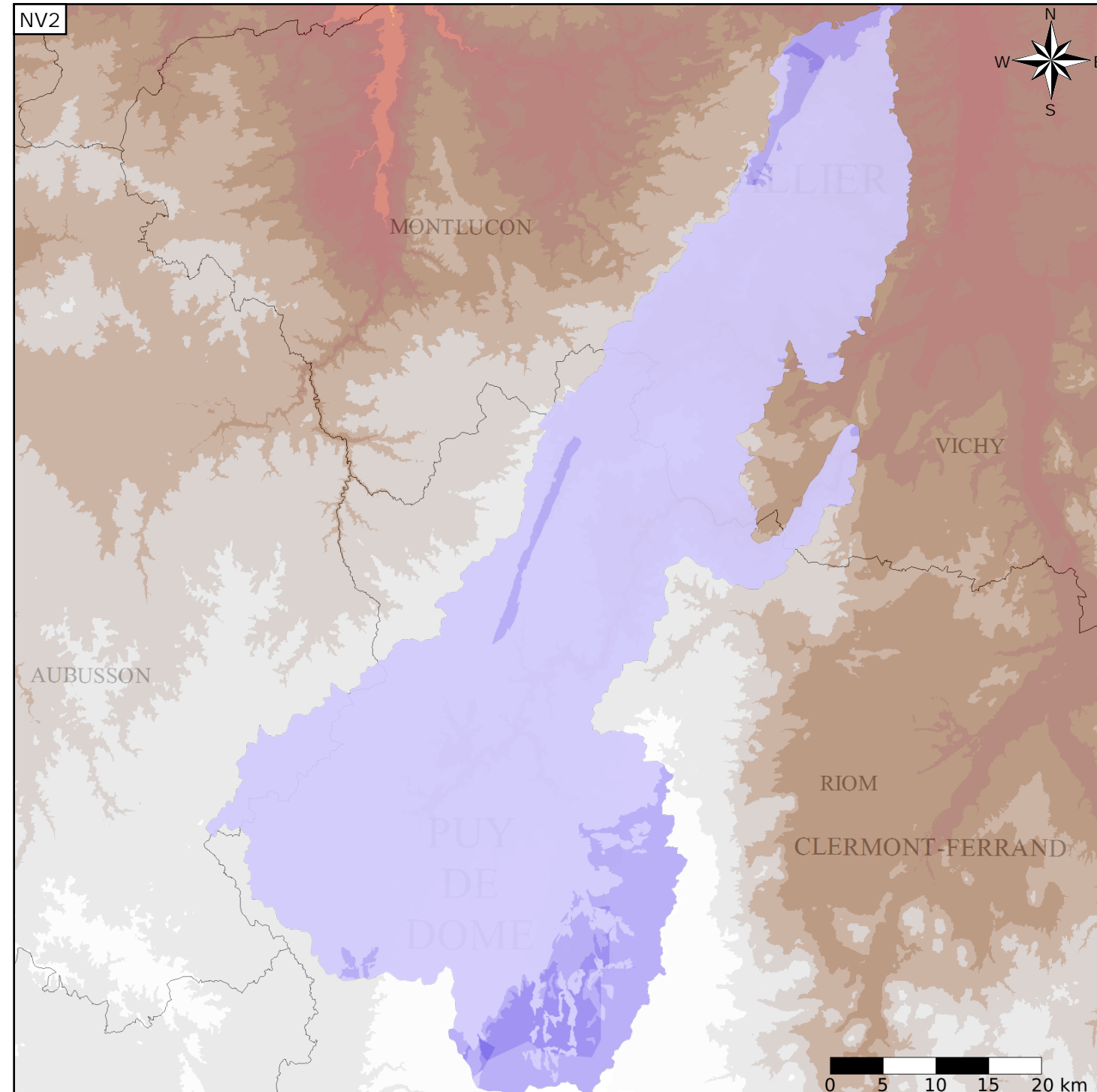
- Nature : 4 Domaine hydrogéologique
- Etat : ... Sans objet
- Thème : 3 Socle
- Type de milieu : 2 Milieu fissuré
- Origine de la construction : 4 Agrégation par héritage

Evolution entre la BDLISA V0 et la V1 :

Type de modification : Aucune modification

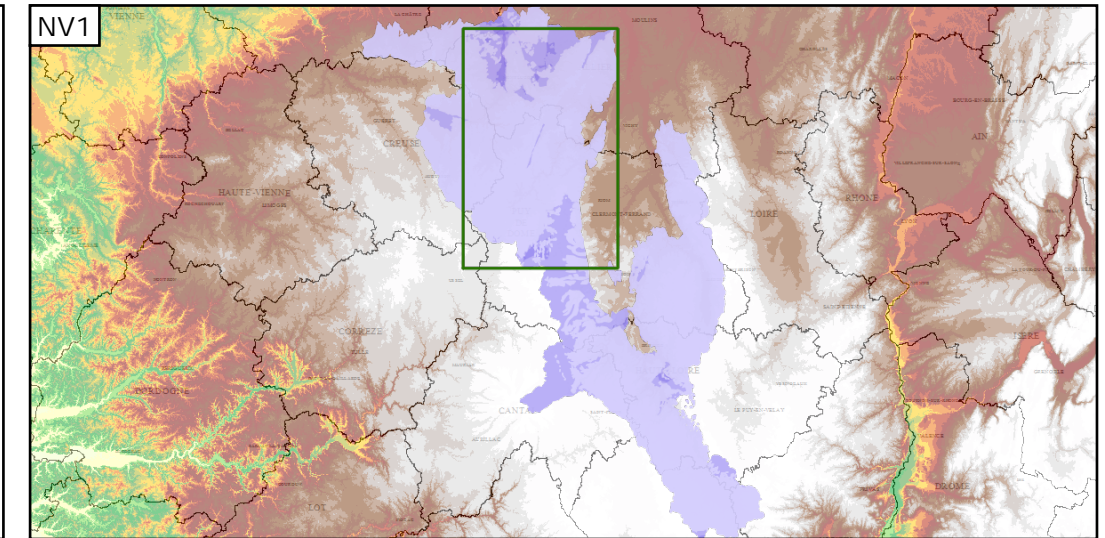
Est incluse dans l'Entité Hydrogéologique 203

Socle du Massif Central dans le bassin versant de la Loire de sa source à la Vienne (exclus), rive gauche de l'Allier



Représentation de l'entité

- Ordre 1
- Ordre 2
- Ordre 3
- Ordre 4-5
- Ordre 6-10
- Ordre 11-20
- Ordre 21+



Les entités locales suivantes sont rattachées à cette entité régionale

203AE01	Socle métamorphique dans le bassin versant de l'Allier de la Sioule (non inclus) à la Queune (inclus)
203AE03	Socle métamorphique dans les bassins versants de la Sioule et de la Viouze (non inclus) à l'Allier (non inclus)
203AE05	Socle métamorphique dans le bassin versant de la Sioule de sa source à la Viouze (inclus)