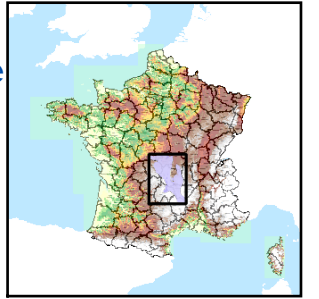


Code de l'Entité Hydrogéologique locale 203AC08



Nom de l'Entité Hydrogéologique Socle métamorphique dans le bassin versant de la Vauvre de sa source à la fin du socle Vauvre de sa source à la fin du socle du Massif central (Unités métamorphiques du Plateau d'Aigurande)



Caractéristiques de l'entité

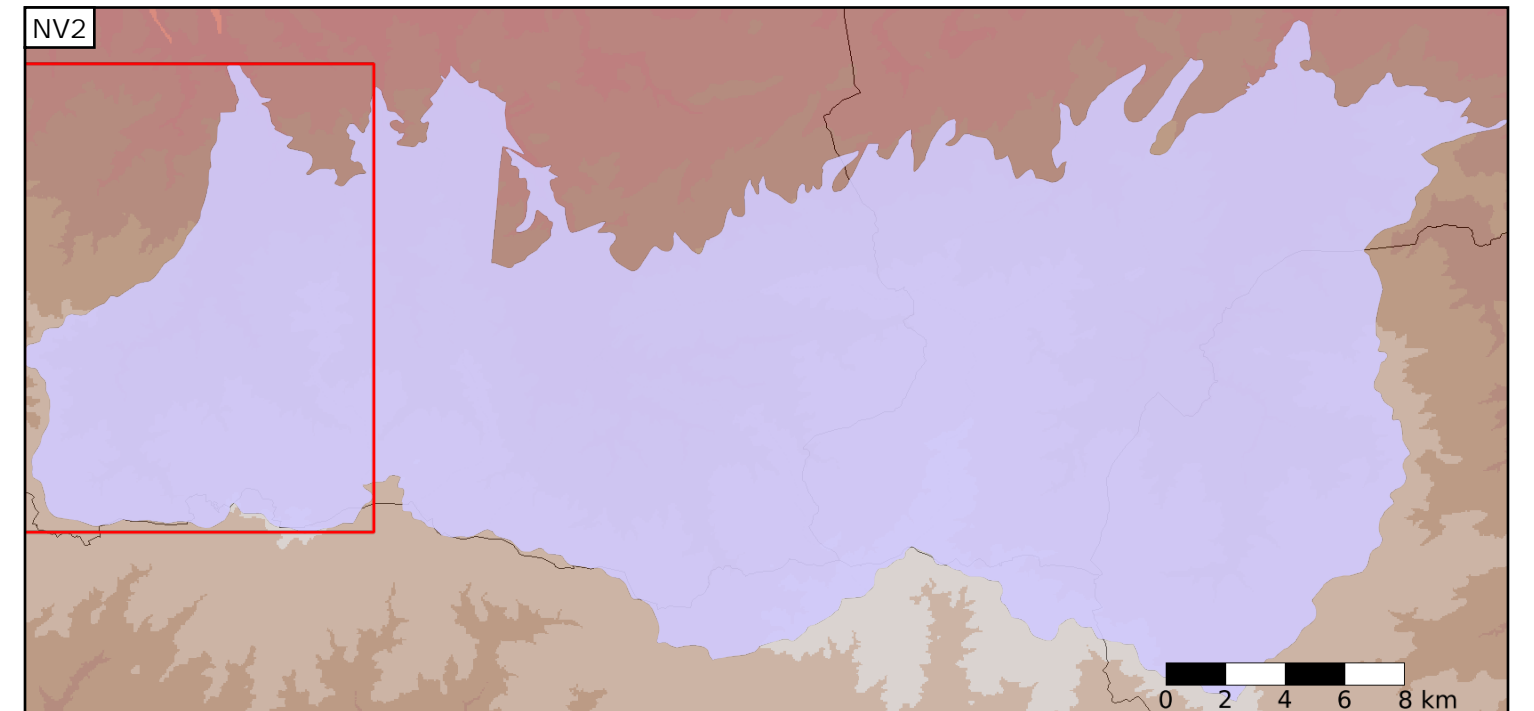
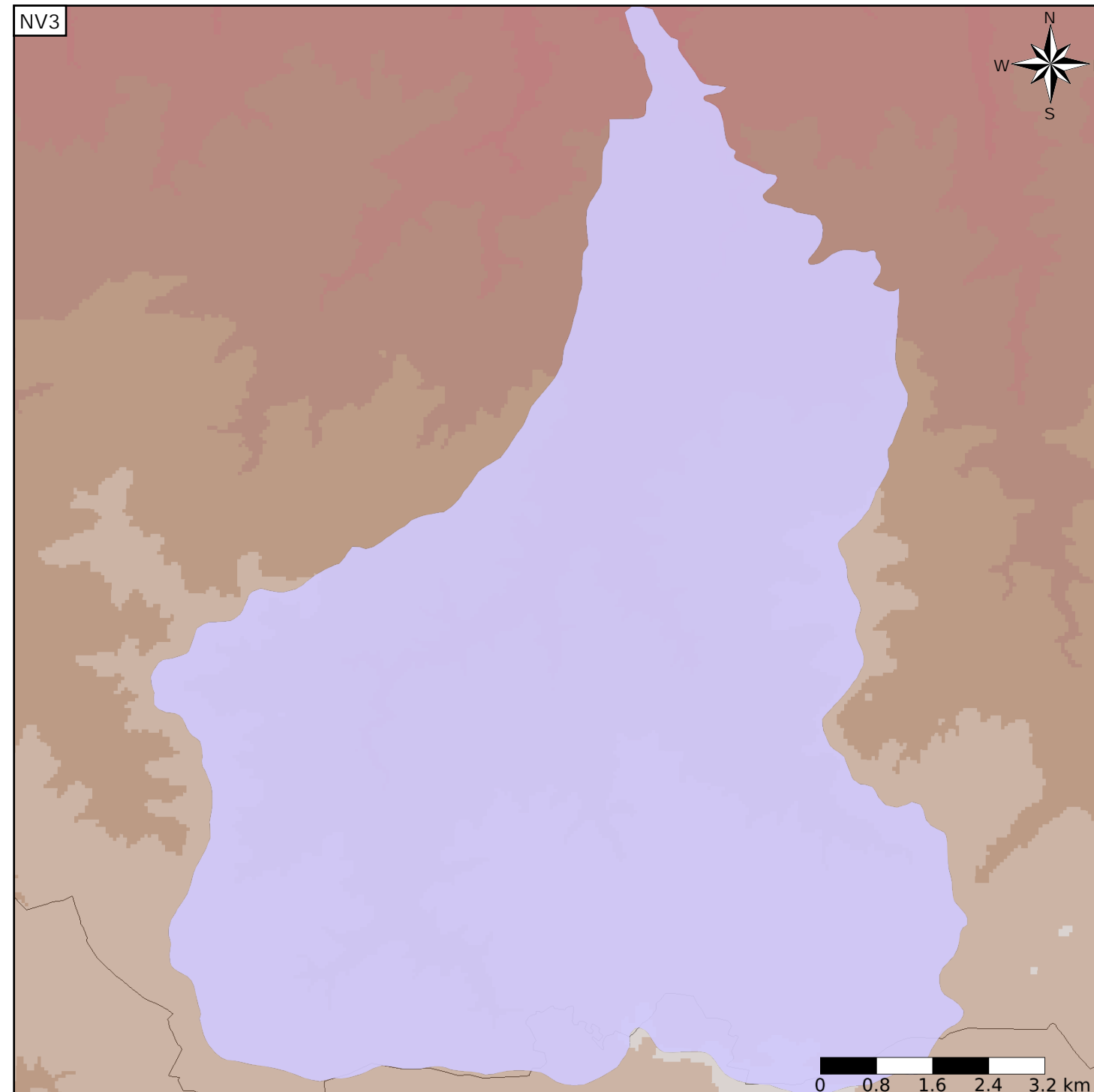
- Nature : 6 Unité semi-perméable
- Etat : 2 Entité hydrogéologique à nappe libre
- Thème : 3 Socle
- Type de milieu : 2 Milieu fissuré
- Origine de la construction : 1 Carte géologique ou hydrogéologique

Est incluse dans l'Entité Hydrogéologique 203AC

Socle du Massif Central dans le bassin versant de L'indre de sa source à l'Igneraie et l'Arnon de sa source au ruissau de l'étang de Villiers

Evolution entre la BDLISA V0 et la V1 :

Type de modification : Aucune modification



Est incluse dans l'Entité Hydrogéologique 203

Socle du Massif Central dans le bassin versant de la Loire de sa source à la Vienne (exclus), rive gauche de l'Allier

