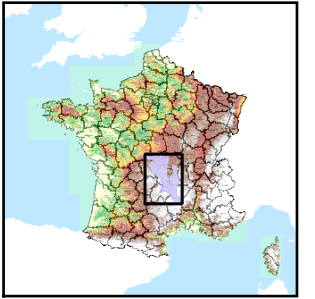


Code de l'Entité Hydrogéologique locale 203AC07



Nom de l'Entité Hydrogéologique Socle métamorphique dans le bassin versant de l'Igneraie de sa source à la fin du Massif central (Gneiss des unités métamorphiques du Plateau d'Aigurande(USG))



Caractéristiques de l'entité

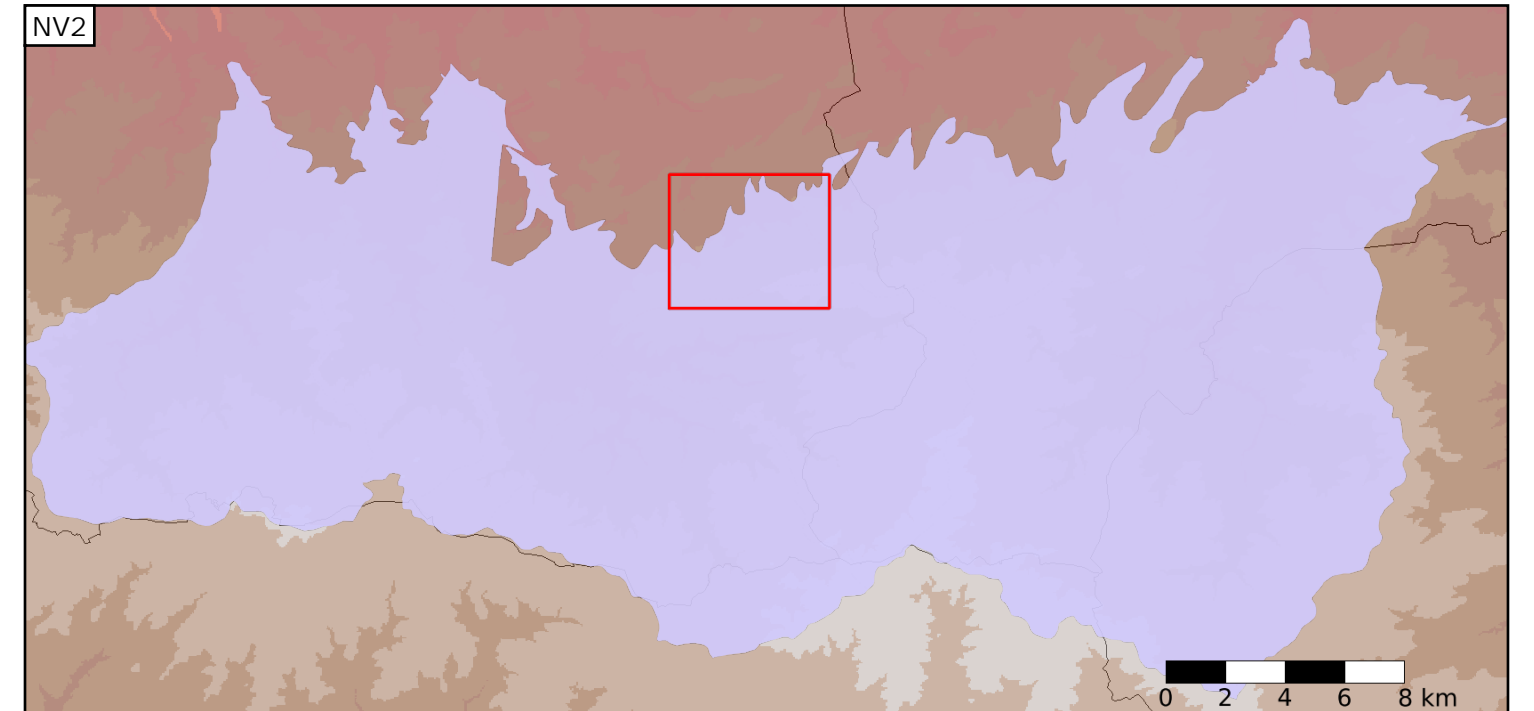
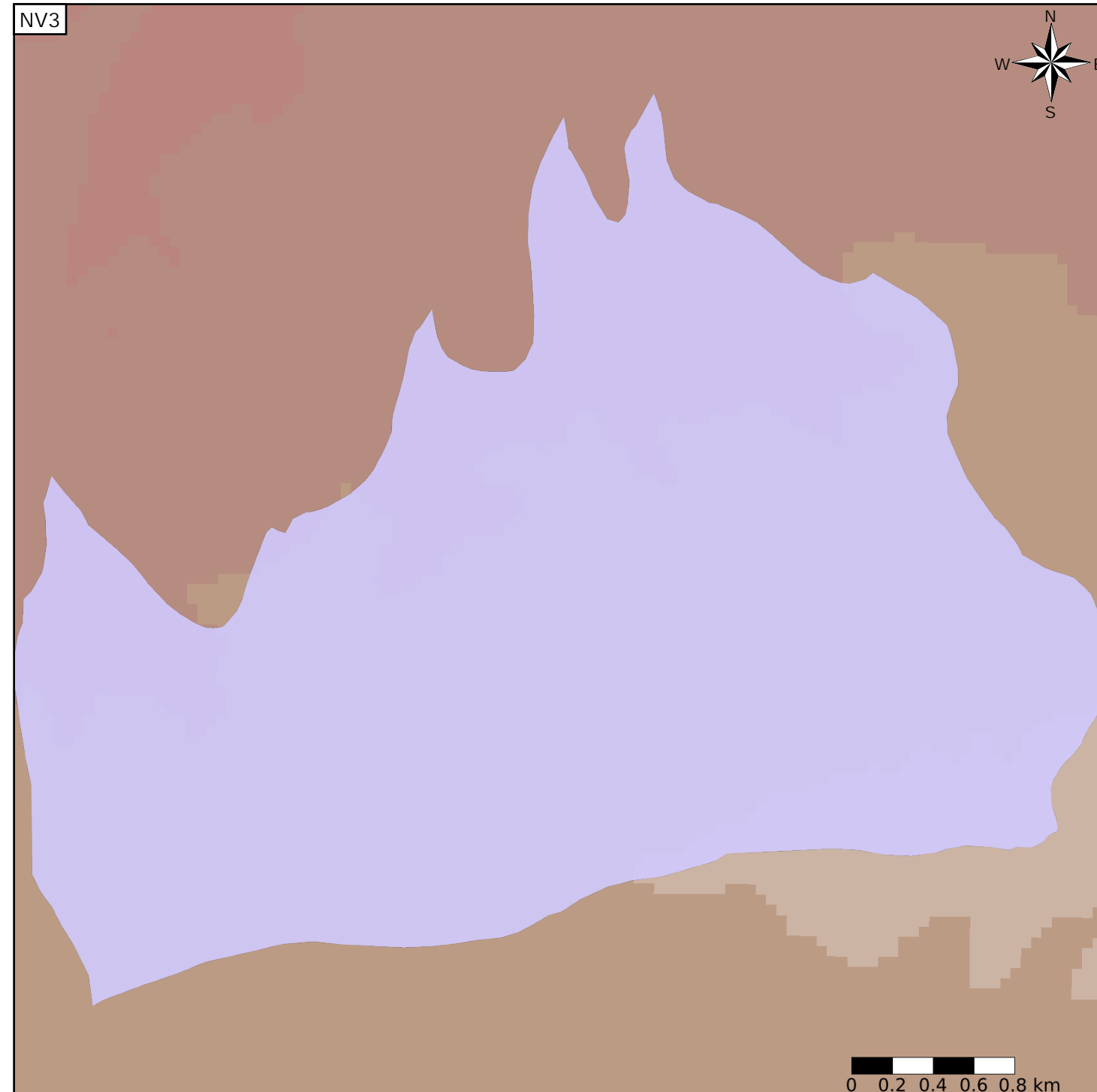
- Nature : 6 Unité semi-perméable
- Etat : 2 Entité hydrogéologique à nappe libre
- Thème : 3 Socle
- Type de milieu : 2 Milieu fissuré
- Origine de la construction : 1 Carte géologique ou hydrogéologique

Evolution entre la BDLISA V0 et la V1 :

Type de modification : Aucune modification

Est incluse dans l'Entité Hydrogéologique 203AC

Socle du Massif Central dans le bassin versant de L'indre de sa source à l'Igneraie et l'Arnon de sa source au ruissau de l'étang de Villiers



Est incluse dans l'Entité Hydrogéologique 203

Socle du Massif Central dans le bassin versant de la Loire de sa source à la Vienne (exclus), rive gauche de l'Allier

