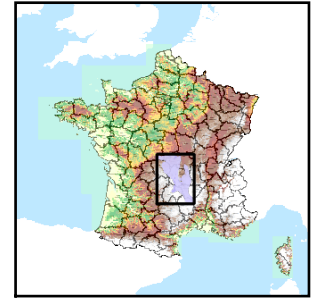


Code de l'Entité Hydrogéologique régionale 203AC



Nom de l'Entité Hydrogéologique Socle du Massif Central dans le bassin versant de L'indre de sa source à l'Igneraie et l'Arnon de sa source au ruissau de l'étang de Villiers



Caractéristiques de l'entité

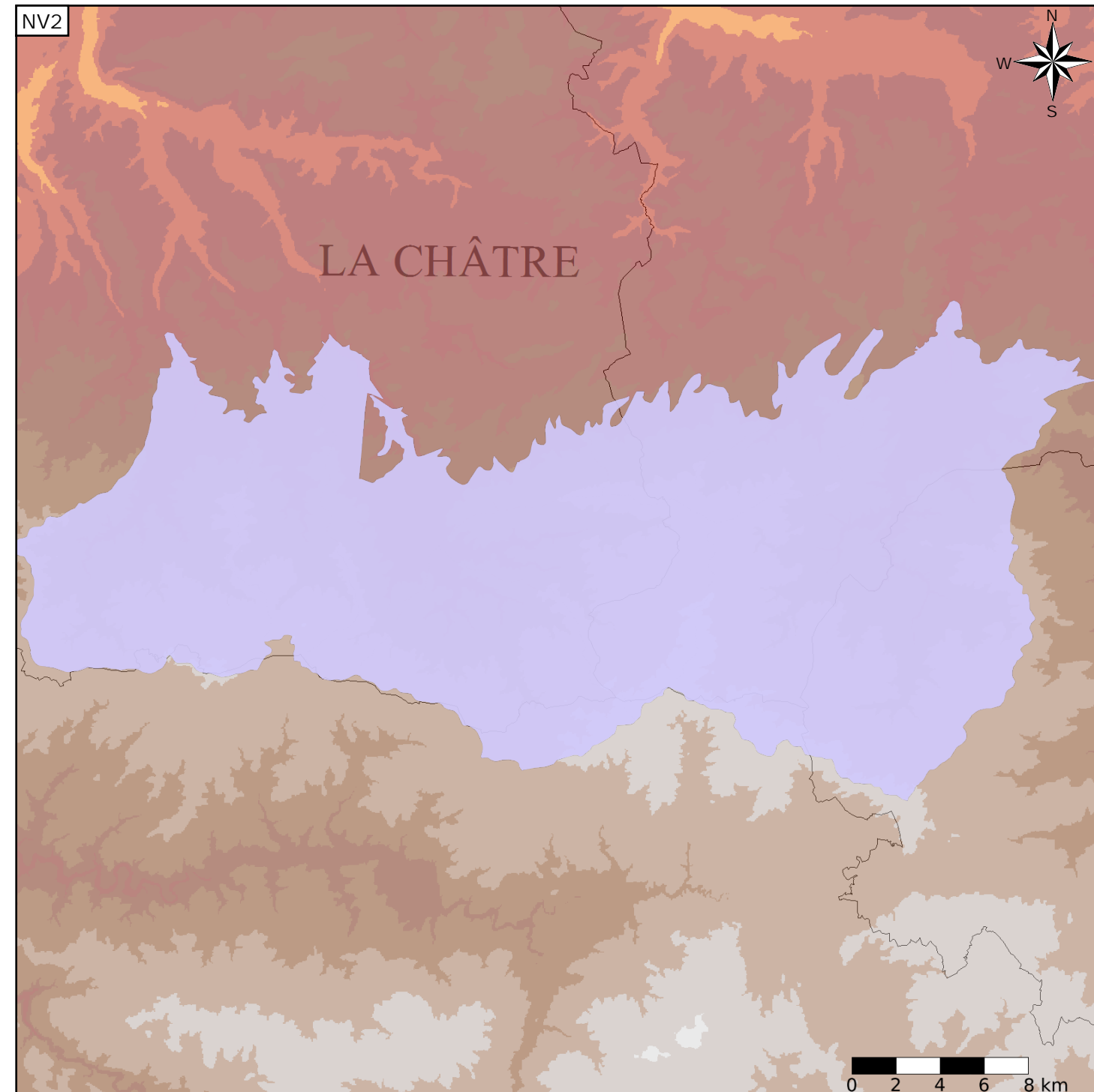
Nature : 4 Domaine hydrogéologique
 Etat : ... Sans objet
 Thème : 3 Socle
 Type de milieu : 2 Milieu fissuré
 Origine de la construction : 4 Agrégation par héritage

Evolution entre la BDLISA V0 et la V1 :

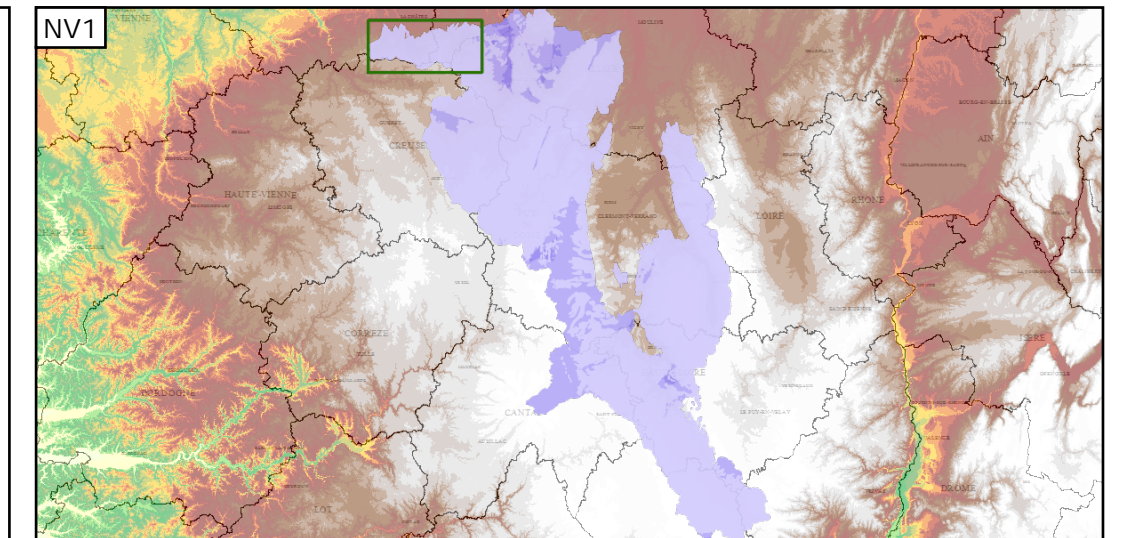
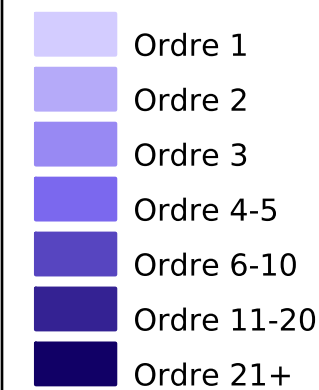
Type de modification : Aucune modification

Est incluse dans l'Entité Hydrogéologique 203

Socle du Massif Central dans le bassin versant de la Loire de sa source à la Vienne (exclus), rive gauche de l'Allier



Représentation de l'entité



Les entités locales suivantes sont rattachées à cette entité régionale

203AC01	Socle métamorphique dans le bassin versant l'Arnon et ses affluents de sa source à la fin du socle du Massif central (Unités métamorphiques du Plateau d'Aigurande)
203AC02	Socle métamorphique dans le bassin versant du Portefeuille et ses affluents de sa source à la fin du socle (Unités métamorphiques du Plateau d'Aigurande)
203AC03	Socle métamorphique dans le bassin versant de la Sinaide de sa source à la fin du socle du massif central (Unités métamorphiques du Plateau d'Aigurande)
203AC04	Socle métamorphique dans le bassin versant de l'Indre de sa source au des Palles (Paragneiss des unités métamorphiques du Plateau d'Aigurande)
203AC05	Socle métamorphique dans le bassin versant du Rau des Palle et ses affluents de de sa source au confluent de l'Indre (Micaschiste des unités métamorphiques du Plateau d'Aigurande)
203AC06	Socle métamorphique dans le bassin versant de l'Indre du Rau des Palles à la fin du socle de l'Indre du Rau des Palles à la fin du socle du Massif Central (Unité métamorphique du Plateau d'Aigurande)

Les entités locales suivantes sont rattachées à cette entité régionale

203AC07	Socle métamorphique dans le bassin versant de l'Igneraie de sa source à la fin du Massif central (Gneiss des unités métamorphiques du Plateau d'Aigurande(USG))
203AC08	Socle métamorphique dans le bassin versant de la Vauvre de sa source à la fin du socle Vauvre de sa source à la fin du socle du Massif central (Unités métamorphiques du Plateau d'Aigurande)
203AC09	Socle métamorphique dans le bassin versant de la Couarde et ses affluents de sa source à la fin du Massif central (Unités métamorphiques du Plateau d'Aigurande)