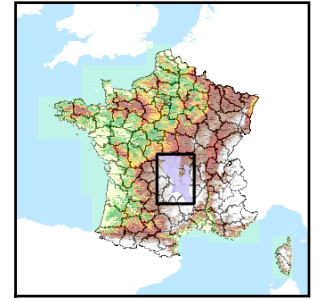


Code de l'Entité Hydrogéologique locale 203AA03



Nom de l'Entité Hydrogéologique Socle métamorphique dans le bassin versant de la Tarde et ses affluents du confluent de la Voueize au Cher



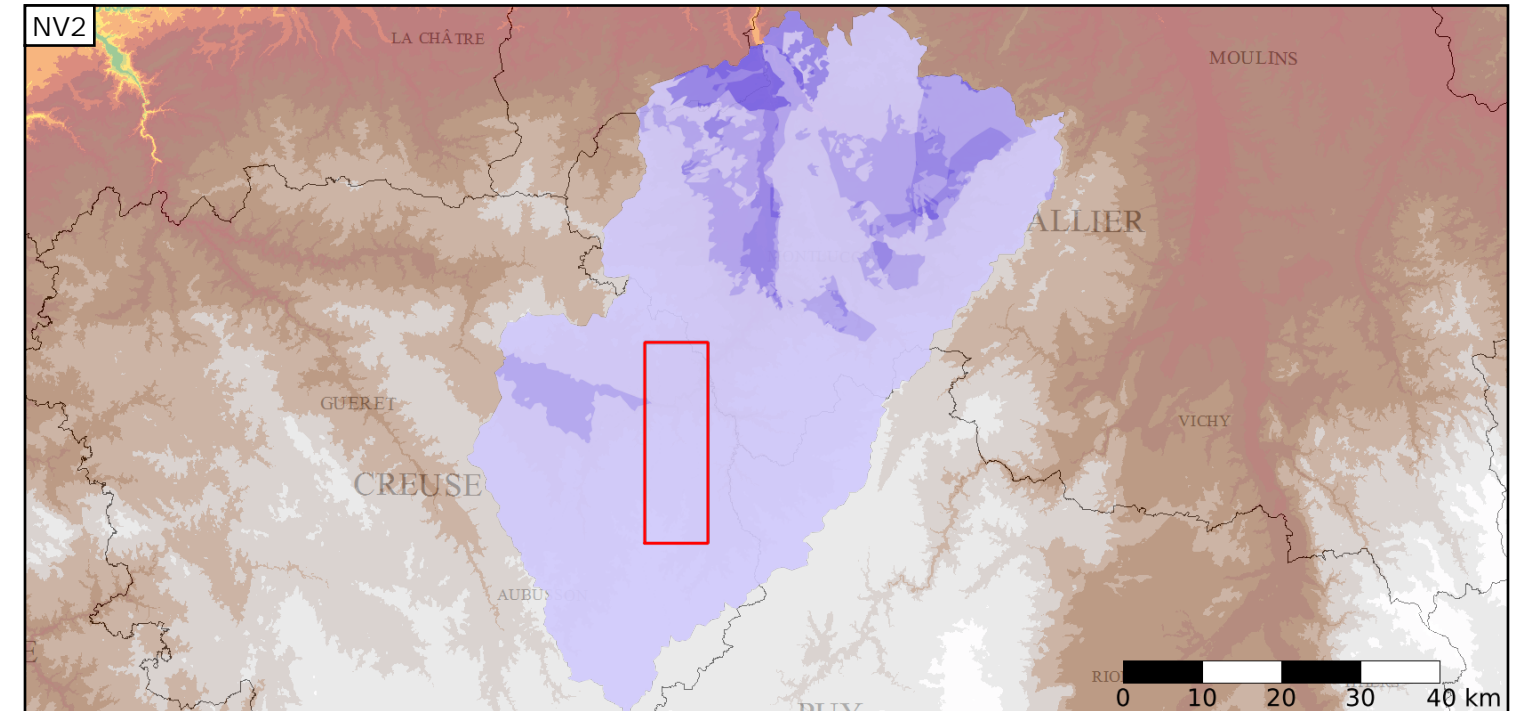
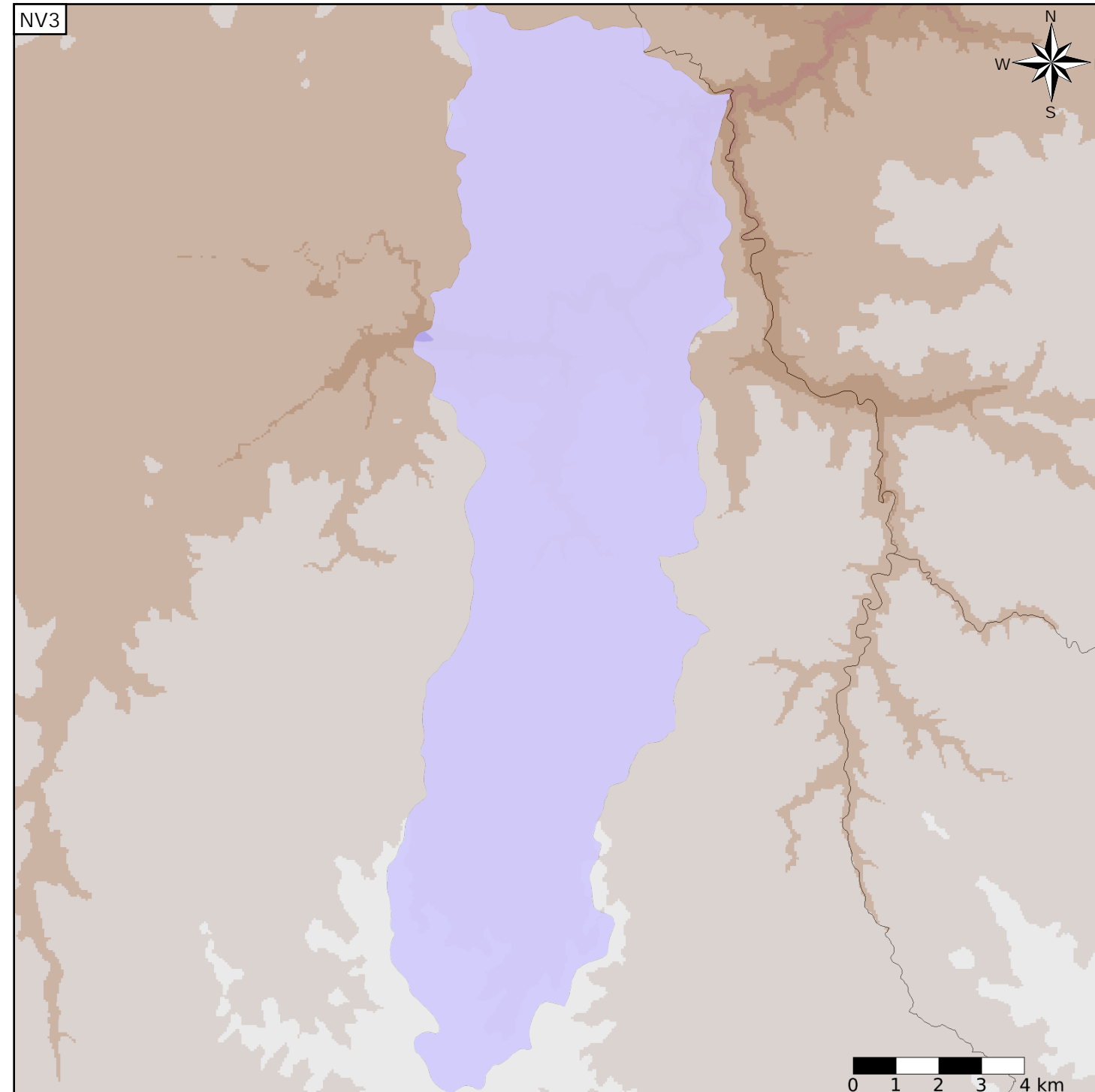
Caractéristiques de l'entité

- Nature : 5 Unité aquifère
- Etat : 2 Entité hydrogéologique à nappe libre
- Thème : 3 Socle
- Type de milieu : 2 Milieu fissuré
- Origine de la construction : 1 Carte géologique ou hydrogéologique

Est incluse dans l'Entité Hydrogéologique 203AA  
Socle du Massif Central dans le bassin versant du Cher de sa source à l'Arnon (exclus)  
(jusqu'au contact avec le sédimentaire)

Evolution entre la BDLISA V0 et la V1 :

Type de modification : Aucune modification



Est incluse dans l'Entité Hydrogéologique 203  
Socle du Massif Central dans le bassin versant de la Loire de sa source à la Vienne (exclus), rive gauche de l'Allier

