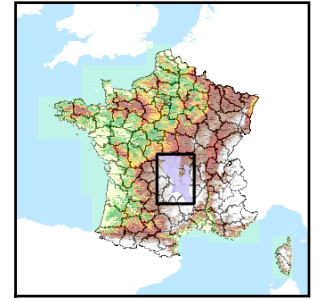


Code de l'Entité Hydrogéologique locale 203AA02



Nom de l'Entité Hydrogéologique Socle plutonique dans le bassin versant de la Tarde de sa source au confluent de la Voueize (granites calco-alcalins du massif de Gueret)



Caractéristiques de l'entité

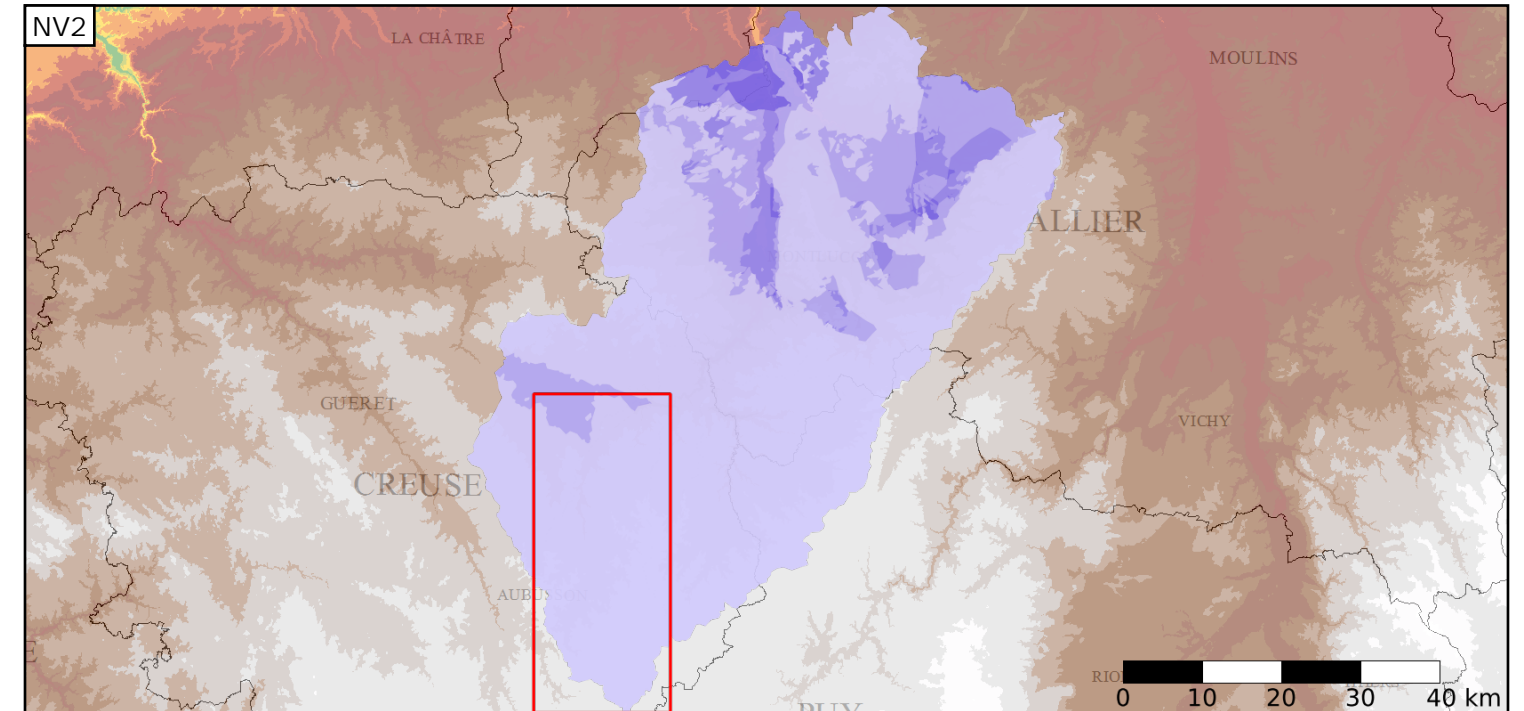
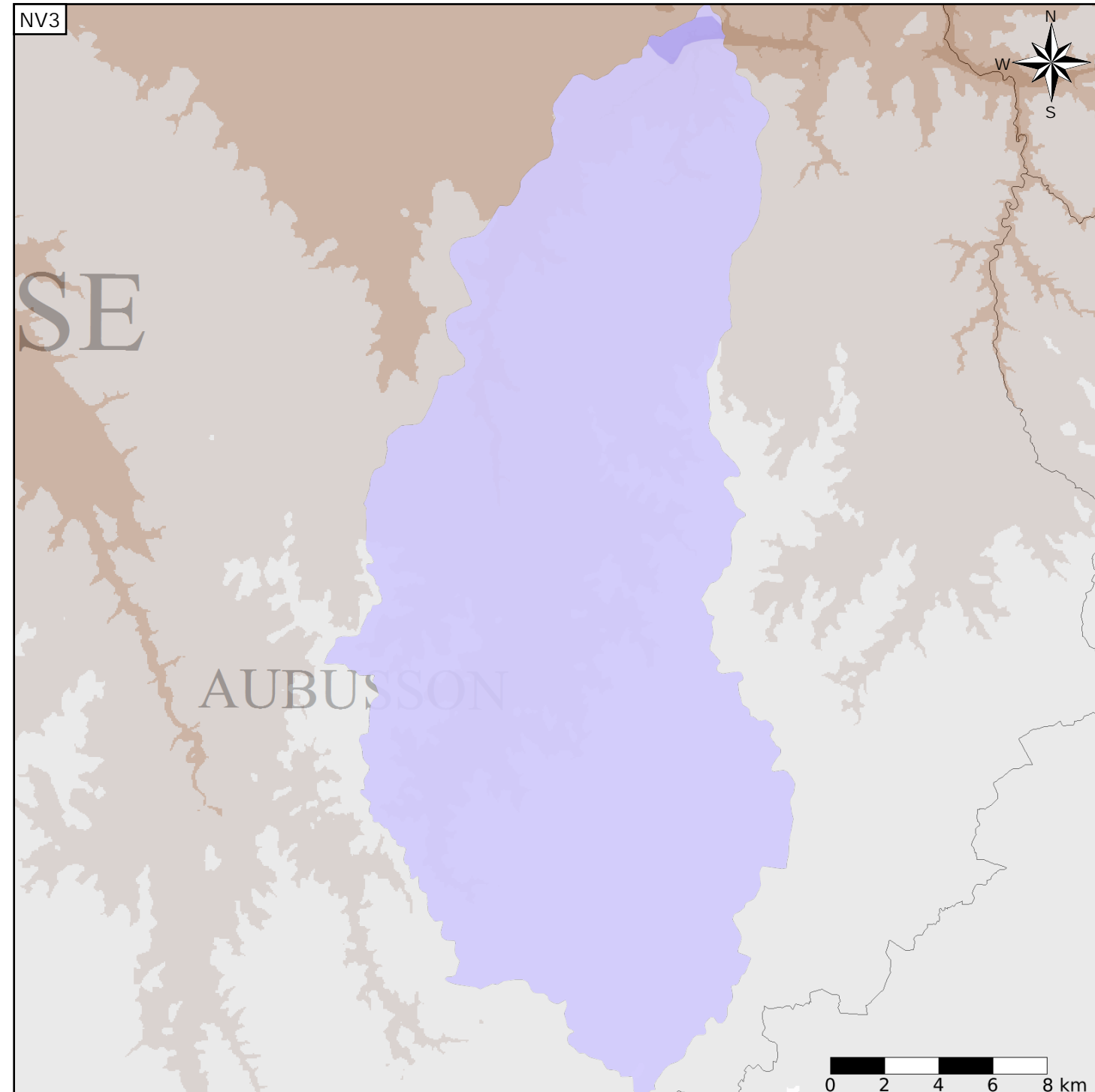
- Nature : 5 Unité aquifère
- Etat : 2 Entité hydrogéologique à nappe libre
- Thème : 3 Socle
- Type de milieu : 2 Milieu fissuré
- Origine de la construction : 1 Carte géologique ou hydrogéologique

Evolution entre la BDLISA V0 et la V1 :

Type de modification : Aucune modification

Est incluse dans l'Entité Hydrogéologique 203AA

Socle du Massif Central dans le bassin versant du Cher de sa source à l'Arnon (exclus) (jusqu'au contact avec le sédimentaire)



Est incluse dans l'Entité Hydrogéologique 203

Socle du Massif Central dans le bassin versant de la Loire de sa source à la Vienne (exclus), rive gauche de l'Allier

