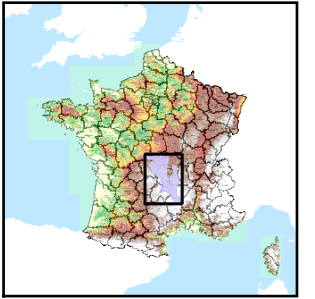


Code de l'Entité Hydrogéologique locale 203AA01



Nom de l'Entité Hydrogéologique Socle plutonique dans le bassin versant de la Voueize de sa source au confluent de la Tarde (Unité magmatique du massif de Guéret et sur le bassin sédimentaire de Gouzou)



Caractéristiques de l'entité

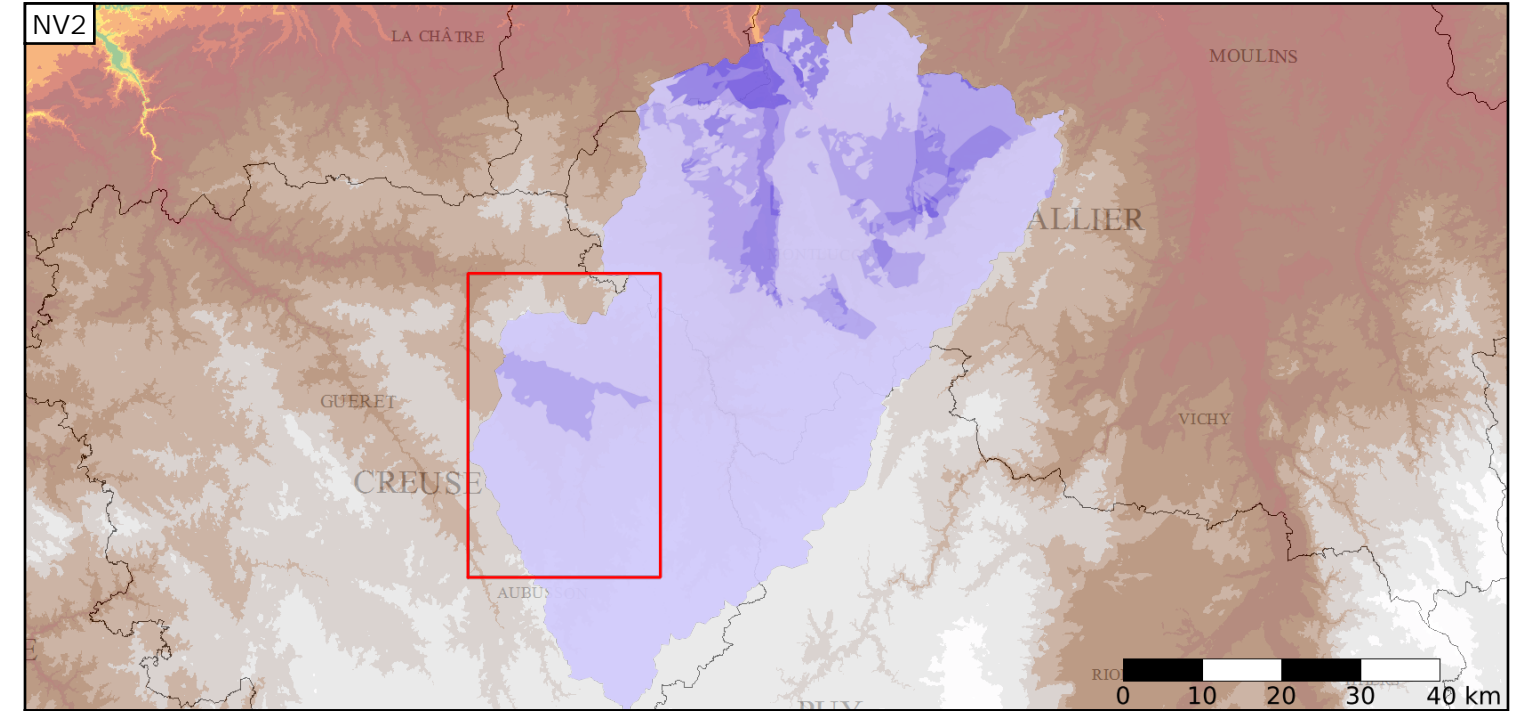
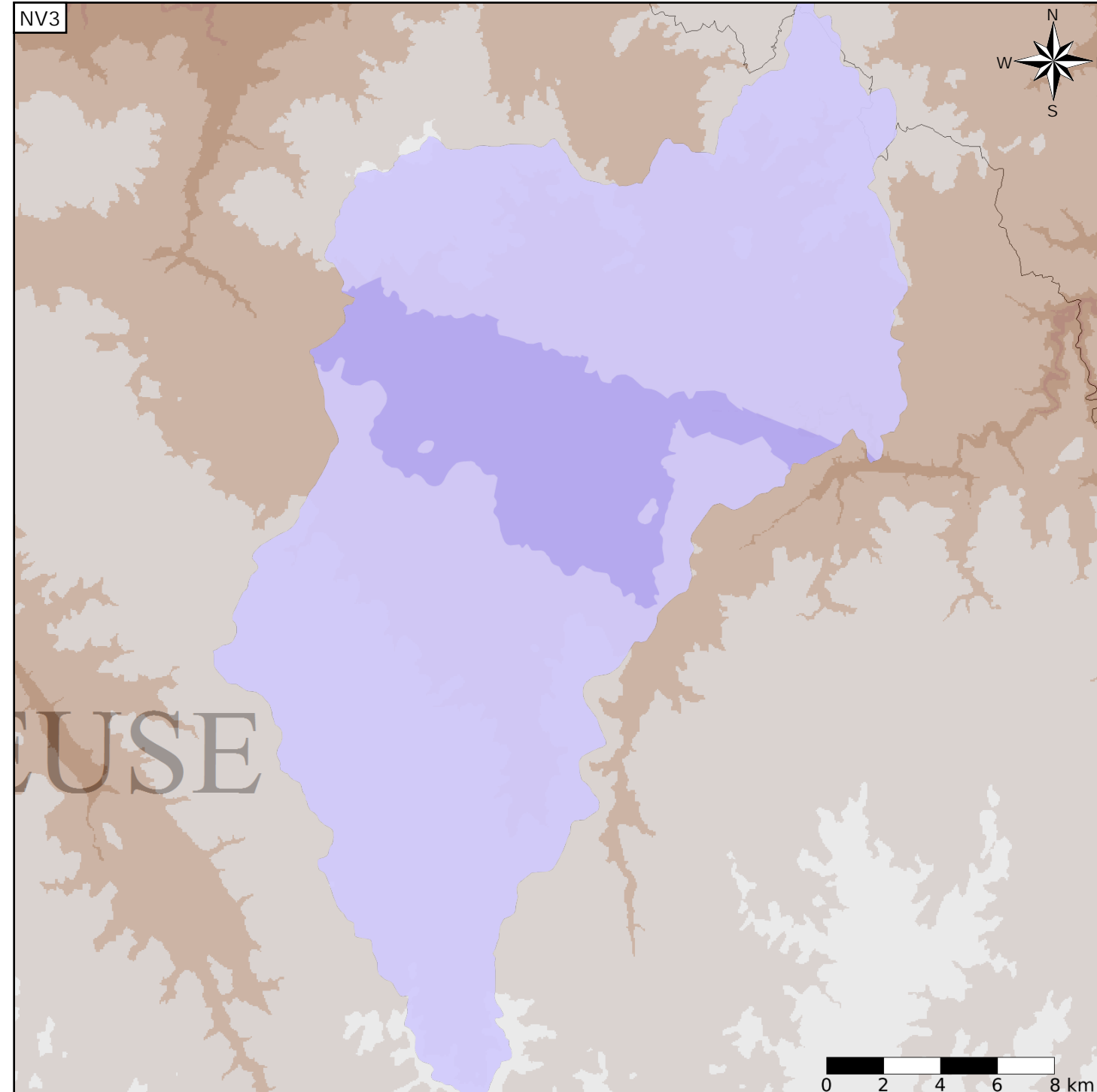
- Nature : 5 Unité aquifère
- Etat : 2 Entité hydrogéologique à nappe libre
- Thème : 3 Socle
- Type de milieu : 2 Milieu fissuré
- Origine de la construction : 1 Carte géologique ou hydrogéologique

Evolution entre la BDLISA V0 et la V1 :

Type de modification : Aucune modification

Est incluse dans l'Entité Hydrogéologique 203AA

Socle du Massif Central dans le bassin versant du Cher de sa source à l'Arnon (exclus) (jusqu'au contact avec le sédimentaire)



Est incluse dans l'Entité Hydrogéologique 203

Socle du Massif Central dans le bassin versant de la Loire de sa source à la Vienne (exclus), rive gauche de l'Allier

