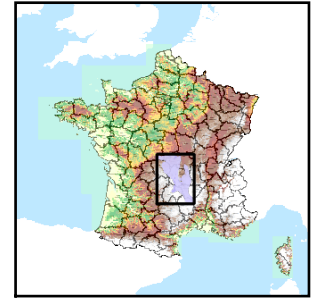


Code de l'Entité Hydrogéologique régionale 203AA



Nom de l'Entité Hydrogéologique Socle du Massif Central dans le bassin versant du Cher de sa source à l'Arnon (exclus)  
(jusqu'au contact avec le sédimentaire)



## Caractéristiques de l'entité

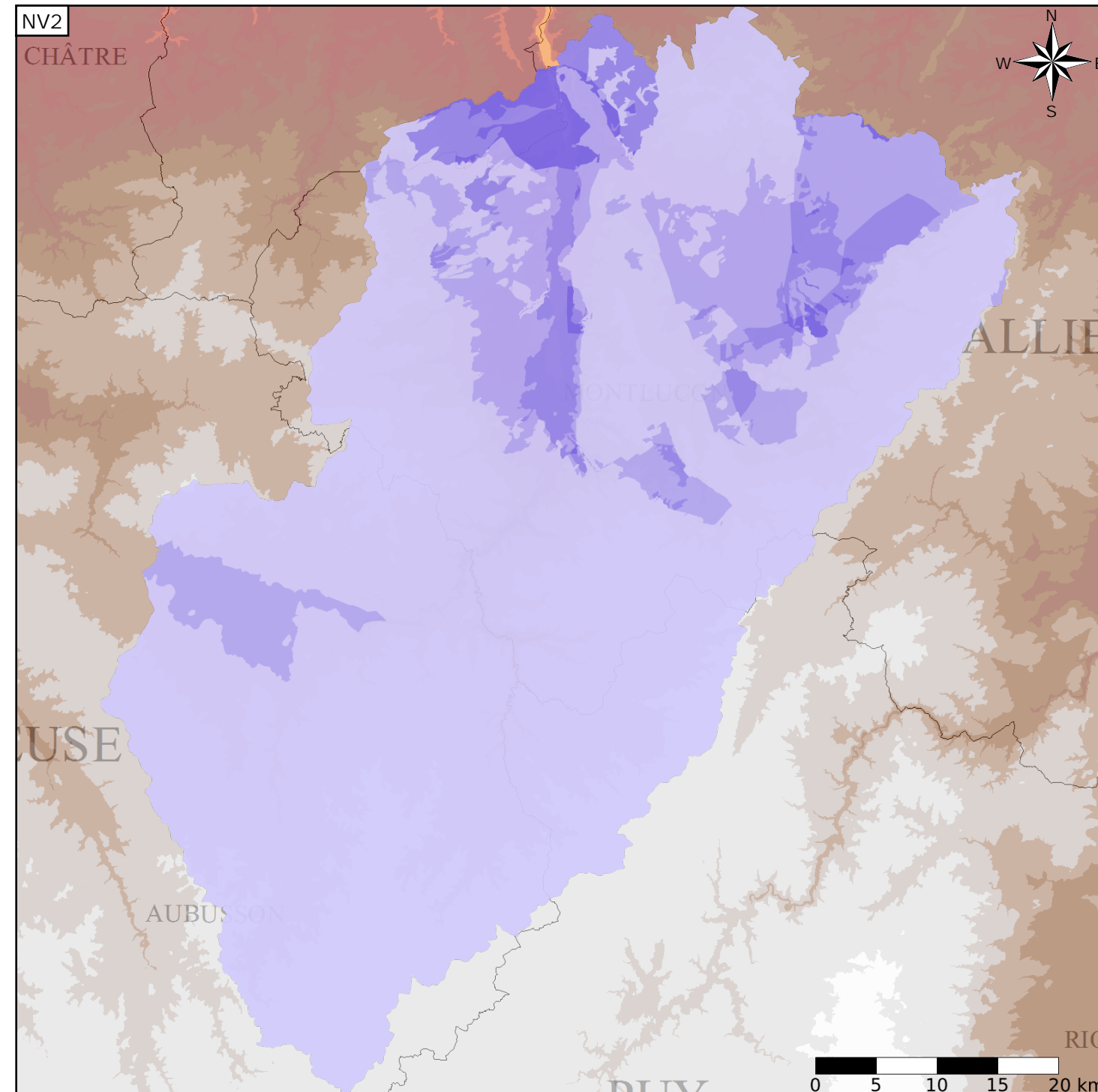
Nature : 4 Domaine hydrogéologique  
 Etat : ... Sans objet  
 Thème : 3 Socle  
 Type de milieu : 2 Milieu fissuré  
 Origine de la construction : 4 Agrégation par héritage

## Evolution entre la BDLISA V0 et la V1 :

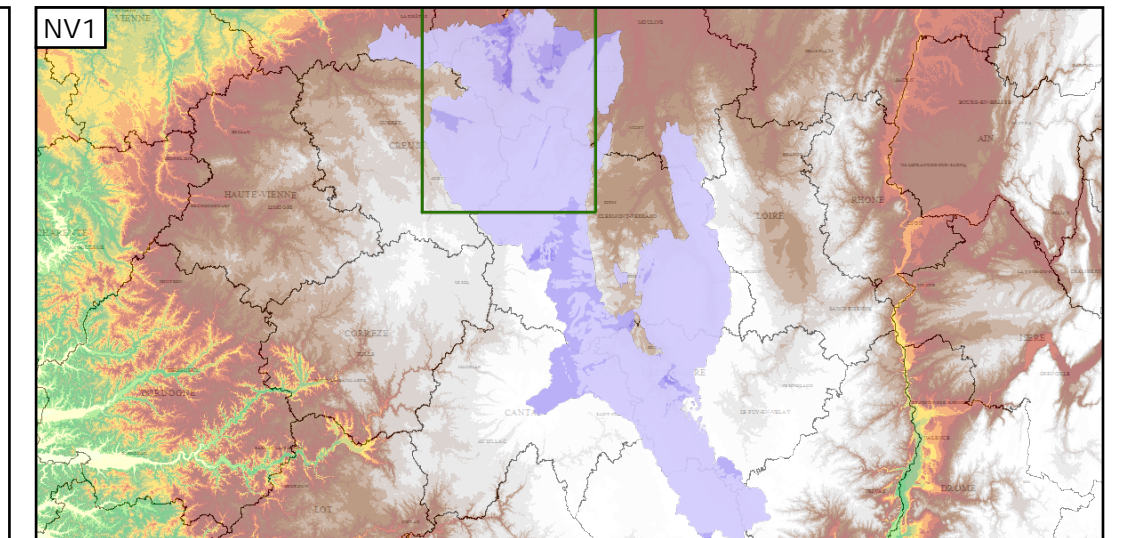
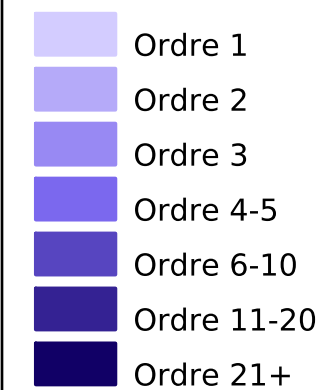
Type de modification : Aucune modification

Est incluse dans l'Entité Hydrogéologique 203

Socle du Massif Central dans le bassin versant de la Loire de sa source à la Vienne (exclus), rive gauche de l'Allier



## Représentation de l'entité



## Les entités locales suivantes sont rattachées à cette entité régionale

203AA01	Socle plutonique dans le bassin versant de la Voueize de sa source au confluent de la Tarde (Unité magmatique du massif de Guéret et sur le bassin sédimentaire de Gouzon)
203AA02	Socle plutonique dans le bassin versant de la Tarde de sa source au confluent de la Voueize (granites calco-alcalins du massif de Guéret)
203AA03	Socle métamorphique dans le bassin versant de la Tarde et ses affluents du confluent de la Voueize au Cher
203AA05	Socle métamorphique dans le bassin versant du Cher de sa source à la Tardes (non inclus)
203AA07	Socle métamorphique dans le bassin versant du Cher de la Tardes (non inclus) à l'Aumance(non inclus)
203AA09	Socle métamorphique dans le bassin versant de l'Aumance et ses affluents