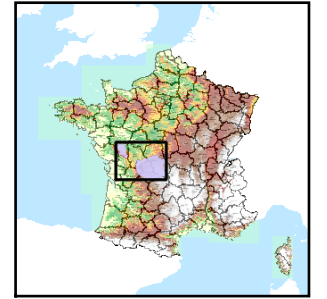


Code de l'Entité Hydrogéologique locale 201AM01



Nom de l'Entité Hydrogéologique Socle métamorphique dans le bassins versants de l'Argenton et ses affluents et du Thouet de sa source à l'Argenton (non inclus) associé au Clain de de la Dive (non inclus) à la Clouère (non inclus) et aux affleurements dans le sédimentaire proche



Caractéristiques de l'entité

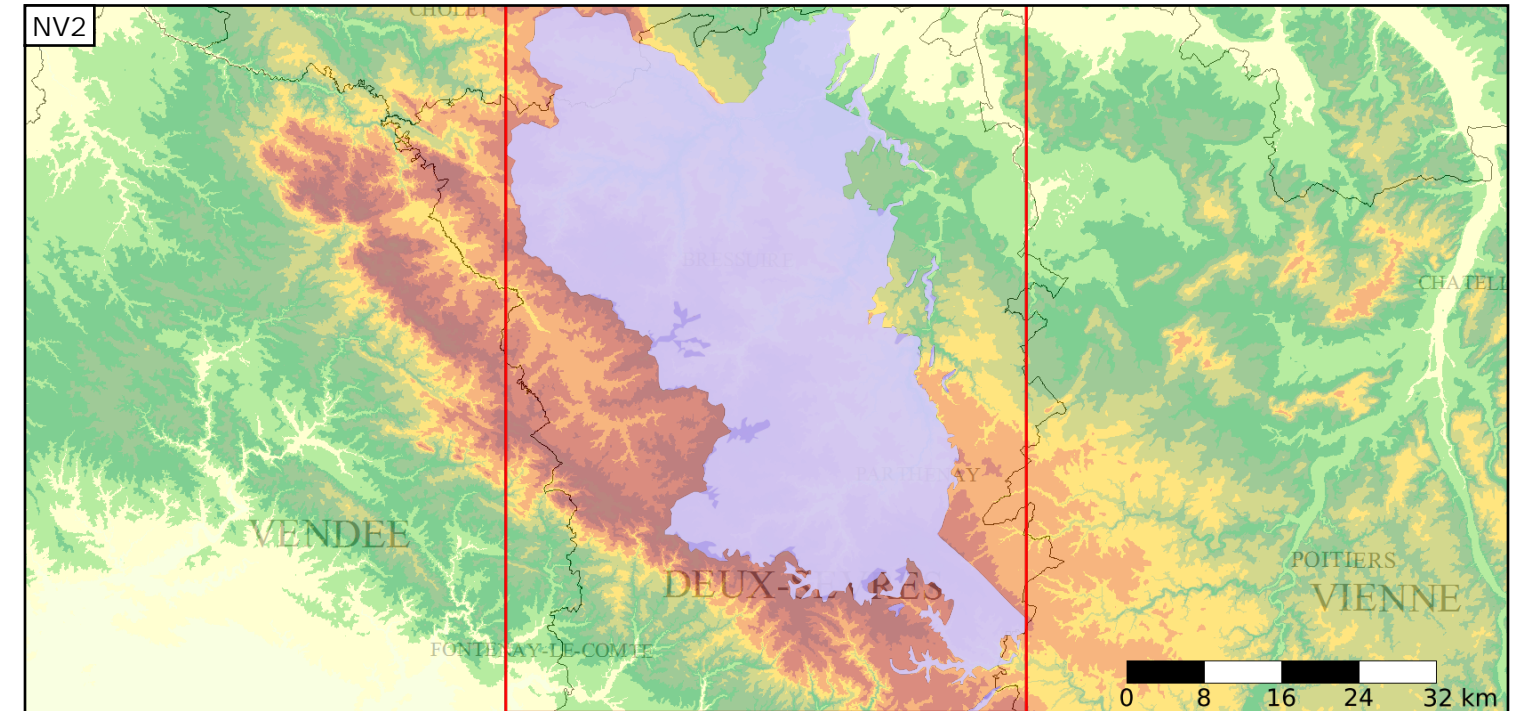
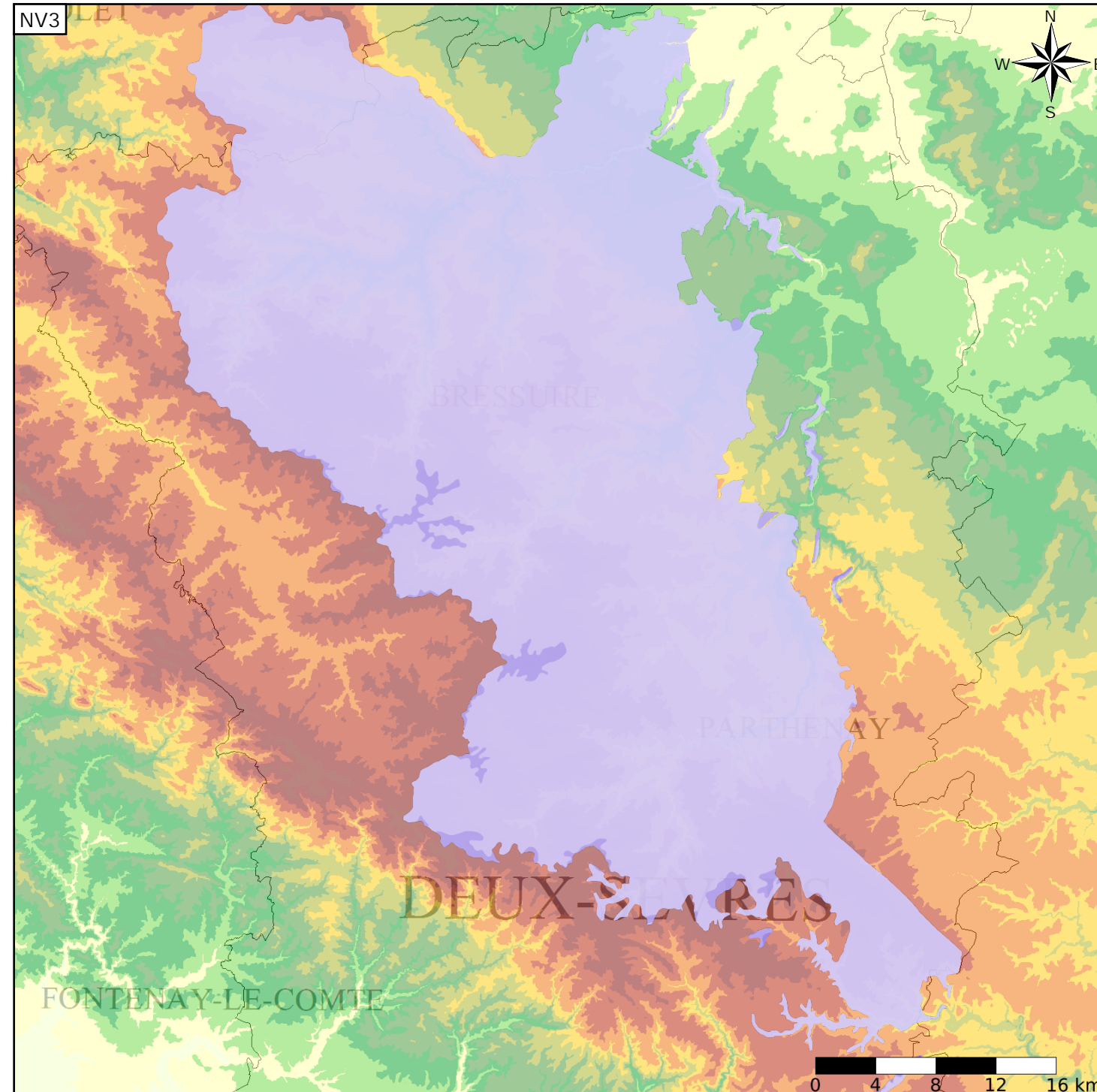
- Nature : 7 Unité imperméable
- Etat : 2 Entité hydrogéologique à nappe libre
- Thème : 3 Socle
- Type de milieu : 2 Milieu fissuré
- Origine de la construction : 1 Carte géologique ou hydrogéologique

Evolution entre la BDLISA V0 et la V1 :

Type de modification : Aucune modification

Est incluse dans l'Entité Hydrogéologique 201AM

Socle du Massif Central dans le bassin versant de L'Argenton et ses affluents : le Thouet de sa source à l'Argenton (exclus) associé au Clain de la Dive (exclus) à la Clouère (exclus) et aux affleurements dans le sédimentaire proche



Est incluse dans l'Entité Hydrogéologique 201

Socle du Massif Central dans le bassin versant de la Loire de la Vienne (inclus) à la Maine (exclus)

