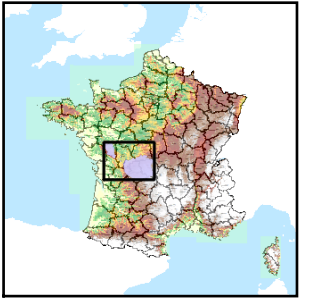


Code de l'Entité Hydrogéologique régionale 201AM



Nom de l'Entité Hydrogéologique Socle du Massif Central dans le bassin versant de L'Argenton et ses affluents : le Thouet de sa source à l'Argenton (exclus) associé au Clain de la Dive (exclus) à la Clouère (exclus) et aux affleurements dans le sédimentaire proche



Caractéristiques de l'entité

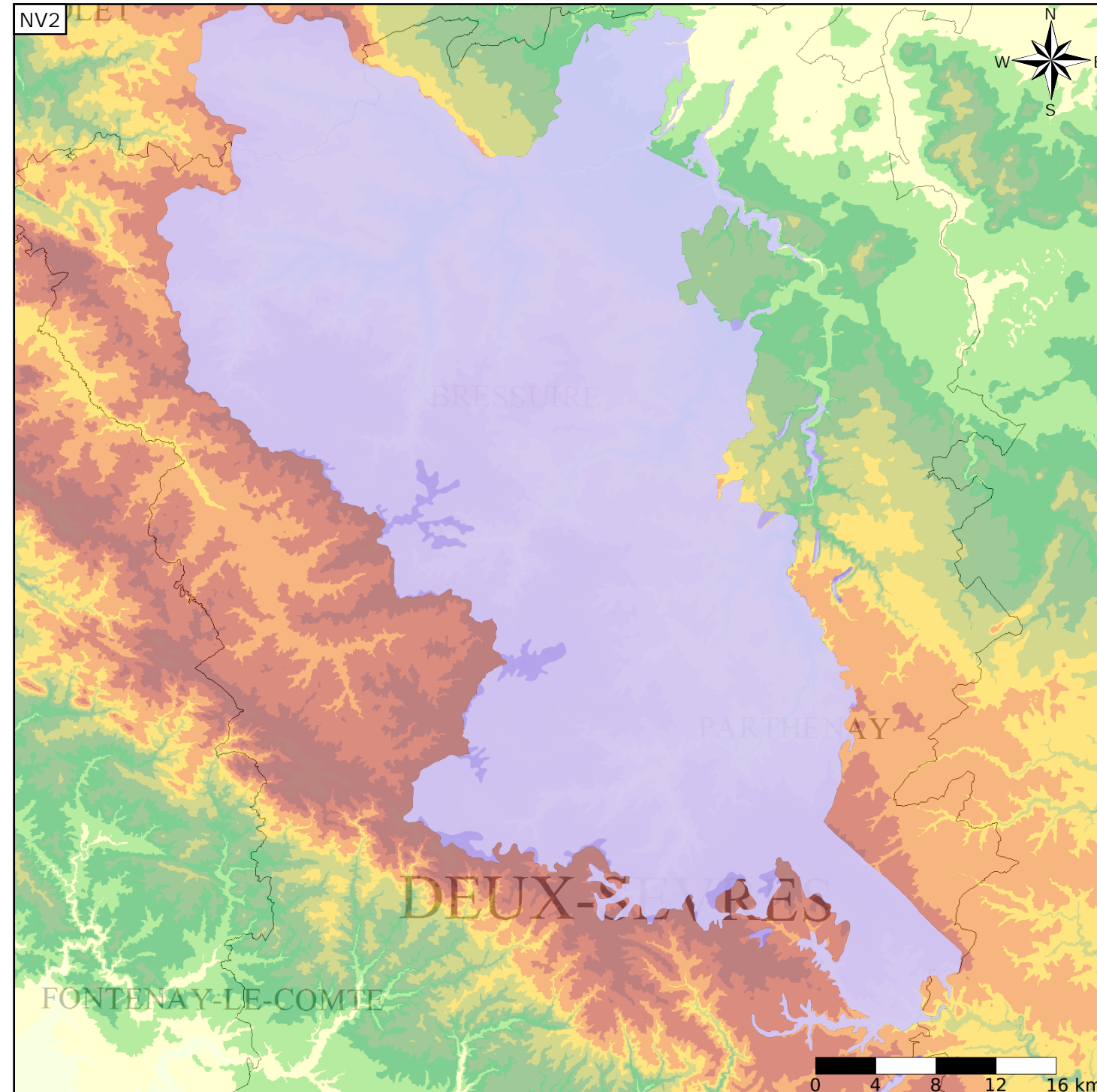
Nature : 4 Domaine hydrogéologique  
 Etat : ... Sans objet  
 Thème : 3 Socle  
 Type de milieu : 2 Milieu fissuré  
 Origine de la construction : 4 Agrégation par héritage

Est incluse dans l'Entité Hydrogéologique 201

Socle du Massif Central dans le bassin versant de la Loire de la Vienne (inclus) à la Maine (exclus)

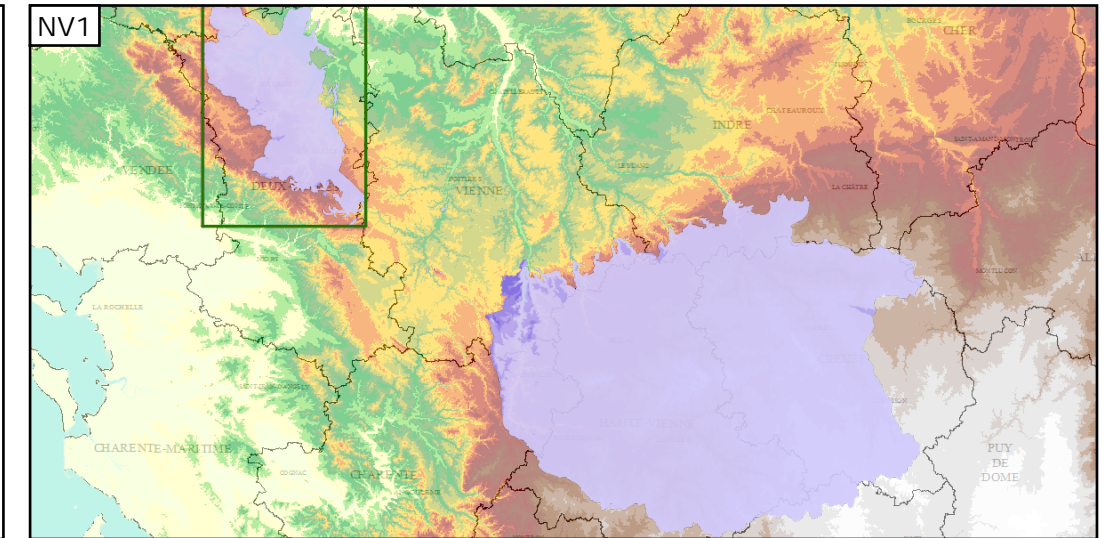
Evolution entre la BDLISA V0 et la V1 :

Type de modification : Aucune modification



Représentation de l'entité

- Ordre 1
- Ordre 2
- Ordre 3
- Ordre 4-5
- Ordre 6-10
- Ordre 11-20
- Ordre 21+



Les entités locales suivantes sont rattachées à cette entité régionale

201AM0	Socle métamorphique dans le bassins versants de l'Argenton et ses affluents et du Thouet de sa source à l'Argenton (non inclus) associé au Clain de de la Dive (non inclus) à la Clouère (non inclus) et aux affleurements dans le sédimentaire proche
1	