

Code de l'Entité Hydrogéologique locale 201AI01



Nom de l'Entité Hydrogéologique Socle plutonique dans le bassin versant de la Vienne de sa source à la Maulde (Unités Magmatiques du Plateau de Millevaches)



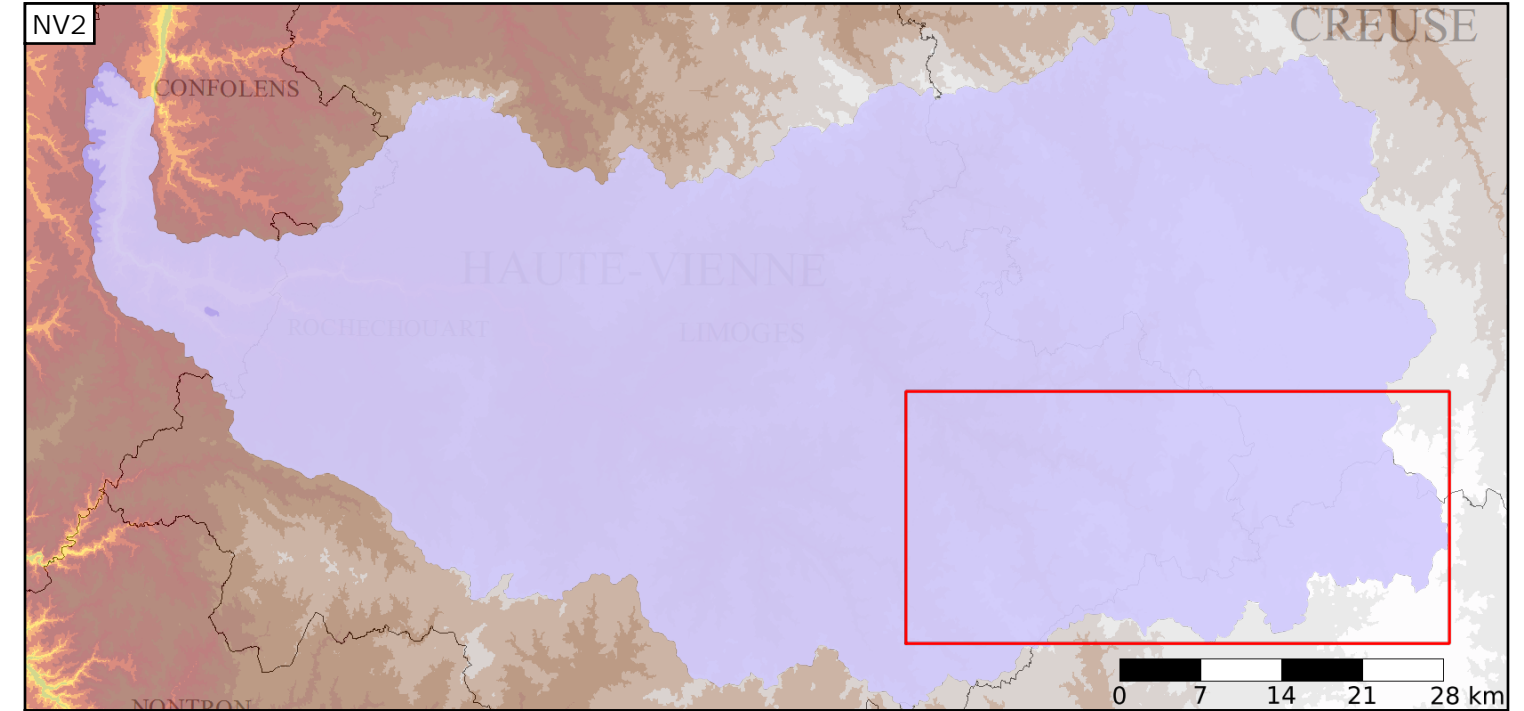
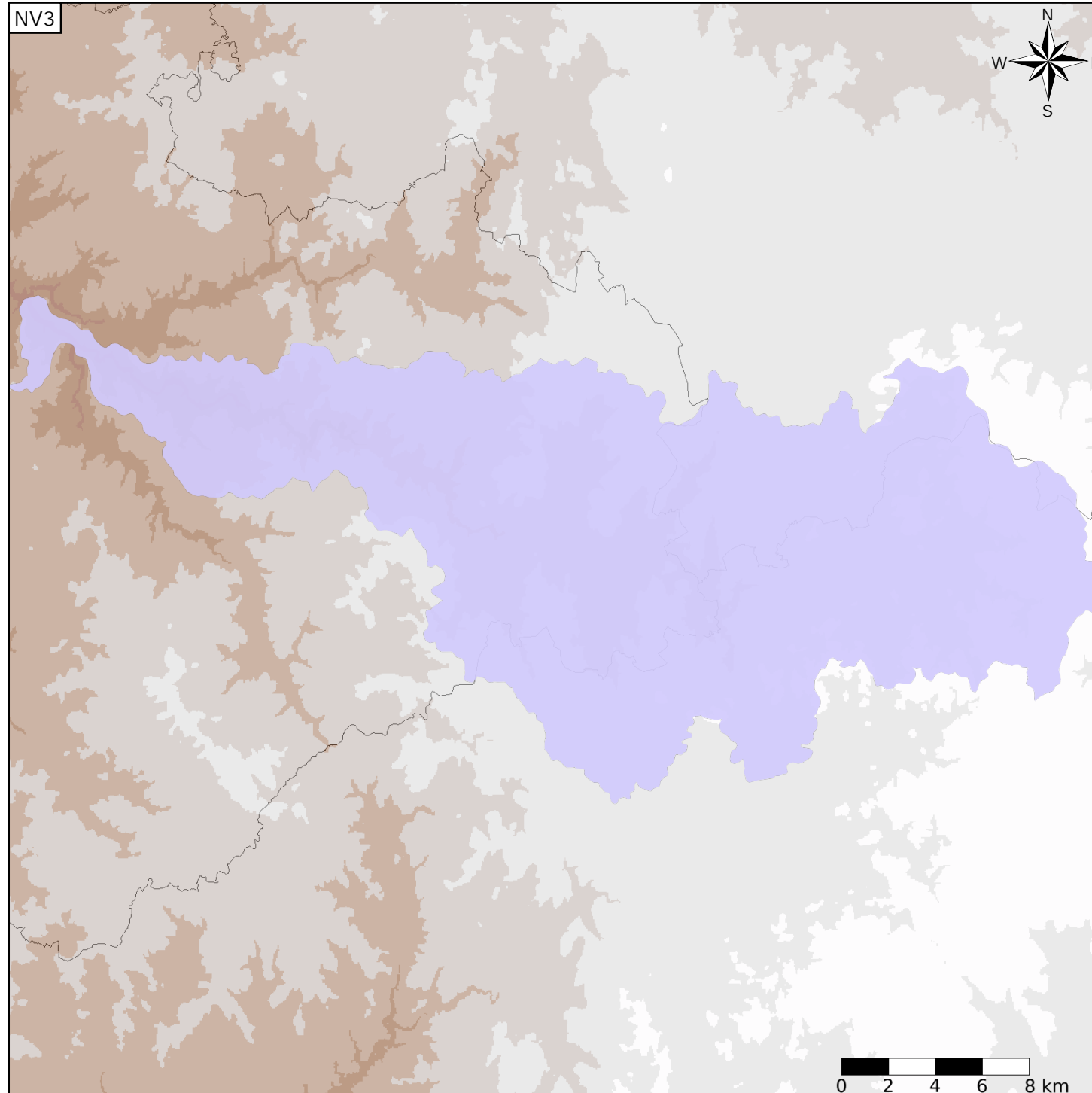
Caractéristiques de l'entité

- Nature : 5 Unité aquifère
- Etat : 2 Entité hydrogéologique à nappe libre
- Thème : 3 Socle
- Type de milieu : 2 Milieu fissuré
- Origine de la construction : 1 Carte géologique ou hydrogéologique

Est incluse dans l'Entité Hydrogéologique 201AI
Socle du Massif Central dans le bassin versant de La Vienne de sa source à la Goire

Evolution entre la BDLISA V0 et la V1 :

Type de modification : Aucune modification



Est incluse dans l'Entité Hydrogéologique 201
Socle du Massif Central dans le bassin versant de la Loire de la Vienne (inclus) à la Maine (exclus)

