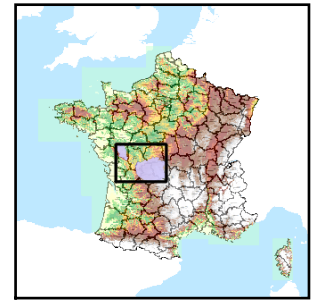


Code de l'Entité Hydrogéologique régionale 201A1

Nom de l'Entité Hydrogéologique Socle du Massif Central dans le bassin versant de La Vienne de sa source à la Goire



Caractéristiques de l'entité

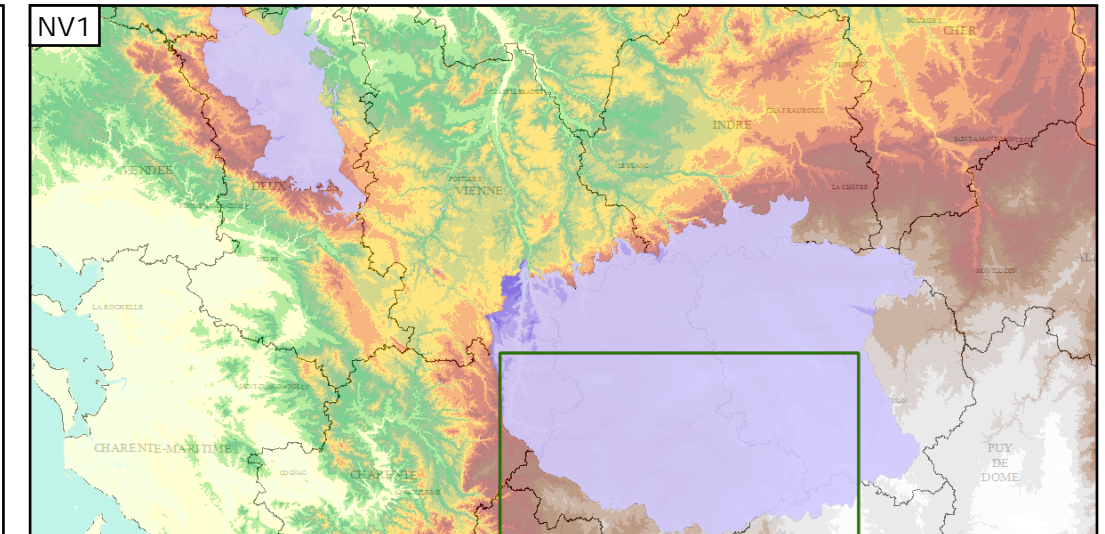
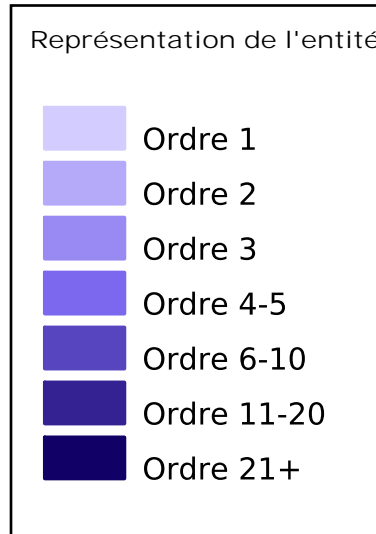
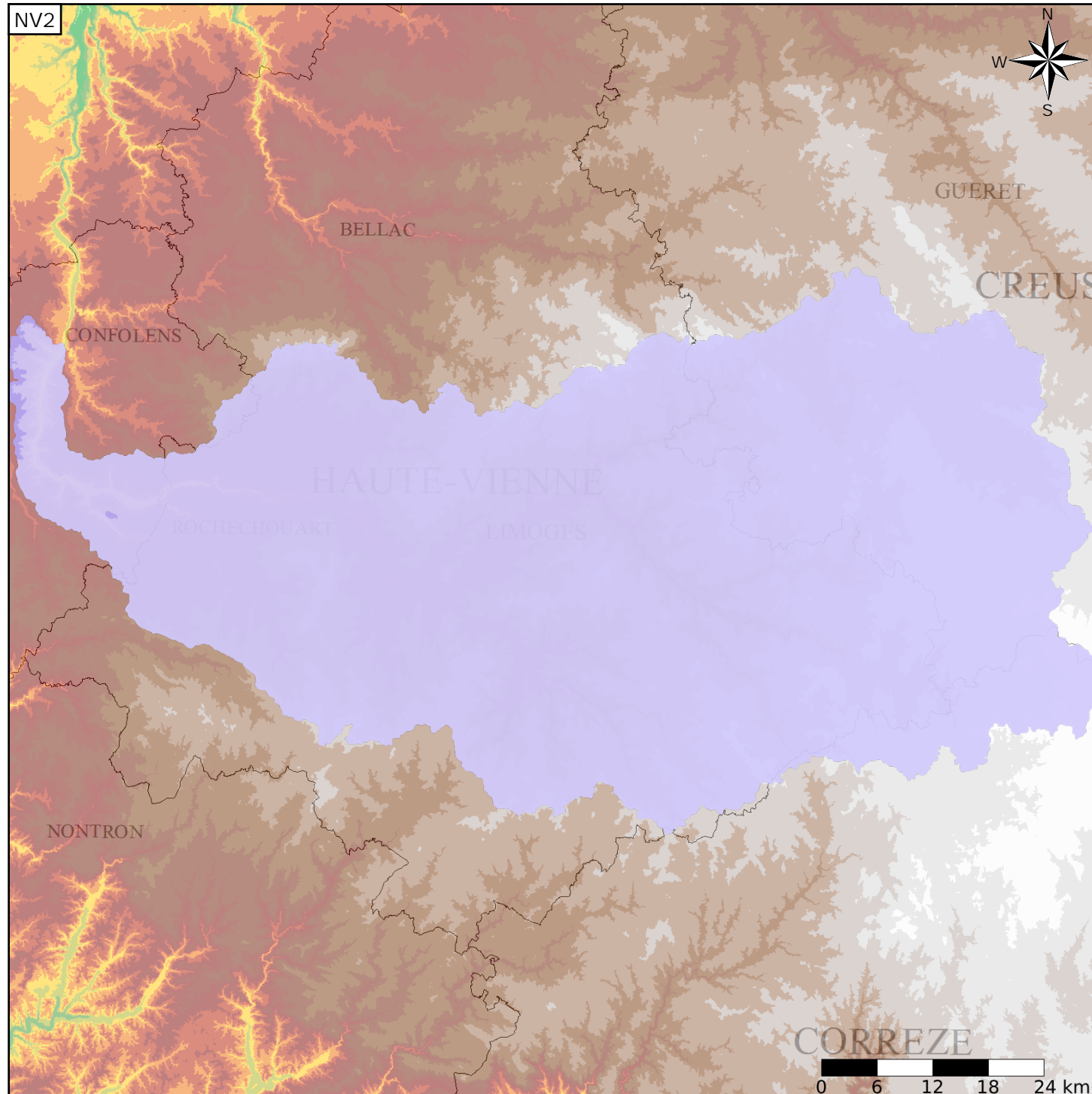
- Nature : 4 Domaine hydrogéologique
- Etat : ... Sans objet
- Thème : 3 Socle
- Type de milieu : 2 Milieu fissuré
- Origine de la construction : 4 Agrégation par héritage

Est incluse dans l'Entité Hydrogéologique 201

Socle du Massif Central dans le bassin versant de la Loire de la Vienne (inclus) à la Maine (exclus)

Evolution entre la BDLISA VO et la V1 :

Type de modification : Aucune modification



Les entités locales suivantes sont rattachées à cette entité régionale

201A101	Socle plutonique dans le bassin versant de la Vienne de sa source à la Maulde (Unités Magmatiques du Plateau de Millevaches)
201A102	Socle métamorphique dans le bassin versant de la Combade de sa source à la Vienne
201A103	Socle métamorphique dans le bassin versant de la Maulde de sa source à la Vienne
201A104	Socle métamorphique dans le bassin versant de la Vienne de la Maulde au Taurion
201A105	Socle métamorphique dans le bassin versant du Taurion de sa source à la Leyrenne (granitoïdes du plateau de Millevaches)
201A106	Socle métamorphique dans le bassin versant du Taurion de la Leyrenne à la Vienne (unités métamorphiques du Limousin)
201A107	Socle métamorphique dans le bassin versant de la Briance de sa source à la Vienne (unités métamorphiques du Limousin)
201A108	Socle métamorphique dans le bassin versant de la Roselle de sa source à la Briance (unités métamorphiques du Limousin)
201A109	Socle métamorphique dans le bassin versant de la Vienne du confluent du Taurion au confluent de la Briance (Unités métamorphiques du Limousin)

Les entités locales suivantes sont rattachées à cette entité régionale

201AI10	Socle métamorphique dans le bassin versant de la Vienne du Taurion à l'Aixelle (Paragneiss et intrusion magmatiques des unités métamorphiques du Limousin)
201AI11	Socle métamorphique dans le bassin versant de l'Aurence et ses affluents de sa source à la Vienne (unités métamorphiques du Limousin)
201AI12	Socle métamorphique dans le bassin versant de la Vienne de l'Aixelle à la Glane (unités métamorphiques du Limousin)
201AI13	Socle plutonique dans le bassin versant de la Glane de sa source à la Vienne (Granites et leucogranites du Massif du Brame Sylvestre)
201AI14	Socle métamorphique dans le bassin versant de la Graine et ses affluents de la source à la Vienne (unités métamorphiques du Limousin)
201AI15	Socle métamorphique dans le bassin versant de la Vienne à la fin du socle du Massif central (unités métamorphiques du Limousin)