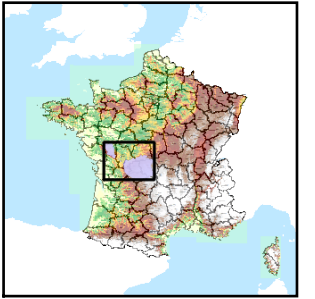


Code de l'Entité Hydrogéologique locale 201AG09



Nom de l'Entité Hydrogéologique Socle plutonique dans le bassin versant de la Creuse du Rau des Mesaux au Rau du Pont de Chatre (Unités magmatiques du plateau de Millevaches)



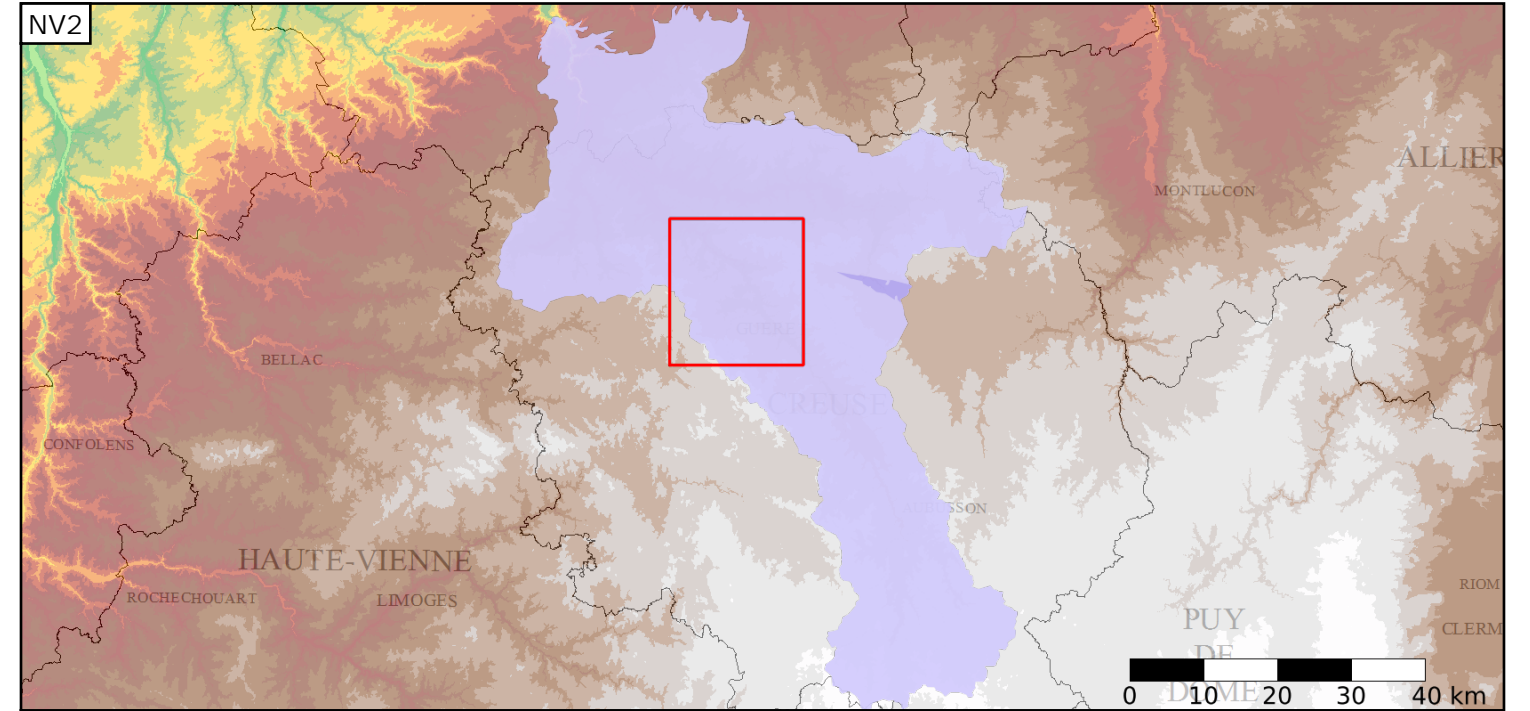
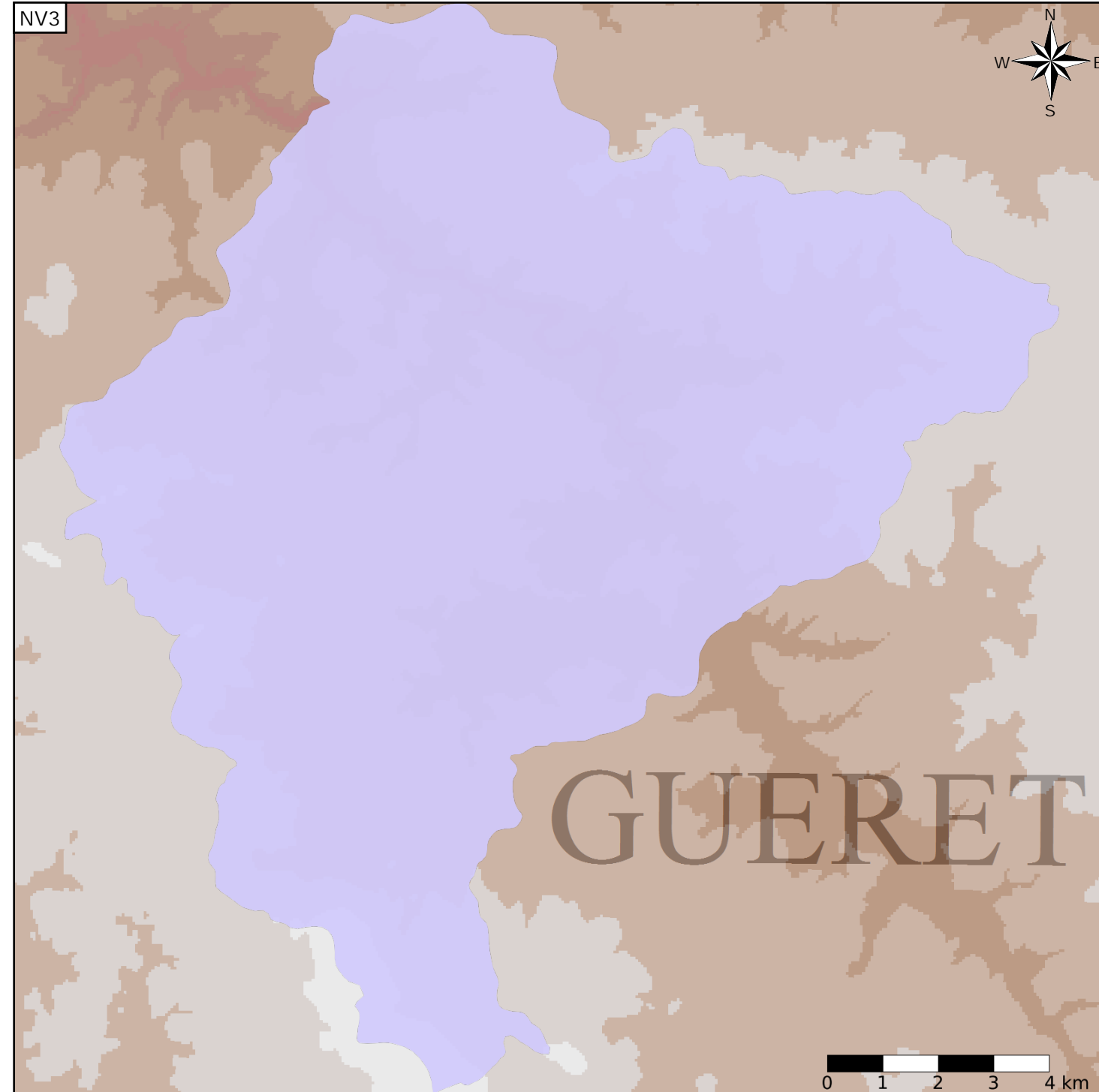
Caractéristiques de l'entité

- Nature : 5 Unité aquifère
- Etat : 2 Entité hydrogéologique à nappe libre
- Thème : 3 Socle
- Type de milieu : 2 Milieu fissuré
- Origine de la construction : 1 Carte géologique ou hydrogéologique

Est incluse dans l'Entité Hydrogéologique 201AG
Socle du Massif Central dans le bassin versant de La Creuse de sa source à la Gartempe

Evolution entre la BDLISA V0 et la V1 :

Type de modification : Aucune modification



Est incluse dans l'Entité Hydrogéologique 201
Socle du Massif Central dans le bassin versant de la Loire de la Vienne (inclus) à la Maine (exclus)

