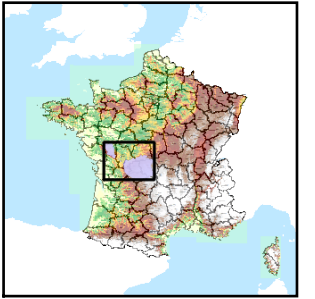


Code de l'Entité Hydrogéologique locale 201AG08



Nom de l'Entité Hydrogéologique Socle plutonique et sédimentaire dans le bassin versant de la Creuse du Rau du Tranloup au Rau de la Naute (Granites calco-alcalins de Millevaches et bassin sédimentaire tertiaire)



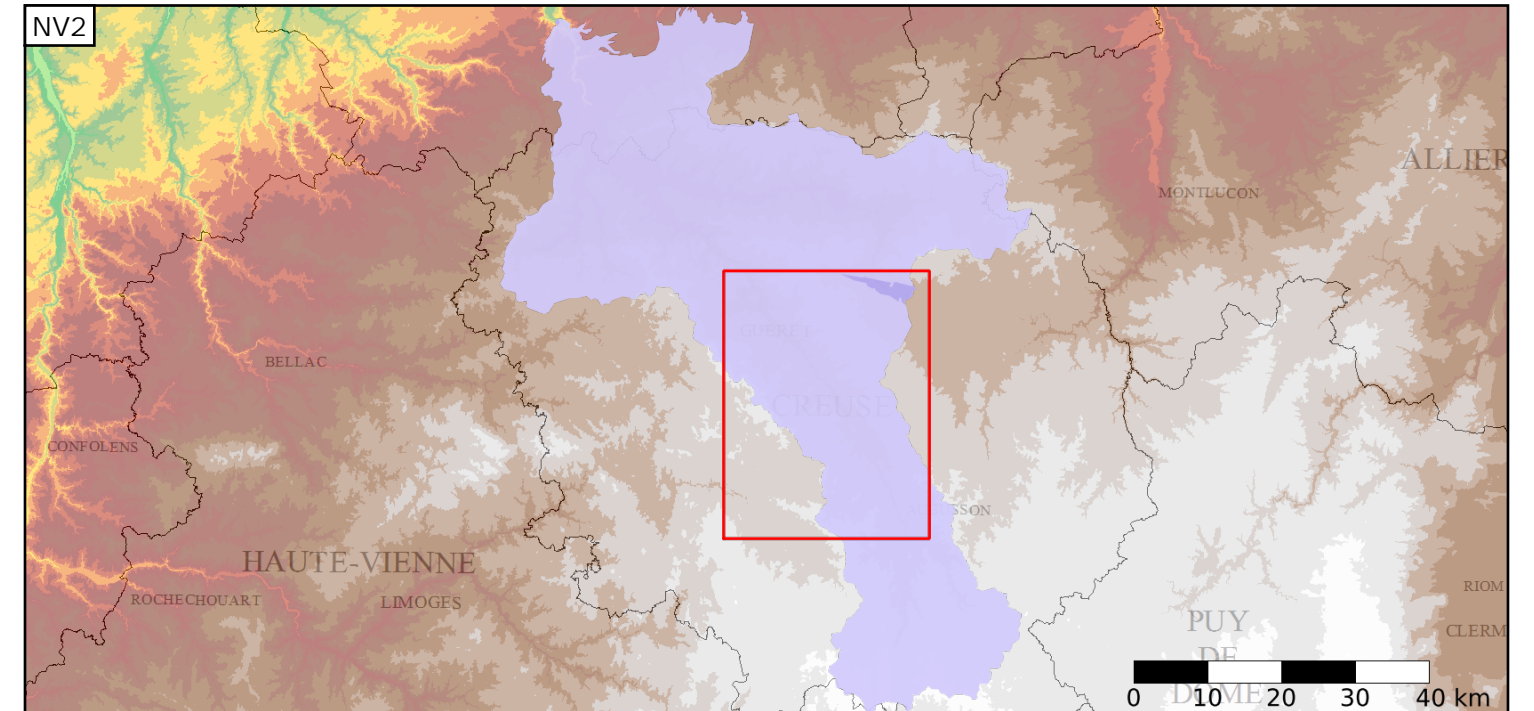
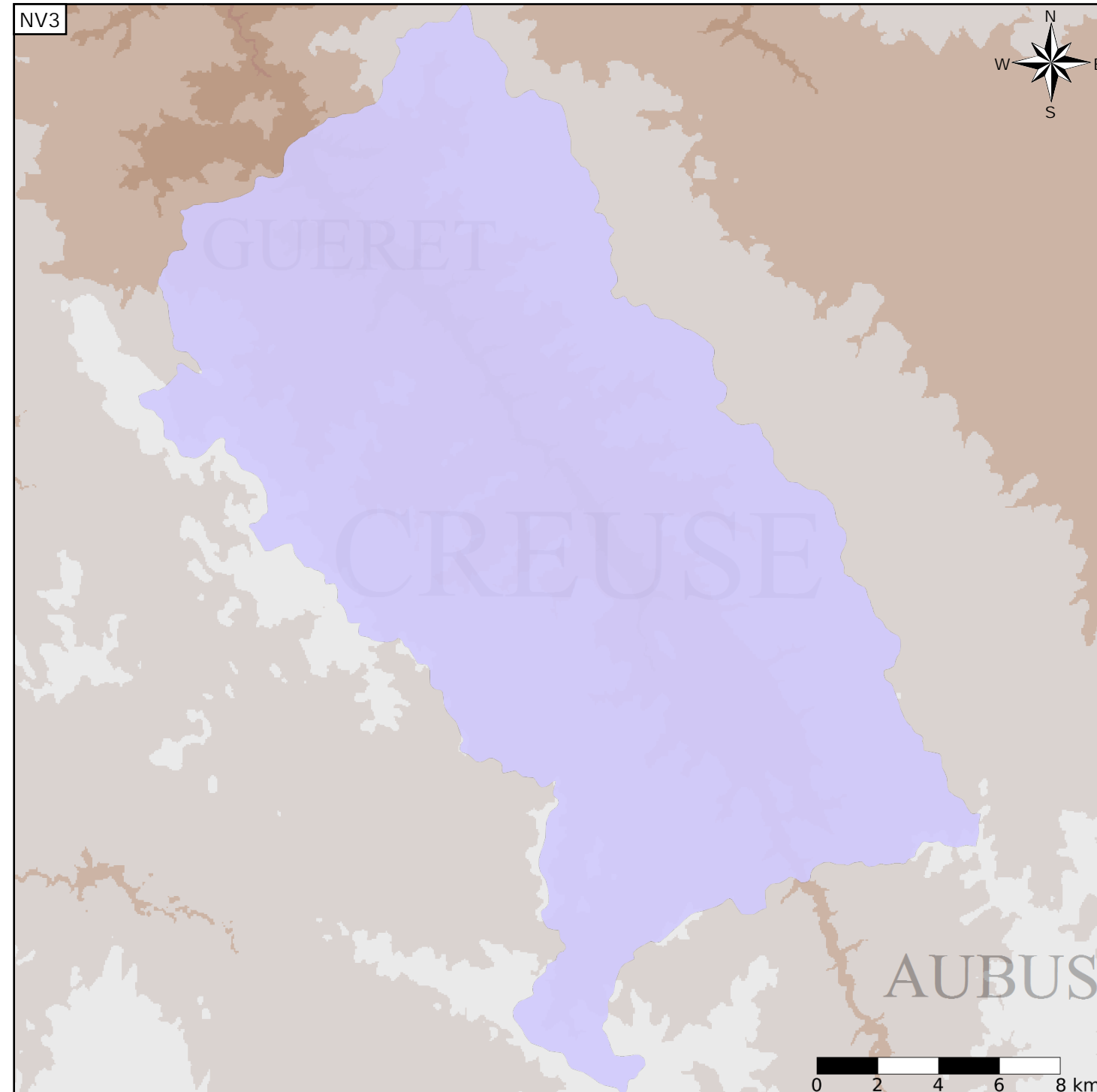
Caractéristiques de l'entité CREUSE DU

- Nature : 5 Unité aquifère
- Etat : 2 Entité hydrogéologique à nappe libre
- Thème : 3 Socle
- Type de milieu : 2 Milieu fissuré
- Origine de la construction : 1 Carte géologique ou hydrogéologique

Est incluse dans l'Entité Hydrogéologique 201AG  
Socle du Massif Central dans le bassin versant de La Creuse de sa source à la Gartempe

Evolution entre la BDLISA V0 et la V1 :

Type de modification : Aucune modification



Est incluse dans l'Entité Hydrogéologique 201  
Socle du Massif Central dans le bassin versant de la Loire de la Vienne (inclus) à la Maine (exclus)

