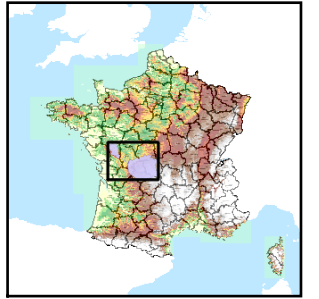


Code de l'Entité Hydrogéologique locale 201AG07



Nom de l'Entité Hydrogéologique Socle métamorphique et plutonique dans le bassin versant de la Creuse de la Rozeille au Rau de Tranloup (Unités anatectiques du Plateau du Millevache)



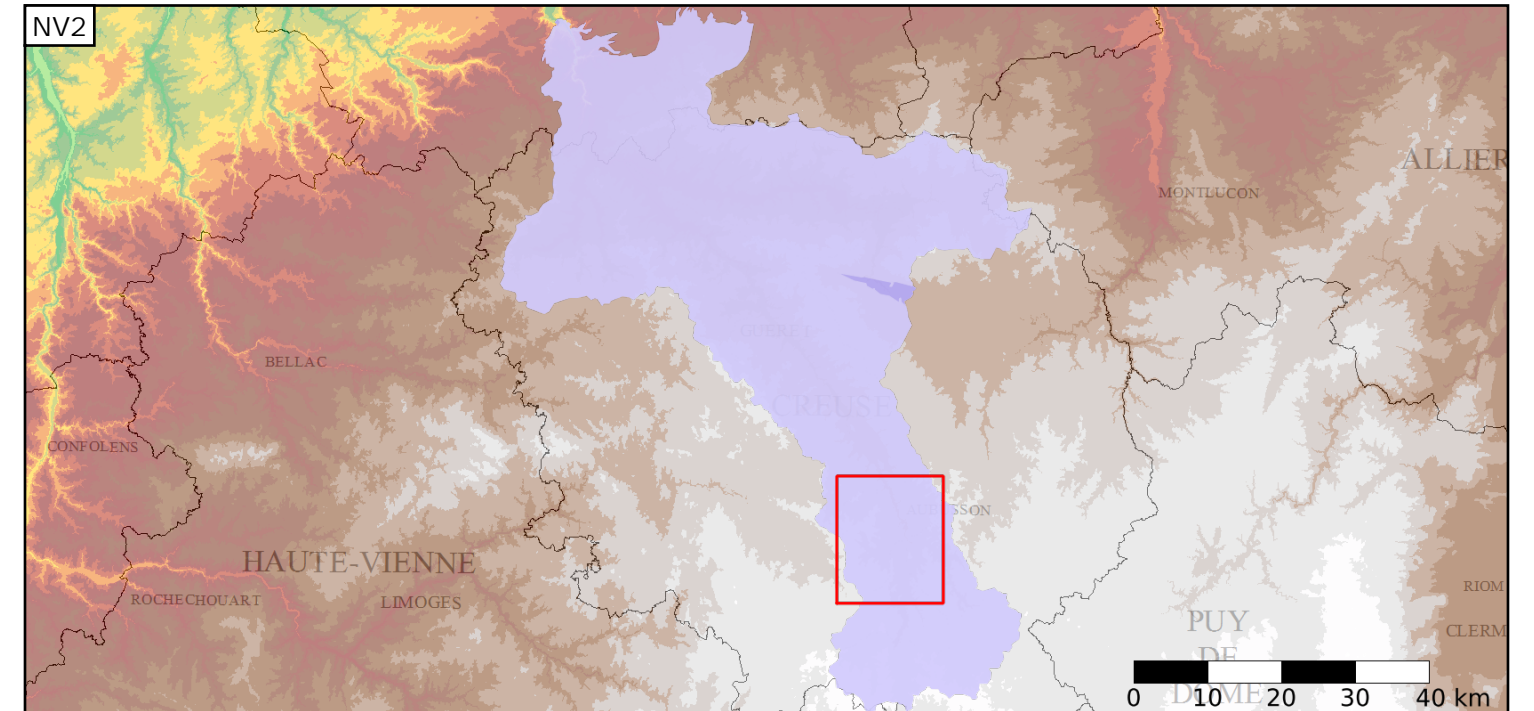
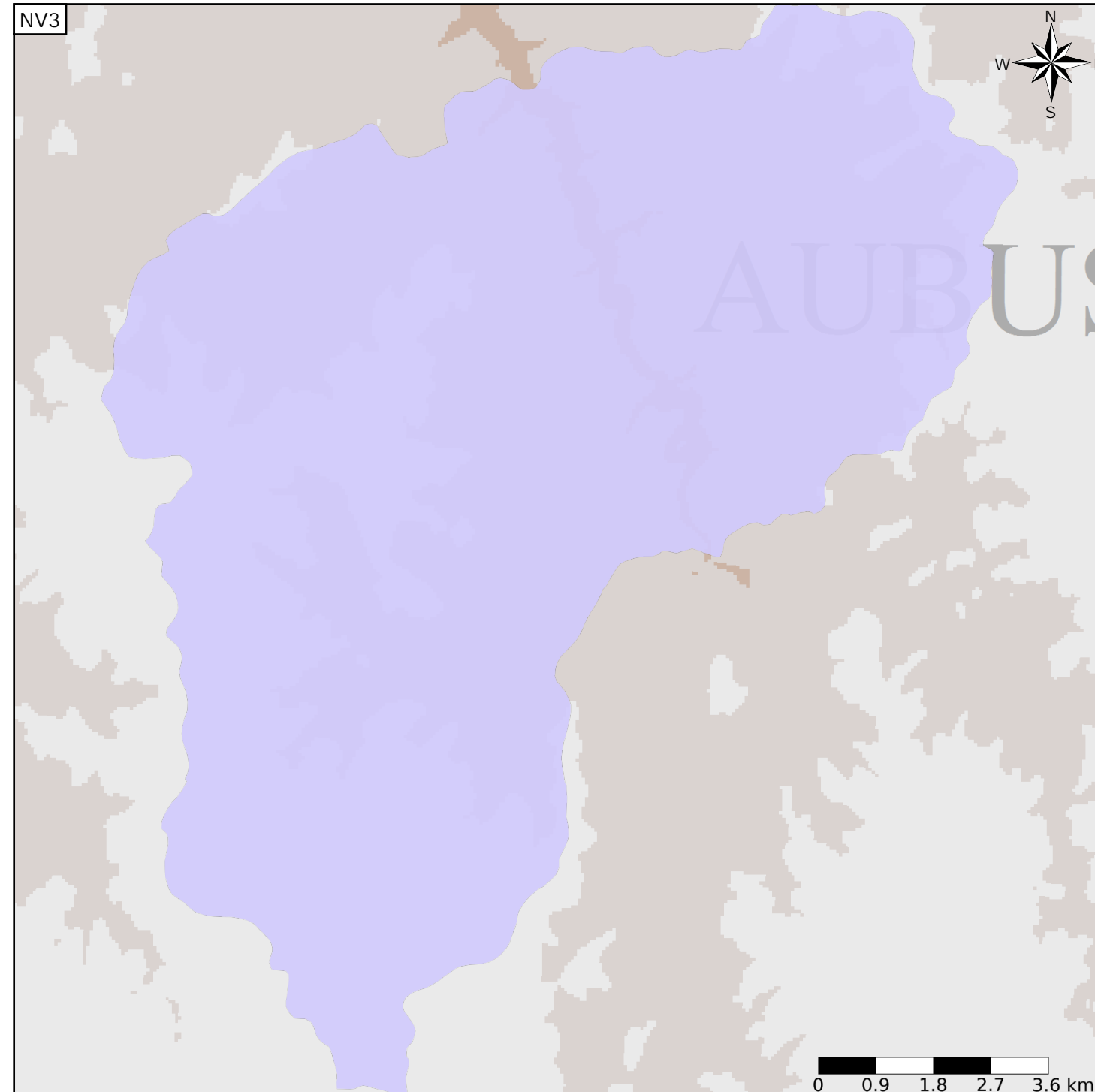
Caractéristiques de l'entité

- Nature : 5 Unité aquifère
- Etat : 2 Entité hydrogéologique à nappe libre
- Thème : 3 Socle
- Type de milieu : 2 Milieu fissuré
- Origine de la construction : 1 Carte géologique ou hydrogéologique

Est incluse dans l'Entité Hydrogéologique 201AG  
Socle du Massif Central dans le bassin versant de La Creuse de sa source à la Gartempe

Evolution entre la BDLISA V0 et la V1 :

Type de modification : Aucune modification



Est incluse dans l'Entité Hydrogéologique 201  
Socle du Massif Central dans le bassin versant de la Loire de la Vienne (inclus) à la Maine (exclus)

